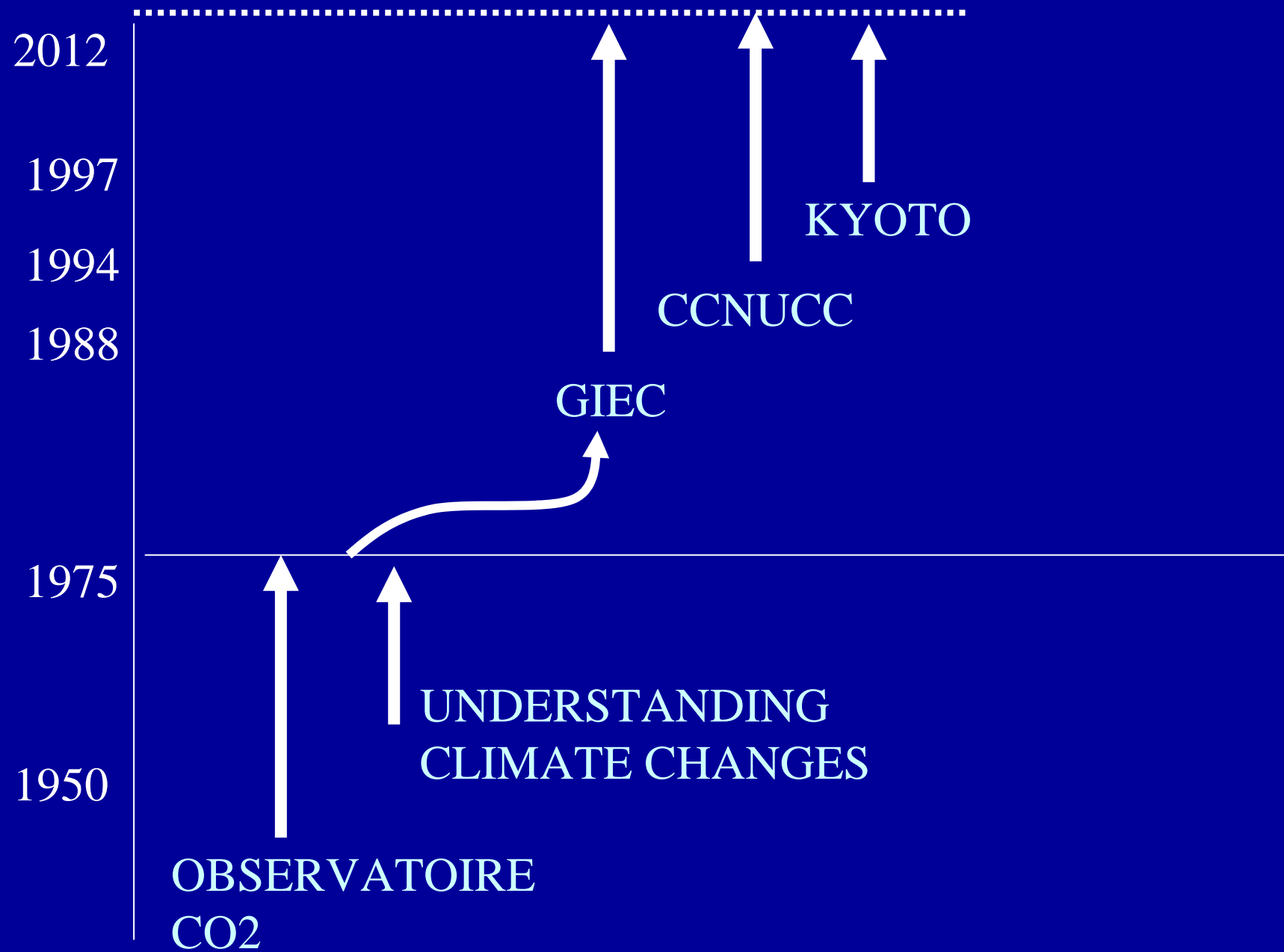


APRÈS 2012
COMMENT CONJUGUER
DÉVELOPPEMENT DURABLE ET
ADAPTATION

29 MAI 2009



L'APRÈS-KYOTO ? OU POST 2012

1. CORRIGER LES INSUFFISANCES (COPENHAGUE)

ÉQUITÉ

COMPLEXITÉ

TECHNICITÉ

2. POURSUIVRE LES VOIES ENTREPRISES (BALI)

ATTÉNUATION

ADAPTATIONS

TRANSFERTS TECHNOLOGIQUES

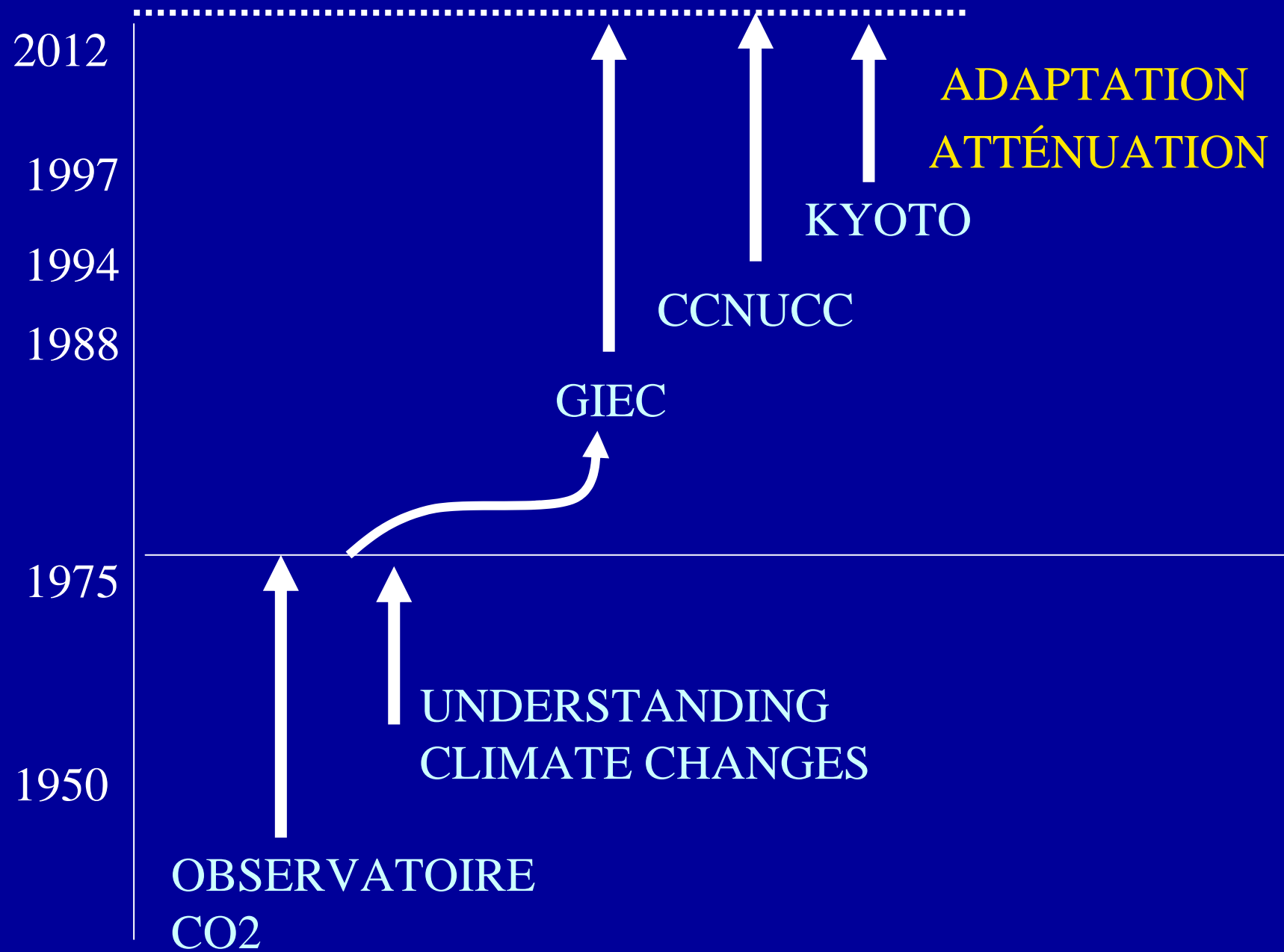
MÉCANISMES FINANCIERS

MAIS ENCORE.....

COMMENT INSÉRER CETTE GESTION DANS CELLE DU DÉVELOPPEMENT, DE LA RÉDUCTION DE LA PAUVRETÉ, DES OBJECTIFS DU MILLÉNAIRE?

COMMENT S'ASSURER D'UNE VOIE POUR LES PAYS EN DÉVELOPPEMENT, DONT LE PREMIER SOUCI DOIT ÊTRE PRÉCISÉMENT, LE DÉVELOPPEMENT?

COMMENT DONC, CONCILIER DÉVELOPPEMENT ET CHANGEMENTS CLIMATIQUES (et non l'inverse!)?



**PREMIÈRE RÉACTION ET PREMIERS EFFORTS CONCERTÉS
ONT PORTÉ SUR L'ATTÉNUATION**

MESURES DE CONTRÔLE

**LIÉS AU CONTRÔLE DES GES/BILANS CARBONES
MÉCANISMES FINANCIERS**

QUE FAITES-VOUS POUR TENIR COMPTE DES CHANGEMENTS CLIMATIQUES?

**QUE FAITES-VOUS
POUR RÉDUIRE VOS ÉMISSIONS
DE GAS À EFFET DE SERRE?**

AINSI

**SECONDE RÉACTION ET DEUXIÈME SÉRIE DE
MOBILISATIONS D'EFFORTS ONT PORTÉ SUR
L'ADAPTATION**

**PLANS NATIONAUX D'ADAPTATION
RÉDUCTION DE LA VULNÉRABILITÉ
GESTION DES RISQUES
TRANSFERTS TECHNOLOGIQUES**

**QUE FAITES-VOUS
POUR VOUS ADAPTER
AUX CHANGEMENTS CLIMATIQUES?**

**NOUS DEVONS AMORCER UNE TROISIÈME
PHASE DE CONSIDÉRATIONS**

MAINTENIR LE CAP DU DÉVELOPPEMENT

**QUELS SONT LES ENJEUX DE DÉVELOPPEMENT MAJEURS
DANS VOTRE PAYS QUI SONT LIÉS AUX CHANGEMENTS
CLIMATIQUES ?**

**COMMENT RENDRE ROBUSTES AUX CHANGEMENTS
CLIMATIQUES LES MESURES PRIORITAIRES POUR LE
DÉVELOPPEMENT (DURABLE)?**

ENJEUX DU DÉVELOPPEMENT INTÉGRÉS

**ÉVALUATIONS ENVIRONNEMENTALES
STRATÉGIQUES**

```
graph TD; A[ÉVALUATIONS ENVIRONNEMENTALES STRATÉGIQUES] --> B[ENJEUX DU DÉVELOPPEMENT INTÉGRÉS]; C[ÉVALUATIONS ENVIRONNEMENTALES DES PROJETS] --> D[INTÉGRATION DE MESURES D'ADAPTATION]; C --> E[ATTÉNUATION];
```

INTÉGRATION DE MESURES D'ADAPTATION

ATTÉNUATION

**ÉVALUATIONS ENVIRONNEMENTALES
DES PROJETS**

**AU NIVEAU DE L'AIDE PUBLIQUE AU DÉVELOPPEMENT, CES
RÉFLEXIONS SONT AMORCÉES**

Provision des informations, Banques de données

PRECIS: outil LINUX pour modelés régionaux (UNDP, GEF, Hadley Centre)

SERVIR: Banque de données interactive pour Amérique centrale

UNDP: Country Data base (base de données)

Analyses de portefeuille

DGIS: „Quick Scans“ des projets

ORCHID: Analyses des risque climatiques posée au portefeuille dans pays, (analyses couts–utilités)

GTZ Portfolio–Screening

Outils « Climate proofing » au niveau des projets et politiques

USAID

GTZ – Climate Proofing

Outils informatiques d'analyse des risques

CRISTAL (Intercooperation / IISD / SEI / IUCN), plutôt sur le niveau locale

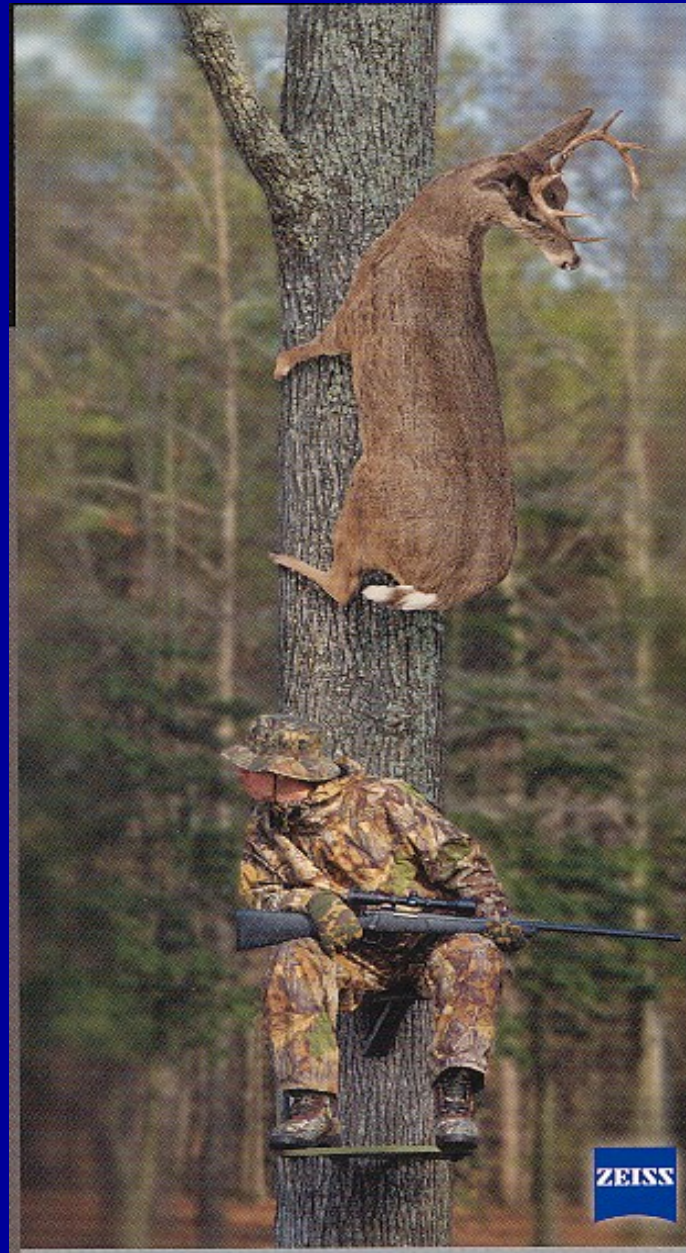
ADAPT (Banque mondiale)

Climate Proofing (GTZ)

APPROCHE PROGRAMMATIQUE DÉVELOPPEMENT INTÉGRÉ

Prise en considération explicite, méthodique et suivie de la problématique d'adaptation aux changements climatiques dans les processus décisionnels tels que la planification économique et la programmation budgétaire.

IL FAUT DE LA « VISION »



©Michel A. Bouchard 2009

LE PANEL

ASPECTS SCIENTIFIQUES

MME. DUFRESNE, ACMAD

ASPECTS PROGRAMMATIQUES ET ÉVALUATIONS INTÉGRÉES

M. GOUDOU, GIEC

ASPECTS JURIDIQUES

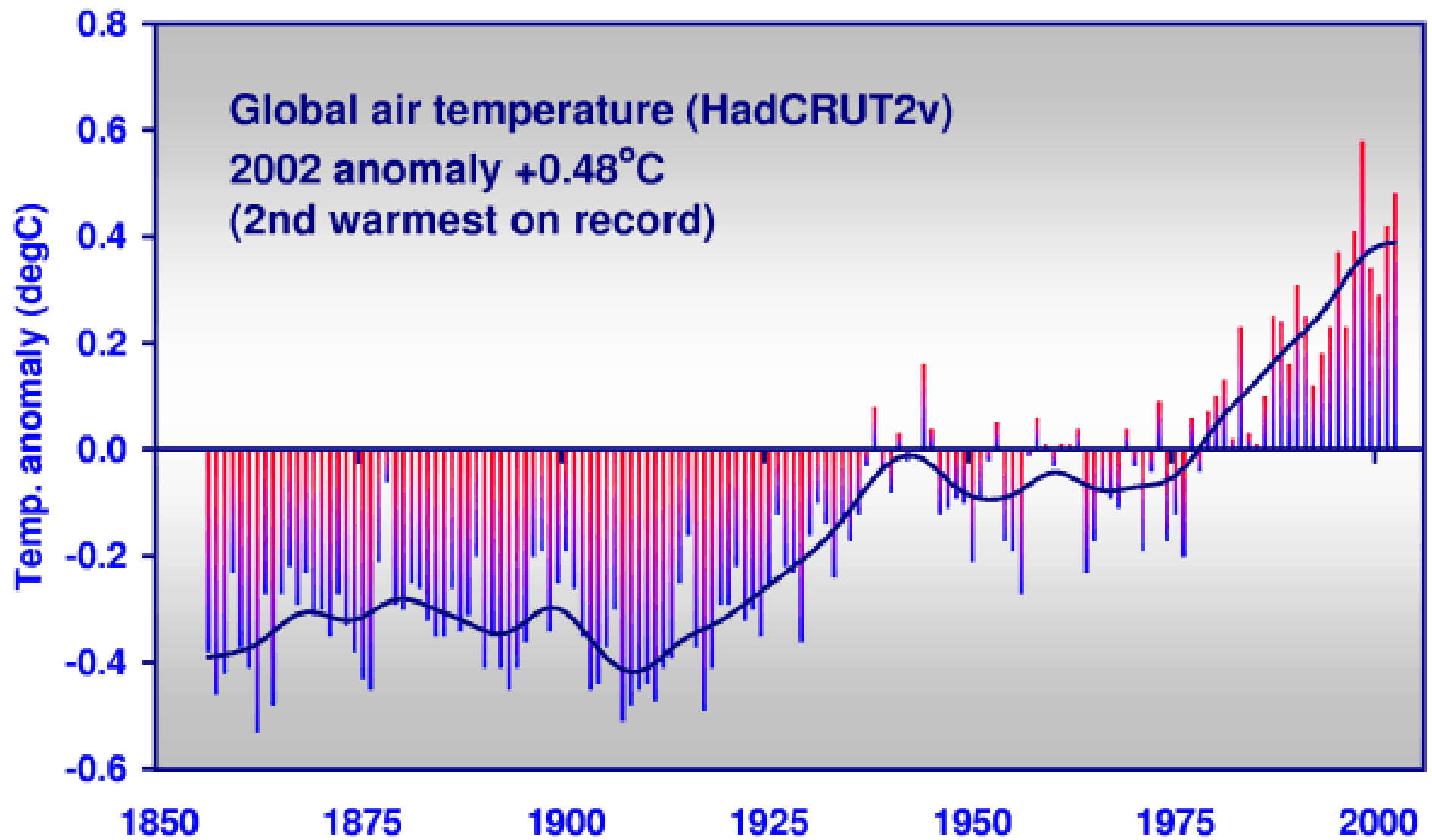
M. SAVADOGO, BURKINA FASO

ASPECTS INSTITUTIONNELS

MME. ABDHOULALIK, IEPF

MERCI

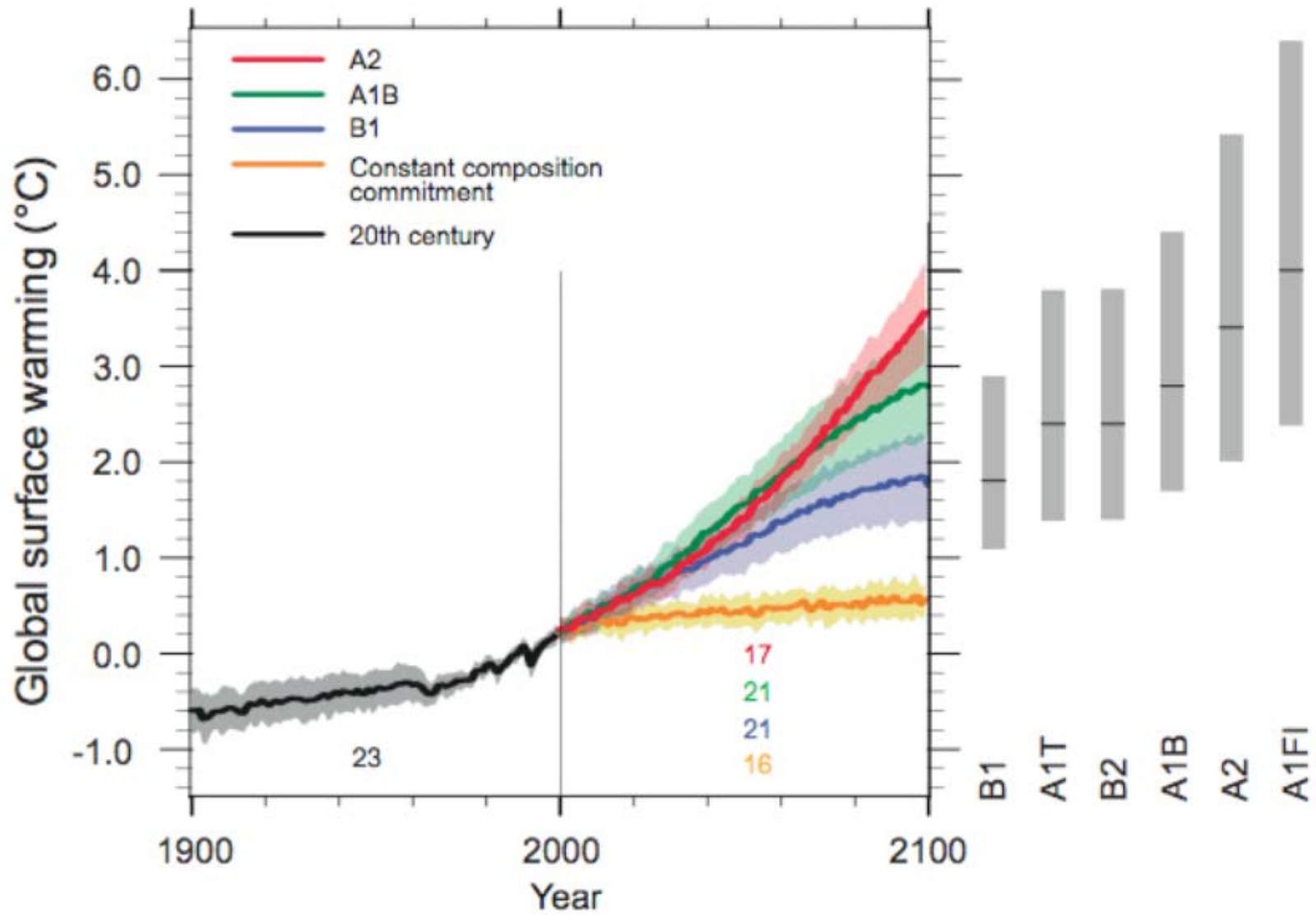




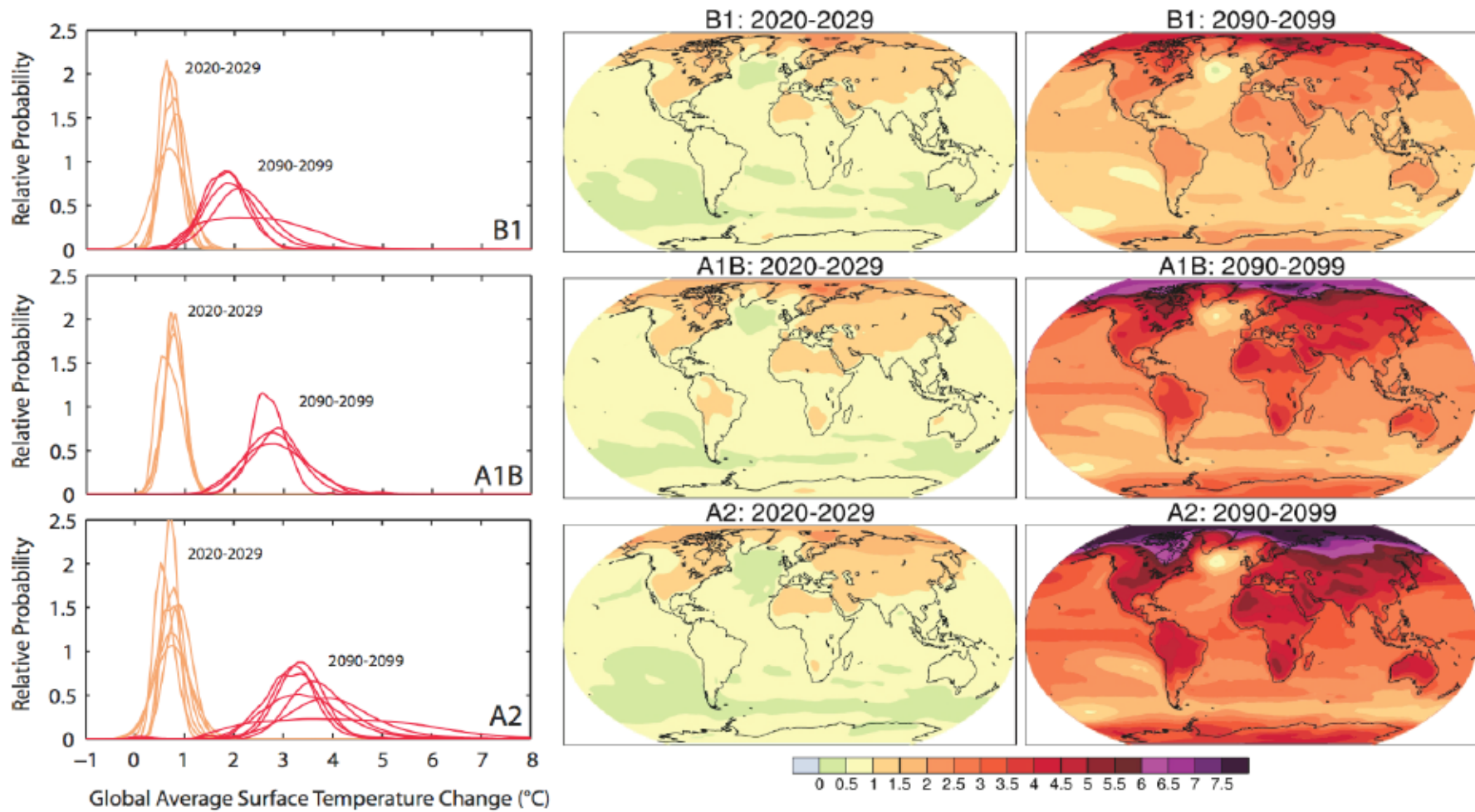
Le climat au XX^e siècle

On constate que:

- 1. Le climat varie**
- 2. Il ne se réchauffe pas de façon univoque**
- 3. On observe plutôt:**
 - a) un lent réchauffement**
 - b) un plateau – voire un refroidissement**
 - c) un réchauffement accéléré**
- 4. Comment expliquer cela?**
- 5. Notons que la courbe du XX^e siècle en terme de précipitation est moins bien connue mais on sait reconstituer des segments de séries hydrologiques locales ou régionales**



AOGCM Projections of Surface Temperatures



Projected Patterns of Precipitation Changes

