

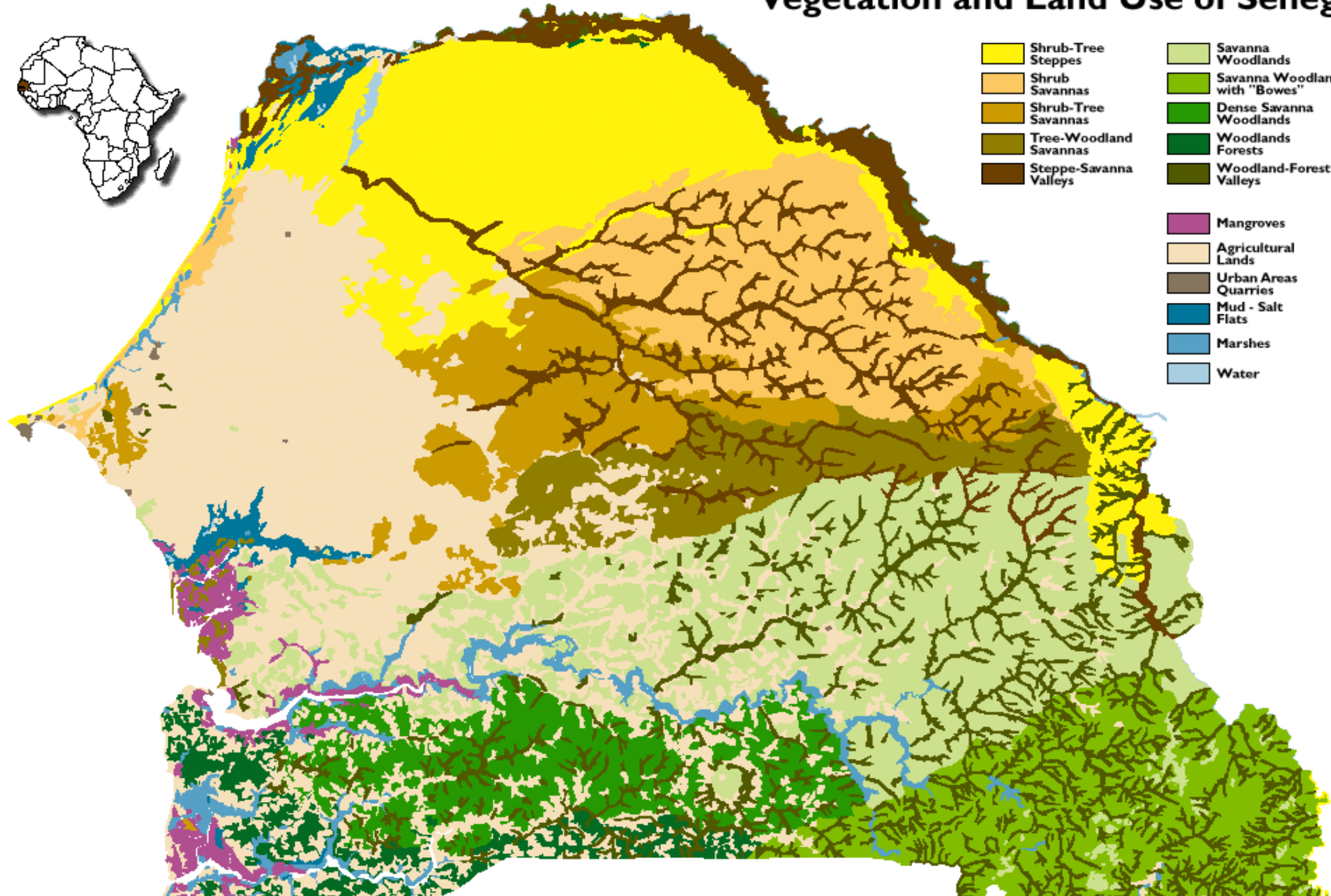
*Dr Mohamed Lamine Manga
Université Assane Seck de
Ziguinchor (UASZ), Sénégal*

Déforestation et conflits fonciers au Sénégal (1960-2012)

Introduction

- Les politiques forestières, un legs désintégré des pratiques coloniales en la matière
- Les efforts de conservation, de production et de régulation de l'exploitation des ressources forestières à partir de 1935
- À partir de 1960 on assiste à une nationalisation doublée d'un interventionnisme de l'État
- Politique volontariste sous Senghor, malgré le manque de moyens
- Désengagement et *informalisation* sous Diouf (1981-2000)
- Boulimie foncière et conflits sociaux de 2000 à 2012

Vegetation and Land Use of Senegal



- | | |
|------------------------|--------------------------------|
| Shrub-Tree Steppes | Savanna Woodlands |
| Shrub Savannas | Savanna Woodlands with "Bowes" |
| Shrub-Tree Savannas | Dense Savanna Woodlands |
| Tree-Woodland Savannas | Woodlands Forests |
| Steppe-Savanna Valleys | Woodland-Forest Valleys |
| | Mangroves |
| | Agricultural Lands |
| | Urban Areas Quarries |
| | Mud - Salt Flats |
| | Marshes |
| | Water |

I- Politiques forestières et réforme agraire sous le président Senghor

a) La foresterie coloniale

- La politique forestière coloniale se fonde sur le code forestier du 4 juillet 1935
- Ce code permet une répression plus sévère des infractions et octroie des pouvoirs de police aux agents forestiers,
- il favorise les actions de reboisement par les collectivités indigènes
- Entre 1935 et 1945, le service est composé d'ingénieurs des Eaux et Forêts et de contrôleurs et aides-contrôleurs des Eaux et Forêts

- Le personnel indigène est constitué par les gardes forestiers, souvent d'anciens militaires,
- en contact direct avec la population et opérant au sein de brigades
- les effectifs évoluent de 35 en 1935 à 100 en 1945
- À partir de 1945, un nouveau corps, celui des assistants forestiers, voit le jour au Sénégal
- En 1955, ils sont définitivement intégrés au cadre commun supérieur des contrôleurs (souvent en qualité d'adjoints)

- Le cadre local des gardes forestiers est composé pour la plupart d'illettrés
- En attestent les résultats du concours ouvert en 1945 pour le passage de garde auxiliaire à titulaire: 11 reçus sur 60 candidats
- Gardes forestiers très mal rémunérés
- Mais dès les années 50, la situation de la foresterie s'améliore
- recrutement du personnel, parmi les anciens soldats de la deuxième guerre mondiale.
- Mise à disposition de moyens et adoption de mesures coercitives à l'encontre des contrevenants
- Décentralisation de la politique forestière à partir de 1950

b) La foresterie sous Senghor: entre volontarisme et manque de moyens

- L'indépendance entraîne la progressive nationalisation du corps et son autonomisation par rapport à la métropole
- Les gardes forestiers sont aussi remplacés, à partir de 1963, par les Agents Techniques des Eaux et Forêts (ATEF)
- Une baisse des effectifs aura lieu à partir de 1969, lorsque le président Senghor crée la Direction des Parcs Nationaux,
- Celle-ci fut directement rattachée à la présidence, et confiée à un ancien militaire français, jusqu'en 1986.
- On assiste alors à une sorte de militarisation des services forestiers

- De nombreux espaces boisés furent classés et protégés par des agents forestiers
- Par ailleurs, il y eut une politique de création de réserves animalières et de parcs
- en plus de la sensibilisation et de l'implication des populations rurales dans le reboisement et la réalisation des pare-feux à l'entame de la saison sèche.

c) Les implications de la réforme sur le domaine national de 1964

- Une réforme pas spécifique au Sénégal
- législation importée et inadaptée
- En contradiction avec les systèmes de tenures locaux
- Une réforme qui porte les germes de conflits
- L'Étatisation des terres

II- Sécheresse, libéralisation et ouverture de fronts pionniers

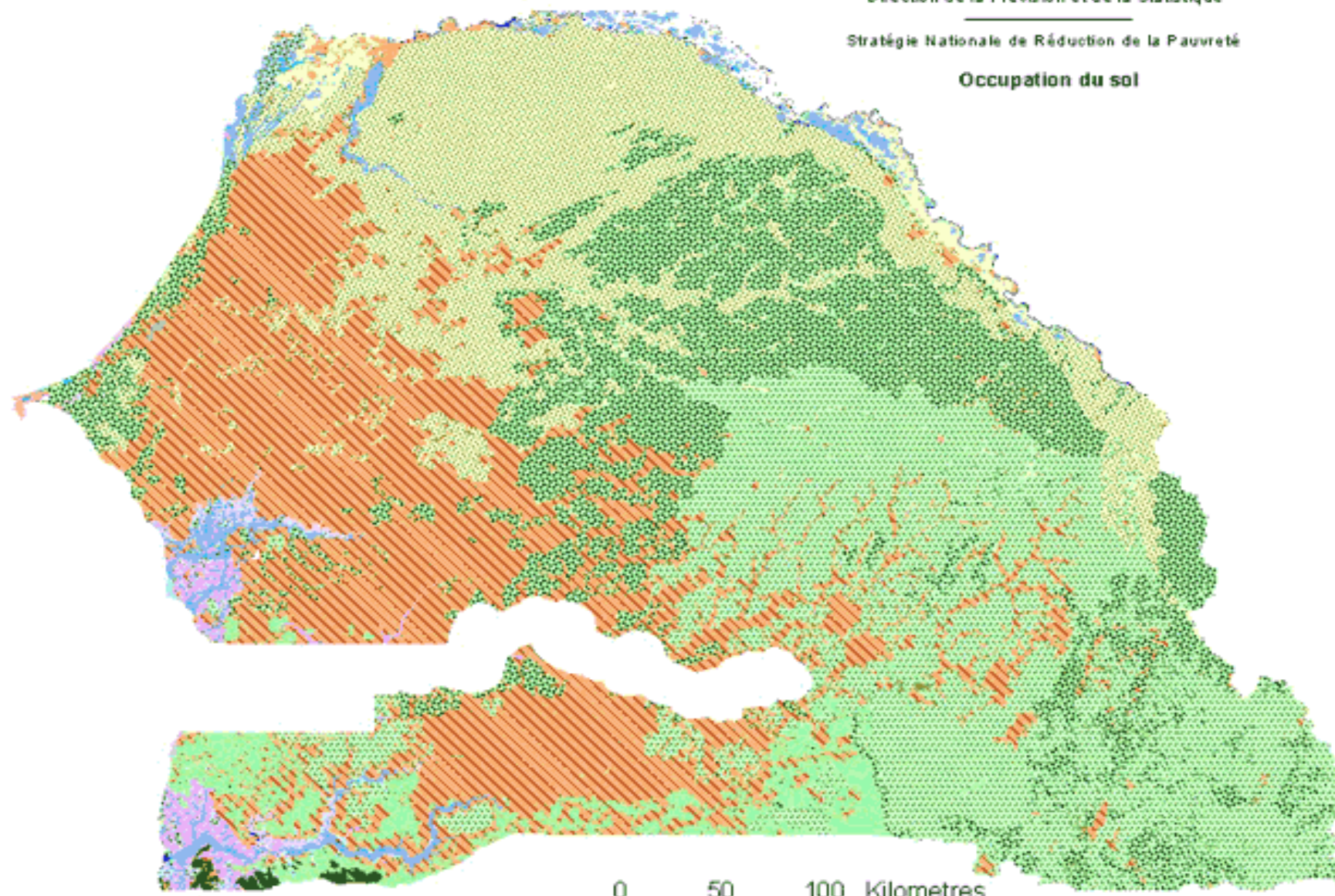
- La sécheresse
- Flux migratoires du nord vers le Sud
- Libéralisation ou *informalisation* du secteur forestier
- Conséquences socioéconomiques de l'ouverture des fronts pionniers mourides

III-Impact de la déforestation et de l'urbanisation sous le président Diouf (1980- 2000)

- Adoption des politiques d'ajustement structurel
- Paupérisation des couches paysannes
- Aggravation de la déforestation
- Salinisation des terres
- Les effets de l'urbanisation sur les reliques de forêts
- Les implications du code forestier de 1998



Occupation du sol



-  Fd - Forêt dense
-  Fo - Forêt claire
-  Fg - Forêt galerie
-  Saa - Savane arbustive / arborée
-  Sab - Savane arborée / boisée
-  Staa - Steppe arbustive / arborée
-  Mg - Mangrove
-  Va - Vasière
-  Ta - Tann
-  Ph - Prairie à halophytes
-  Va - Végétation aquatique
-  CP - Zone de cultures pluviales
-  CI - Zone de cultures irriguées
-  ZH - Zones de cultures horticoles
-  Pa - Parc arborée
-  Pr - Périmètre de reboisement
-  Rz - Rizières
-  Sn - Sols nus
-  Oc - Océan
-  Ce - Cours d'eau
-  Ma - Mares
-  La - Lacs
-  Eau libre
-  Cuvettes
-  Carrières
-  Non identifiés
-  Zones habitées

0 50 100 Kilometres

IV- Déforestation, Boulimie foncière et conflits sociaux sous le régime libéral (2000- 2012)

- L'aggravation des 3 D
- Boulimie foncière et conflits sociaux sous Wade
- Les initiatives de reforestation
- La grande Muraille verte
- La reforestation par le bas
- **Conclusion**