



# PROGRAMME DÉTAILLÉ DU COLLOQUE 29 AU 31 MARS 2023

## Innovations réglementaires récentes en Francophonie et incidences sur la pratique

**Mercredi 29 mars**

12h00 Période d'accueil et d'inscription

### Lancement du colloque

Séance plénière, salle Polyvalente

13h30 à 15h00 - Animation : Jean Hébert, coordonnateur scientifique, SIFÉE

13h30 Mots de bienvenue

Hassane Cissé  
Vice-Président du SIFÉE

Geneviève Bélanger  
Directrice régionale intérimaire, Bureau régional du Québec,  
Agence d'évaluation d'impact du Canada (AÉIC)

Lina Lachapelle  
Présidente de l'Association québécoise pour l'évaluation  
d'impacts (AQÉI), Québec-Canada

Claude Codjia  
Directeur de l'Institut des sciences de l'environnement (ISE),  
UQAM, Québec-Canada

13h50 Présentation du programme du colloque  
et des objectifs poursuivis

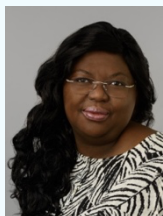
Jean Hébert  
Coordonnateur scientifique, SIFÉE

14h00

## Conférence plénière, salle Polyvalente

Animation : Jean Hébert

### Bilan des réalisations de l'IFDD et état des lieux de l'évaluation environnementale en Francophonie



Lionelle Ngo-Samnack

Spécialiste de programmes à l'Institut de la Francophonie pour le développement durable (IFDD), organe subsidiaire de l'Organisation internationale de la Francophonie (OIF).

Ingénieure agro-économiste, Lionelle Ngo-Samnack est également titulaire d'un Master II en sciences humaines et sociales. Elle a plus de 20 ans d'expérience professionnelle acquise dans l'élaboration, la gestion et le suivi de programmes de développement.

Intervenant à toutes les échelles de la gouvernance publique, elle a contribué à la facilitation de plusieurs processus onusiens majeurs, notamment le Programme d'action mondial pour la jeunesse, le Sommet mondial sur la société de l'information ou les Objectifs de développement. Cette expérience diversifiée acquise dans plus de 30 pays à travers le monde lui permet d'avoir une parfaite connaissance des enjeux globaux de développement.

Auteur et éditeur prolifique, elle a publié une trentaine d'ouvrages dans des formats variés (allant des ouvrages de référence, des guides pratiques aux bandes dessinées, livre de recettes, contes, etc.), des cours en ligne, vidéos et podcasts avec le développement durable comme fil conducteur.

14h45

## Pause

### Session sur les changements réglementaires et incidences sur l'innovation dans la pratique en évaluation environnementale

Séance plénière, salle Polyvalente

15h00 à 17h00 - Animation : Luc Valiquette, conseiller scientifique, SIFÉE

15h00

Continent africain

Hassane Cissé

Directeur Général, Bureau National d'Évaluation Environnementale au ministère de l'Environnement et de la Lutte Contre la Désertification du Niger

15h30

Continent européen

Stephen Teeuwen

Secrétaire technique pour la coopération internationale, Commission néerlandaise pour l'Évaluation environnementale (CNÉE)

16h00

Continent américain

- Canada (AÉIC)

Geneviève Bélanger

Directrice régionale intérimaire, Bureau régional du Québec, Agence d'évaluation d'impact du Canada

16h30

- Québec (MELCCFP)

Ian Courtemanche et Mélissa Gagnon

Directeur général des évaluations environnementales et stratégiques, ministère de l'Environnement et de la lutte aux changements climatiques, de la Faune et des parcs (MELCCFP), Québec-Canada



Agence d'évaluation  
d'impact du Canada

Impact Assessment  
Agency of Canada

Environnement,  
Lutte contre  
les changements  
climatiques,  
Faune et Parcs

Québec



ISE  
Institut des sciences  
de l'environnement



## Cocktail dinatoire

17h00 à 19h00

### Allocution de M. Steven Guilbeault

Ministre de l'Environnement et du Changement climatique du Canada (à confirmer)

### Allocution pré-enregistrée de M. Benoit Charrette

Ministre de l'Environnement, de la Lutte aux changements climatiques, de la Faune et des Parcs du Québec (MELCCFP)

Jeudi 30 mars 8h00 à 12h00

8h00 **Accueil**

8h30

## Conférence plénière salle Polyvalente

Animation : Jean Hébert

### Cadre réglementaire en environnement et participation des Premières Nations

#### Elisabeth Patterson

Me Patterson est avocate et associée chez Dionne Schulze s.e.n.c.. Elle a une pratique juridique variée, représentant principalement des entités autochtones (gouvernements, entreprises et organisations à but non lucratif).

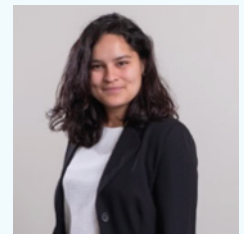
Me Patterson conseille les clients en matière d'obligation de consulter les autochtones, de revendications particulières, d'autonomie gouvernementale, de droit de l'environnement et aussi relativement à la protection de la culture autochtone et des renseignements personnels, notamment dans le cadre de projets de recherche.

Elisabeth a été impliquée dans des projets de formation en Amérique latine, notamment avec Avocats sans frontières Canada. Québec-Canada



#### Sara Andrade

Sara Andrade est avocate chez Dionne Schulze depuis juin 2019. Elle travaille notamment dans des dossiers en matière d'évaluation d'impact, d'obligation de consultation et d'accommodement et de gouvernance environnementale.



Me Andrade accompagne les communautés autochtones dès l'étape de consultation dans le cadre de projets spécifiques, d'évaluations régionales et de réformes législatives et réglementaires. Québec-Canada



Agence d'évaluation  
d'impact du Canada

Impact Assessment  
Agency of Canada

Environnement,  
Lutte contre  
les changements  
climatiques,  
Faune et Parcs

Québec

UQÀM

ISE  
Institut des sciences  
de l'environnement

AQEI

**Séances parallèles (1)  
Innovations réglementaires  
et étude d'impact  
Salle Polyvalente**

Animation : Jean-Philippe Waaub

**9h30 Edna Blanc-Civil (AMC, Québec-Canada)**  
Application de la Loi sur l'Étude d'impact et du processus d'intégration de l'environnement dans les projets de développement international financés par Affaires mondiales Canada

**9h50 Stephen Teeuwen (CNEE, Pays-Bas)** : Innovations réglementaires pour les évaluations environnementales ayant des impacts transfrontaliers

**Séances parallèles (2)  
Approche par enjeux  
et participation autochtone  
Salle SH-3260**

Animation : Lina Lachapelle

**Marie-Ève Martin (Transfert Environnement et Société, Québec-Canada)**  
Projet d'usine d'hydroxyde de lithium à Bécancour : Construire le dialogue avec les parties prenantes et les communautés autochtones à travers la réalisation d'une évaluation environnementale et sociale volontaire par enjeux

**Julie Dontigny / Benoit Gagnon (HATCH, Québec-Canada)**  
Approche par enjeux pour l'ÉI du projet d'usine d'hydroxyde de lithium à Bécancour

**10h15 Pause**

**Séances parallèles (3)  
Innovations réglementaires et  
étude d'impact (suite)  
Salle Polyvalente**

Animation : Jean-Philippe Waaub

**10h30 Michèle Leduc-Lapierre (CCEBJ, Québec-Canada)**  
À la découverte du régime de protection de l'environnement et du milieu social propre au Territoire de la Baie-James

**10h50 Hassane Cissé (BNÉE-MELCD, Niger)**  
Cadre juridique des évaluations environnementales et sociales au Niger: prise en compte des enjeux fonciers

**11h10 Abderrahim El Boukhari (NOVEC - Groupe CDG, Maroc)**  
Nouvelle loi sur l'Évaluation Environnementale (ÉE) au Maroc : Quelles incidences sur la pratique ?

**11h30 Issa Maman-Sani (BAD, Côte d'Ivoire)**  
Procédure environnementale de la Banque Africaine de Développement.

**Séances parallèles (4)  
Gouvernance et  
savoir autochtone  
Salle SH-3260**

Animation : Lina Lachapelle

**Caroline Dunn (AÉIC, Québec-Canada)**  
Politiques pour l'inclusion respectueuse du savoir autochtone dans les évaluations d'impacts au Canada

**Béatrice Makaya Samba (ISP/Gombe, RDC)**  
Culture bantoue et transmission du savoir en rapport avec l'économie verte, la conservation des ressources et la gestion environnementale : cas des proverbes chez les peuples Yaka et Mongo (collab avec Hyacinthe EMONGE NDONDO)

**Véronique Lalande (AÉIC, Québec-Canada)**  
Plus de collaboration pour de meilleurs résultats : Un modèle de collaboration pour les évaluations environnementales entre le gouvernement du Canada et le Gouvernement de la Nation Crie

**Pauline Woipoh (Centre d'étude et de Recherche en Sciences Sociales (CERESS), Cameroun)**  
Les mécanismes endogènes de lutte contre les changements climatiques au Cameroun : Intégration du savoir traditionnel autochtone dans le processus de lutte

**12h00 Lunch**



**Jeudi 30 mars 13h30 à 17h00**

**Séances parallèles (5)**  
**Méthodes d'étude d'impact :**  
**vers le numérique**  
**Salle Polyvalente**

Animation : Yves Marcil

13h30

**Edna Blanc Civil (Affaires mondiales Canada)**  
A venir sur l'évaluation environnementale stratégique à AMC

14h00

**Jean-Philippe Waaub (UQAM, Québec-Canada)**  
La localisation optimale d'un projet de ligne aérienne de transport : outils informatisés

14h30

**Felix-Antoine Audet (WSP, Québec-Canada)**  
Utilisation des outils numériques pour rendre les EIE accessibles, assurer une participation active des communautés et compenser les impacts d'un projet au sein de son milieu d'insertion.

15h00

**Claude Codjia (ISE-UQAM, Québec-Canada)**  
Le rôle de l'intelligence des savoirs traditionnels dans la gestion de l'environnement en Afrique subsaharienne

15h30

**Pause**

16h00

**Conférence plénière, salle Polyvalente**

Animation : Jean Hébert

**Vulgarisation scientifique en évaluation environnementale**

Michel Rochon



Physiologiste de formation, Michel Rochon est journaliste et communicateur scientifique et médical depuis plus de 30 ans, dont une grande partie pour la Société Radio-Canada. Chargé de cours à l'École des médias de l'UQAM, auteur, conférencier, il a également été conseiller stratégique à l'Institut du Nouveau Monde et ancien président de l'Association des communicateurs scientifiques du Québec. Québec-Canada

17h00

**Fin de la journée**



Agence d'évaluation  
d'impact du Canada

Impact Assessment  
Agency of Canada

Environnement,  
Lutte contre  
les changements  
climatiques,  
Faune et Parcs

Québec

UQAM

ISE  
Institut des sciences  
de l'environnement

AQEI

Vendredi 31 mars 8h00 à 10h45

8h00 **Accueil**

8h30

**Conférence plénière, salle Polyvalente**

Animation : Jean Hébert

**Les défis énergétiques mondiaux et la prise en compte de l'environnement**

Yvan Cliche

Fellow et spécialiste en énergie au Centre d'études et de recherches internationales de l'Université de Montréal (CÉRIUM), il a œuvré comme délégué commercial à Hydro-Québec et comme fonctionnaire international, à la Banque africaine de développement (Tunis).

Il est l'auteur du livre *Jusqu'à plus soif. Enjeux et conflits énergétiques*, portant sur la géopolitique de l'énergie (Éditions Fides, 2022) et rédacteur de commentaires sur l'énergie dans les médias québécois. Québec-Canada

**Séances parallèles (7)  
Améliorer la pratique****Salle Polyvalente**

Animation : Yves Marcil

9h30

**Noémie Deshais (AÉIC, Québec-Canada)**  
L'analyse comparative entre les sexes plus (ACS+) dans le cadre de l'évaluation d'impact

9h50

**Jean Hébert / Lina Lachapelle (AQÉI, Québec-Canada)**  
Mieux communiquer les évaluations environnementales: pistes pour l'action

10h10

**Luc Valiquette (AQÉI, Québec-Canada)**  
Le projet Système de Reconnaissance Professionnelle de l'AQÉI

10h30

**Pause****Séances parallèles (8)****Études de cas  
Projets énergétiques****Salle SH-3260**

Animation : Claude Codjia

**Harouna Coulibaly (Projet WAPP - Dorsale Nord)**  
Le projet WAPP-Dorsale Nord : Voie pour une réalisation durable des travaux

**Nassourou Tall (Cerba)**  
Protection des ressources foncières face aux travaux d'aménagement de l'État : cas d'un barrage

**Arlène Mazianda Bwanga (Conférence des jeunes des Nations Unies sur le Changement Climatique, RDC)**  
Le Projet IBI BATEKE et la Stratégie Nationale REDD pour développer une faible émission de carbone en RD Congo

Vendredi 31 mars 10h45 à 13h00

**Séances parallèles (9)**

**Études de cas**  
**Projet transfrontalier**  
**Pipeline Niger-Bénin**

**Salle Polyvalente**

Animation : Yves Marcil

**Séances parallèles (10)**

**Études de cas**  
**Participation publique**  
**et éthique**

**Salle SH-3260**

Animation : Claude Codjia

10h45

**Hassane Cissé (BNÉE-MELCD, Niger)**  
 EIES du Pipeline Niger Bénin: un projet transfrontalier.  
 Vue du Niger

**Grazia Mazianda Mafuta (ISP/KASONGOLUNDA, RDC)**  
 Innovation des programmes d'enseignement en pédagogie  
 appliquée pour une participation des apprenants à l'évaluation  
 d'impact environnemental

11h15

**François Kedowidé (ABE, Bénin)**  
 EIES du Pipeline Niger Bénin: un projet transfrontalier.  
 Vue du Bénin

**Ousmane Fall (BAD, Tunisie)**  
 Enjeux et défis liés à la mitigation des risques associés au travail  
 forcé et à l'esclavage moderne dans les chaînes  
 d'approvisionnement des panneaux solaires : une approche  
 intégrée de la BAD

11h45

**Panel : Vers où se dirige la pratique de l'évaluation environnementale en Francophonie**

**Plénière de clôture, Salle Polyvalente**

Animation : Luc Valiquette, conseiller scientifique, SIFÉE

Composition  
 du panel :

**Hassane Cissé**

Directeur Général du Bureau National d'Évaluation Environnementale (BNEE) du Niger

**Anne-Marie Gaudet**

Vice-présidente nationale Responsabilité sociale et relations avec les communautés, WSP

**Lina Lachapelle**

Présidente de l'Association québécoise pour l'évaluation d'impacts (AQÉI)

**Issa Maman-Sani**

Directeur Environnement, Banque africaine de développement (BAD)

**Stephen Teeuwen**

Secrétaire technique de la Commission néerlandaise pour l'évaluation environnementale (CNEE)

**Jean-Philippe Waaub**

Professeur titulaire, département de géographie, Université du Québec à Montréal (UQAM),  
 Québec-Canada

13h00

**Mot de la fin du colloque**

**Hassane Cissé**

Vice-Président du SIFÉE

En date du 15 mars 2023

