

14^{ème} École d'été en évaluation environnementale

Rappel sur les études d'impacts sur
l'environnement: processus type et étapes de
l'évaluation des impacts

Jean-Philippe Waaub
GEIGER, Géographie, UQAM

Paris, 14 septembre 2010



Collaborateurs

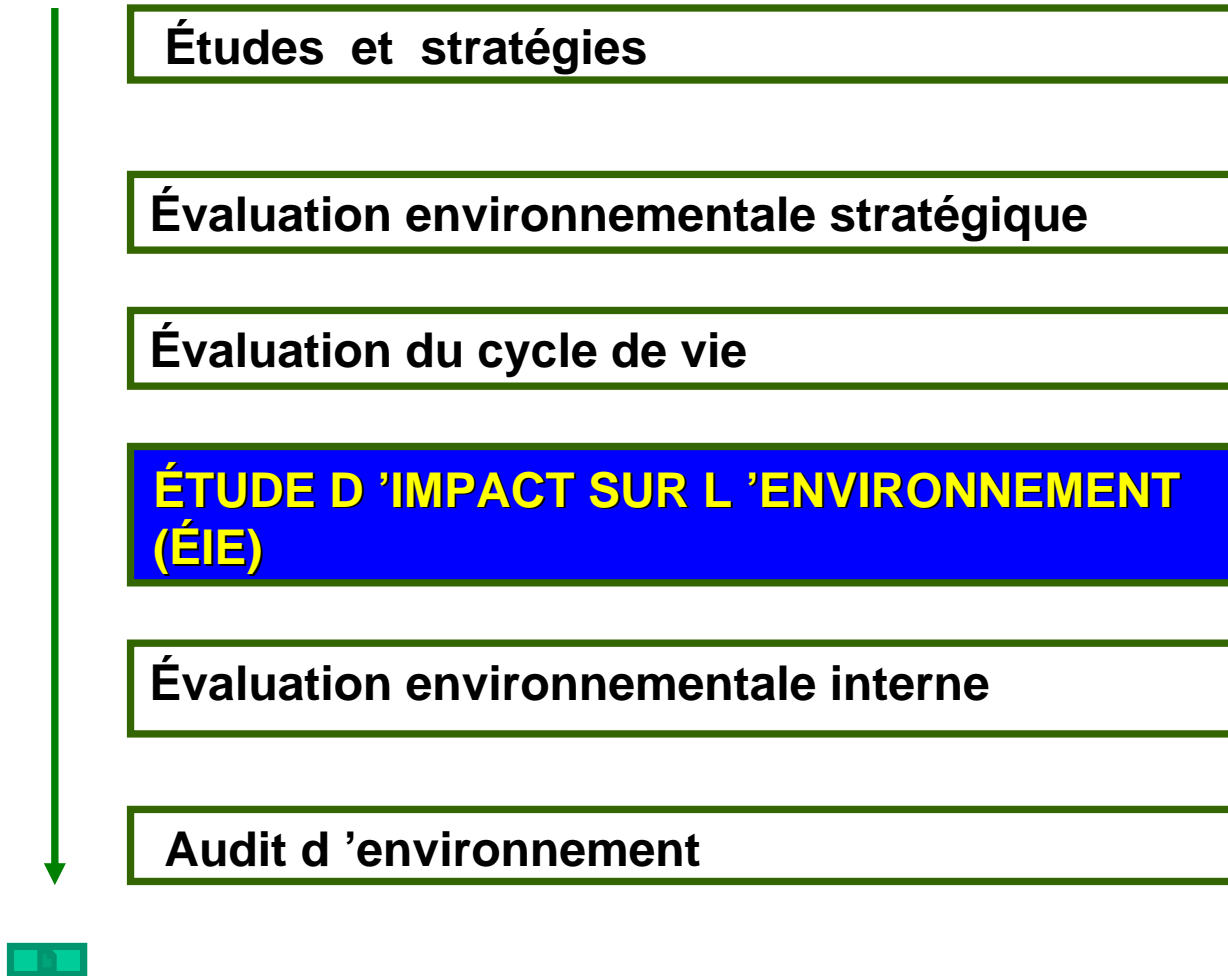
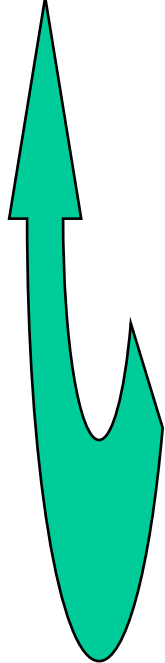
- Marguerite Wotto
- Gilles Côté
- Luc Valiquette
- Maman Djibo
- Hassane Cissé

Plan de présentation

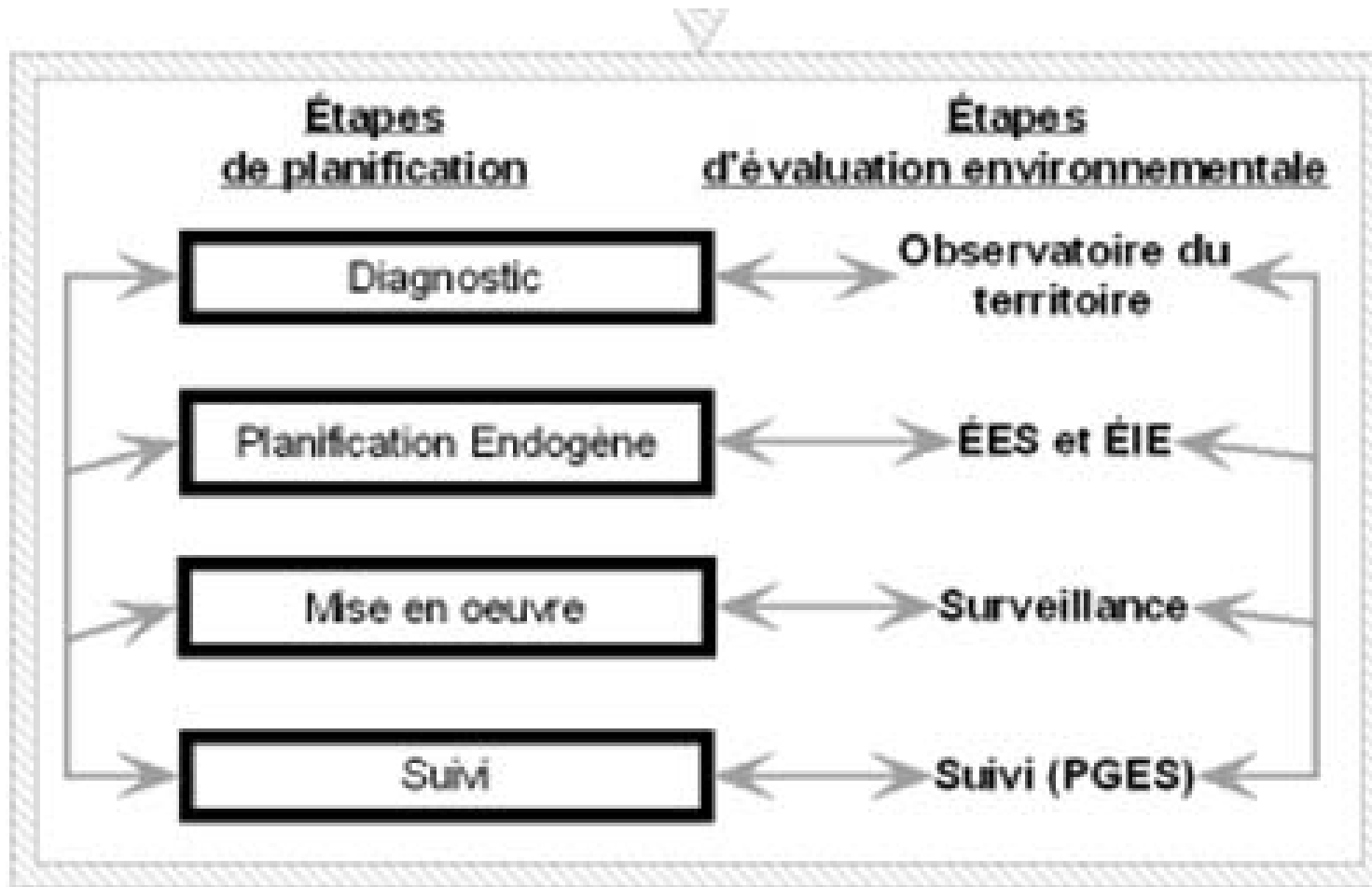
1. Système d'évaluation environnementale
2. Caractéristiques générales des ÉIE
3. Procédures publiques types
4. Termes de référence

1. Système d'évaluation environnementale

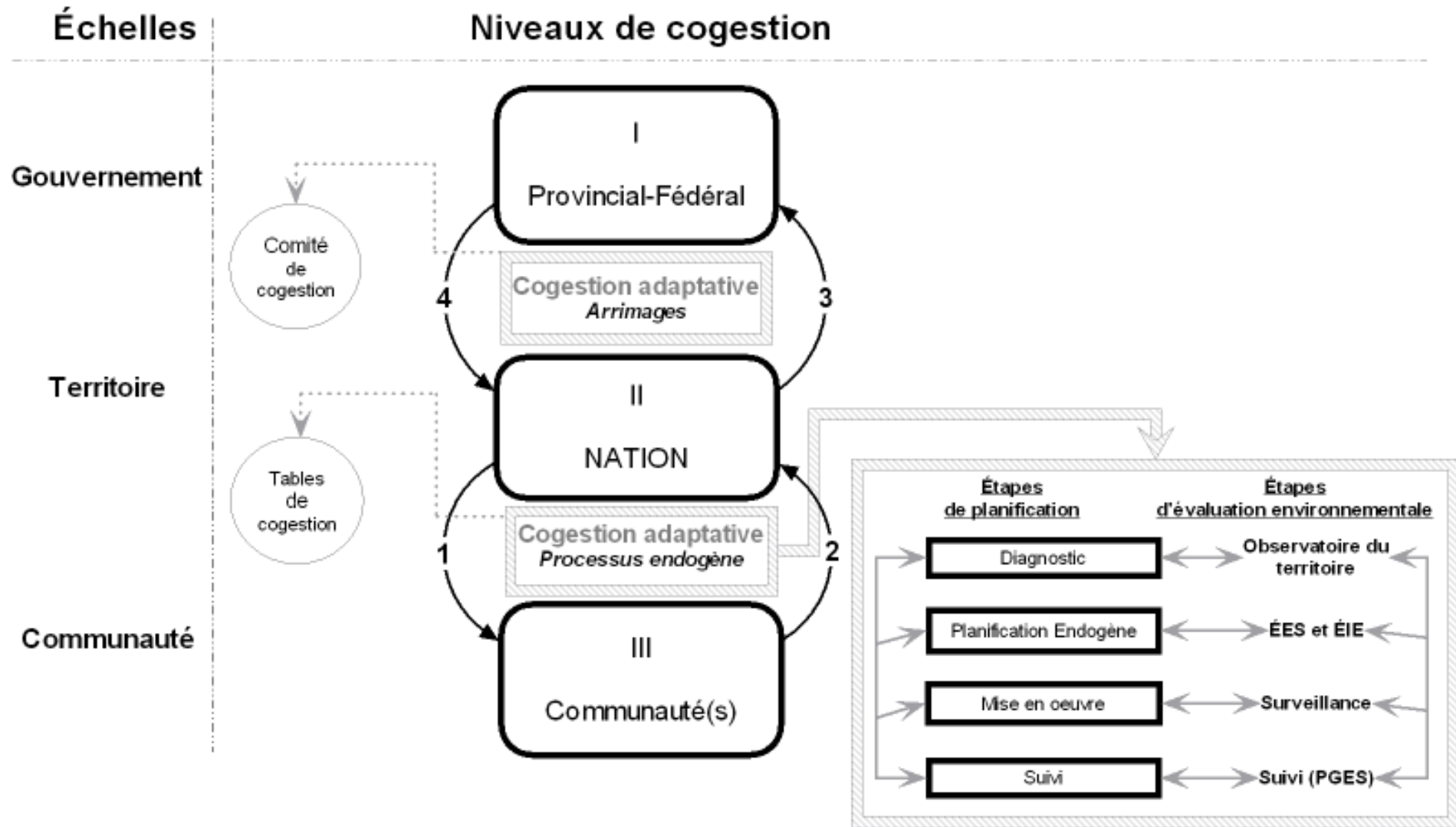
Imbrication
logique de
gestion



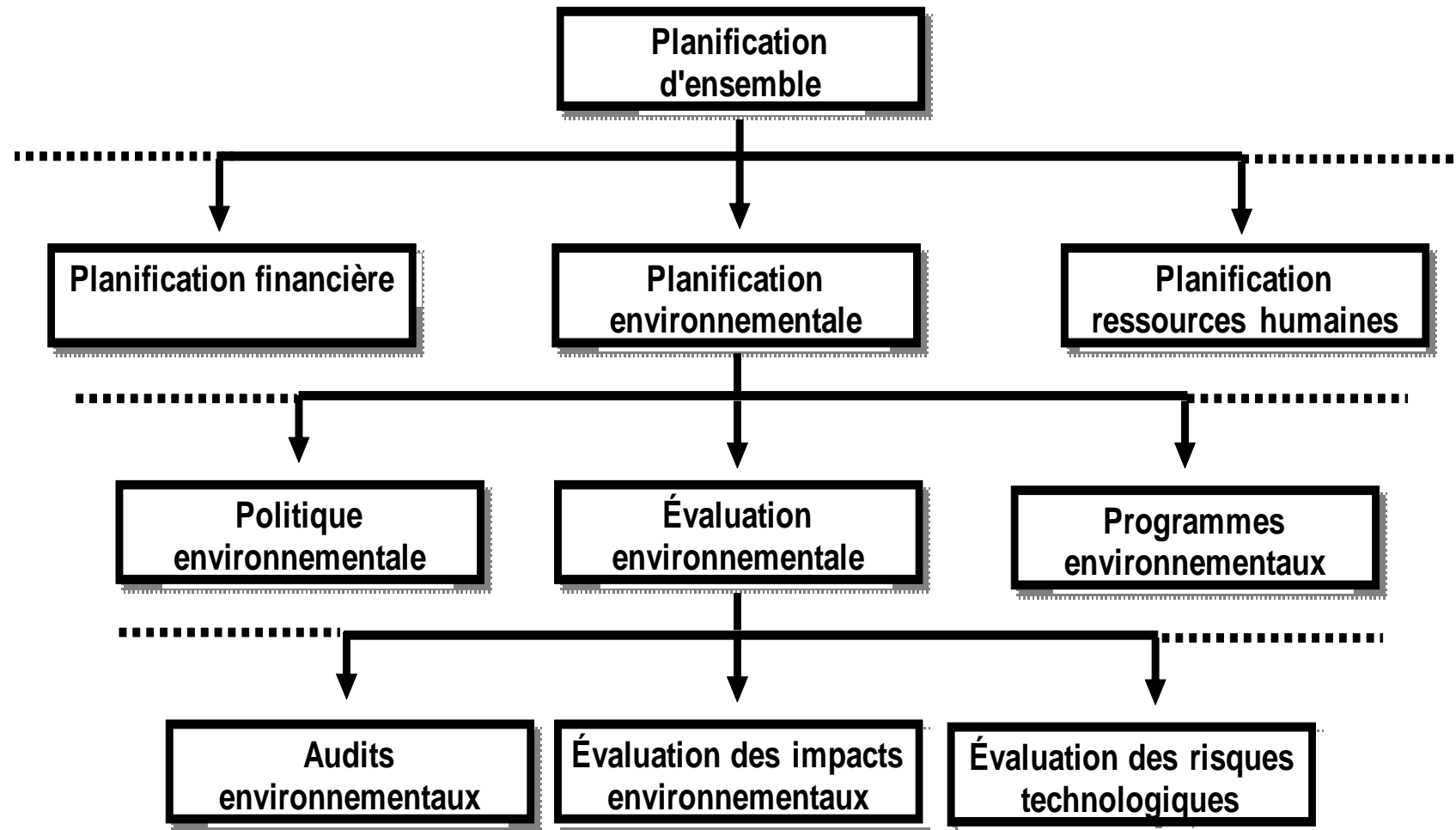
Systeme de planification et d'évaluation environnementale



Systeme d'évaluation environnementale



Place et portée de l'ÉIE



2. Caractéristiques générales de l'ÉIE

- Instrument de planification
 - intégrer les préoccupations environnementales de la conception à la réalisation du projet
 - concevoir un projet s'harmonisant bien à l'environnement
 - éviter des modifications coûteuses une fois le projet réalisé

2. Caractéristiques générales de l'ÉIE

- Prise en compte des facteurs environnementaux
 - balayage des composantes du milieu naturel et du milieu humain susceptibles d'être affectées par le projet
 - analyse des relations entre les facteurs influençant
 - les écosystèmes
 - les ressources
 - la qualité de vie

2. Caractéristiques générales de l'ÉIE

- Moyen de rendre compte des préoccupations des parties prenantes
- Exercice de synthèse de l'information
 - détermination des facteurs subissant un impact important
- Recherche des facteurs décisionnels

Exigences gouvernementales

✘ *L'ÉIE doit satisfaire les exigences du gouvernement en regard de l'analyse du projet , de la consultation du public et de la décision. Elle doit :*

✘ préciser les caractéristiques du projet et expliquer la raison d'être compte tenu du contexte d'insertion

✘ tracer un portrait de l'évolution du milieu pendant et après l'implantation du projet

✘ démontrer comment le projet s'insère dans le milieu :

★ analyse des impacts des variantes de réalisation

★ mesures d'atténuation des impacts

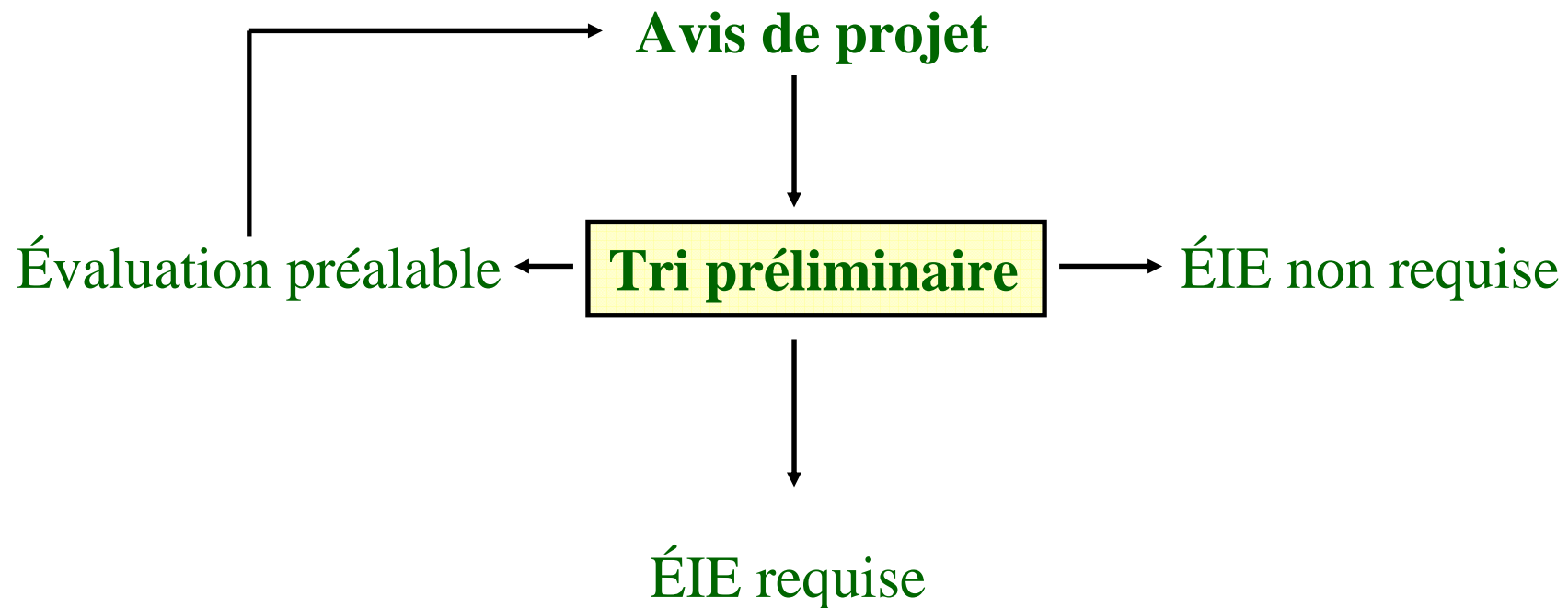
3. Procédures publiques

Base légale de la procédure

- **Loi sur la qualité de l'environnement**
- **Règlement sur l'évaluation et l'examen des impacts sur l'environnement**

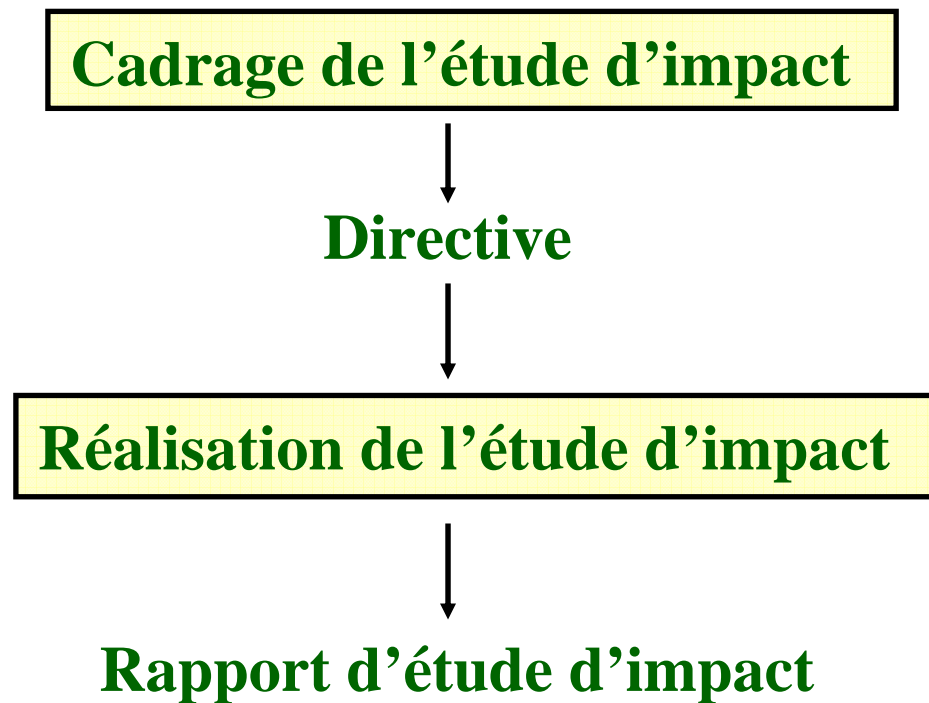
3. Procédures publiques

Processus type (1 de 3)



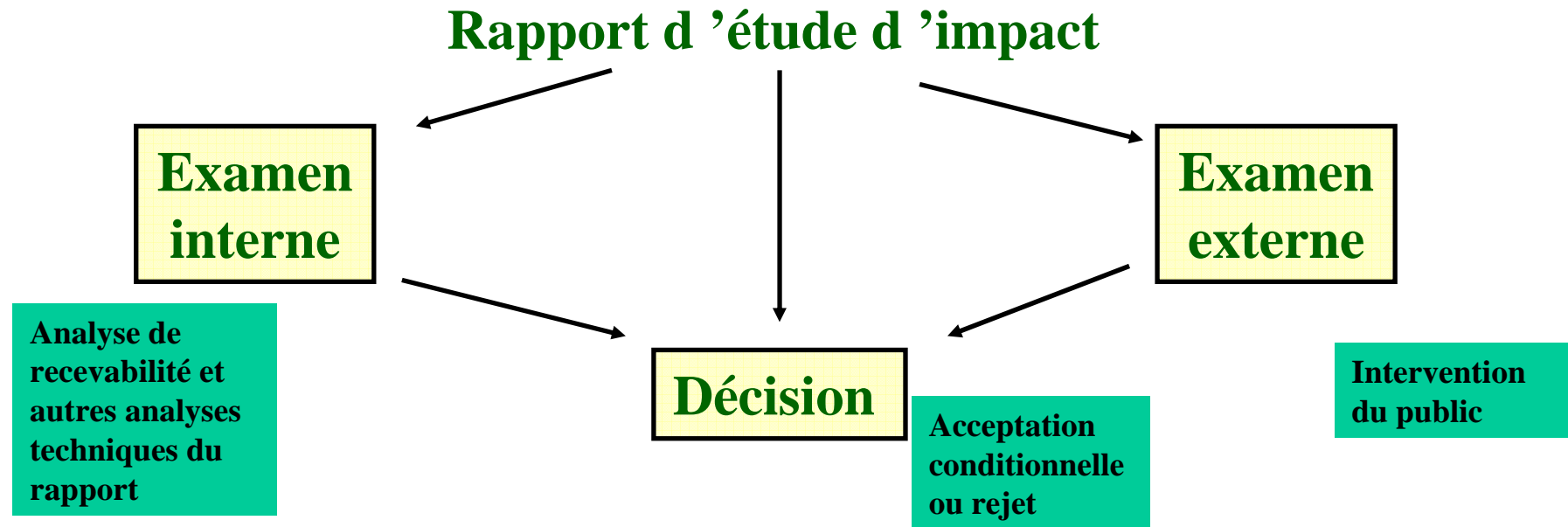
3. Procédures publiques

Processus type (2 de 3)



3. Procédures publiques

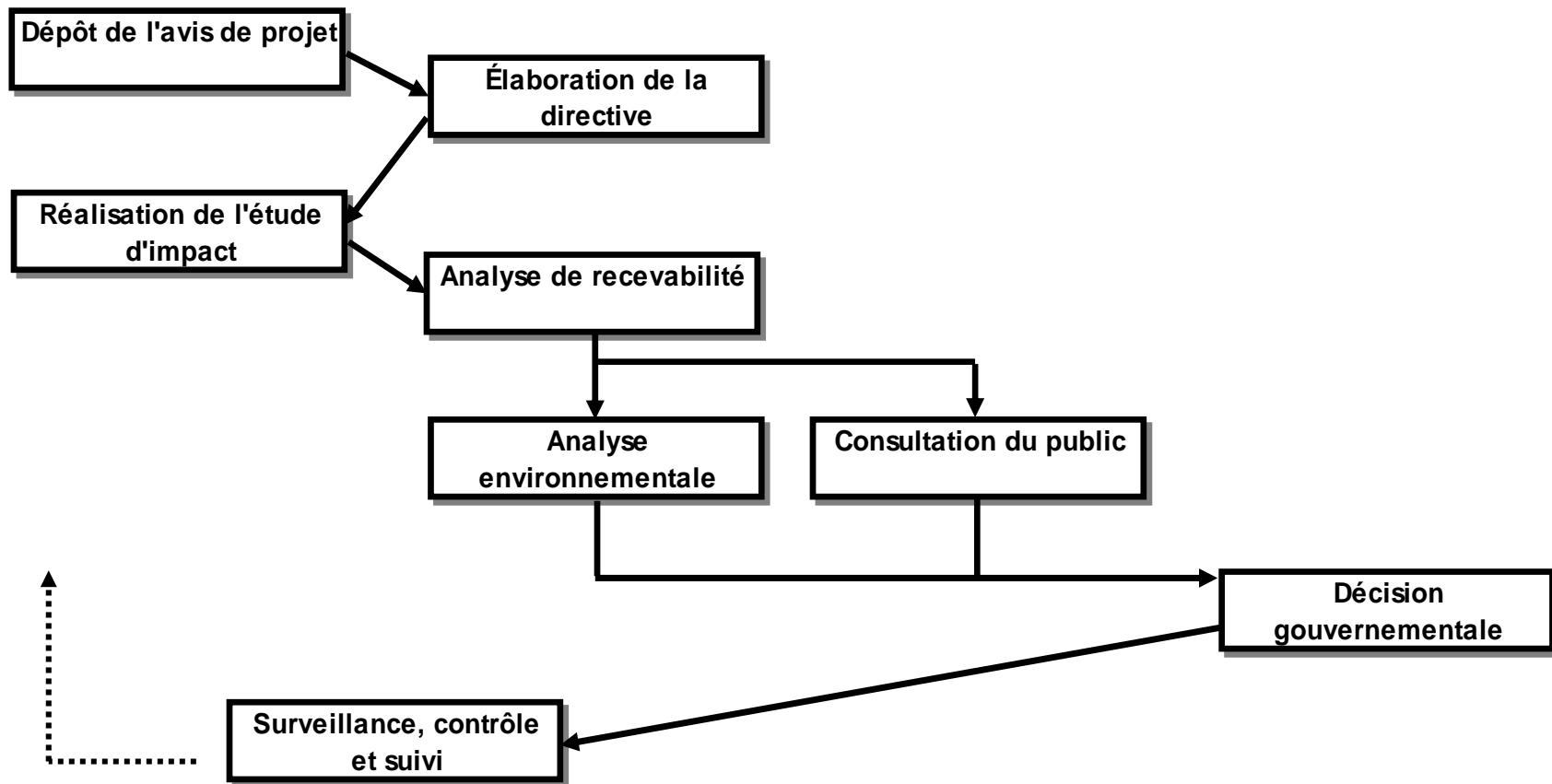
Processus type (3 de 3)



Réalisation et exploitation du projet

Rapports de surveillance et de suivi

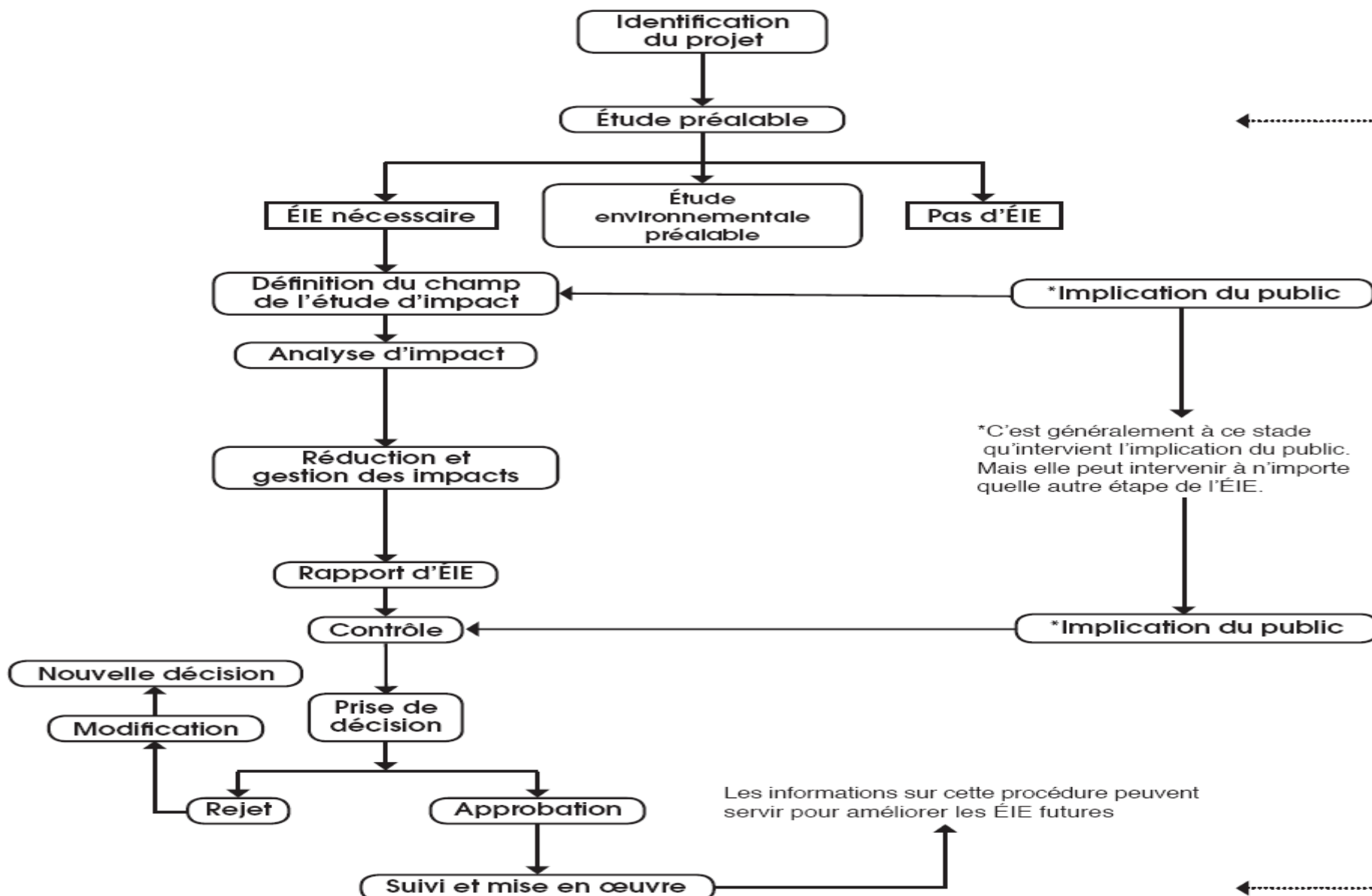
Les étapes administratives typiques

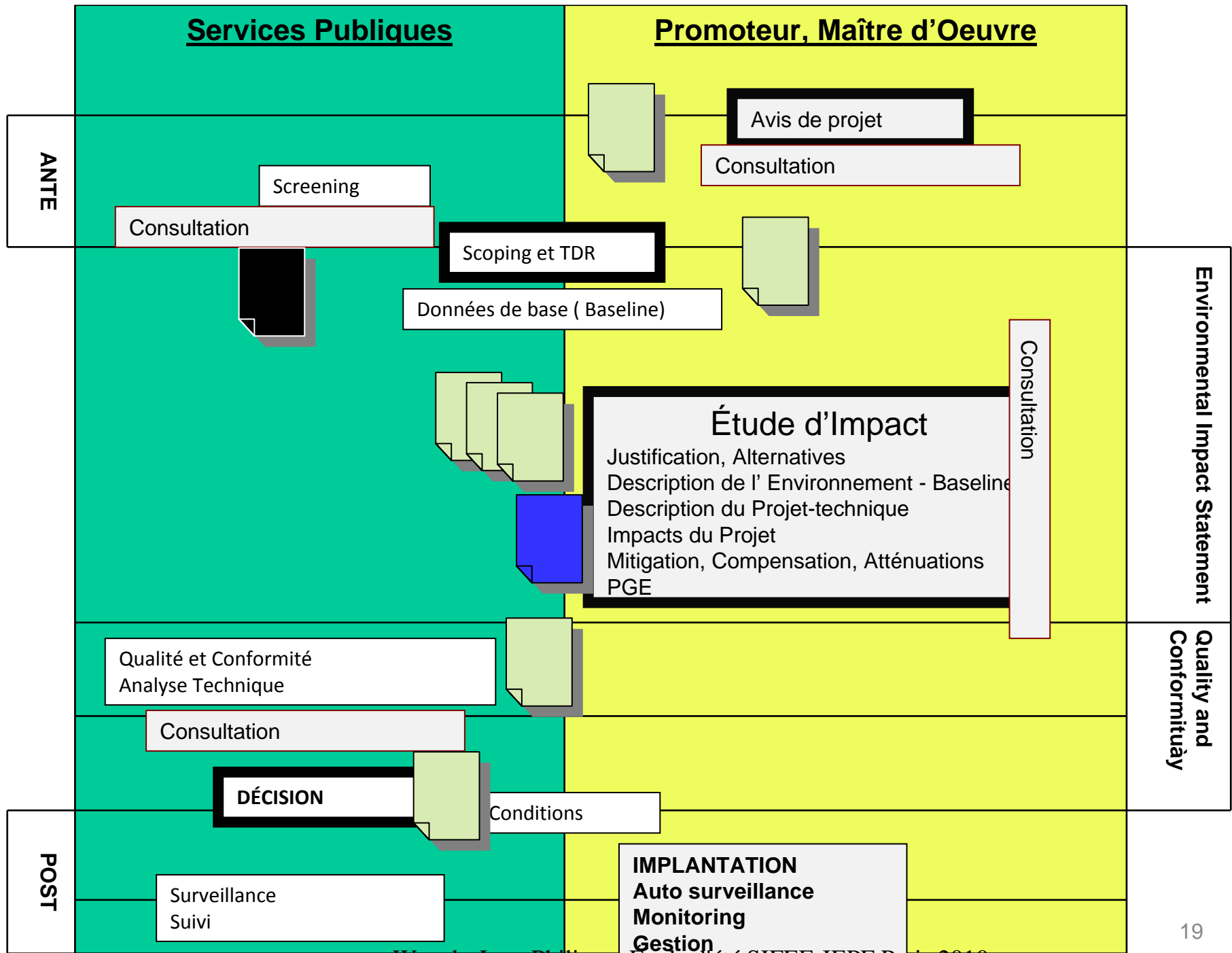


Procédure type d'EIE

Intrants	Phases	Produits
Avis ou description du projet parfois une évaluation préalable	Tri préliminaire ou sélection (sreening)	Décision sur la nécessité d'une EIE et sur le degré d'approfondissement
Avis ou description du projet et Guides ou Directives	Cadrage (Scoping)	Directives amandées (ou TDR)
TDR ou Directive amandées	Réalisation de l'étude	Rapport d'étude d'impact
Rapport d'étude d'impact	Examen interne	Rapport d'analyse technique
Rapport d'étude d'Impact	Examen externe	Rapport d'examen externe
Réunion de trois rapports	Décision	Avis d'autorisation

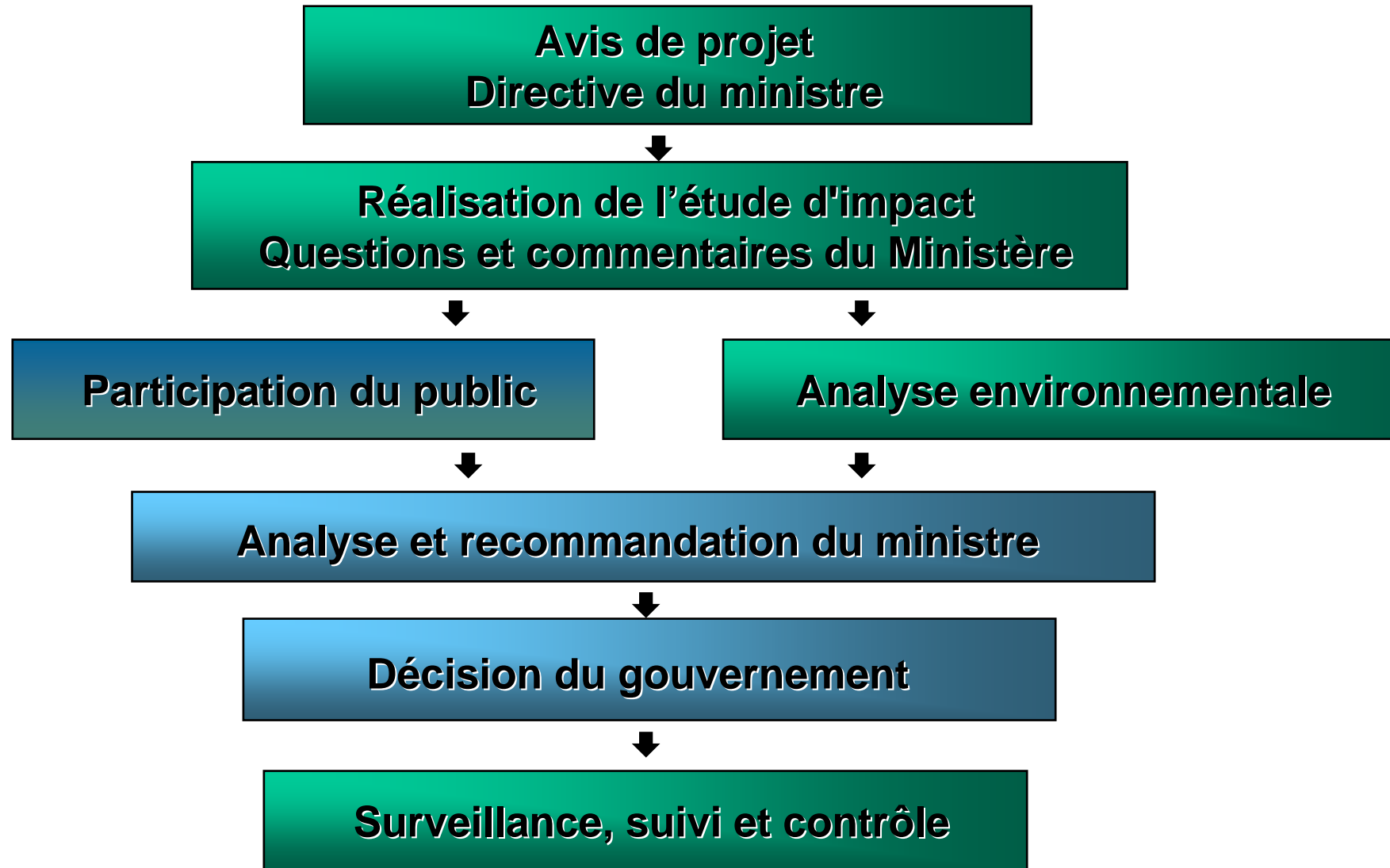
Procédure type d'EIE





©Michel A. Bouchard 2008

Schéma de la procédure Québécoise



Objectifs de l'analyse environnementale

- â **Vérifier le respect de la réglementation**
- â **Analyser les impacts du projet**
- â **Évaluer l'opportunité de réaliser le projet,
compte tenu :**
 - â **de sa raison d'être**
 - â **de ses impacts**

Évaluation des impacts

â **Sources et cibles d'impact**

â **Caractérisation des impacts**

â **Critères factuels (durée, intensité...)**

â **Évaluation de l'impact**

â **Jugements de valeur**

Impacts cumulatifs

- Les effets que la réalisation du projet, combinée à l'existence d'autres ouvrages ou à la réalisation d'autres projets ou activités, est susceptible de causer à l'environnement
- Méthodologies en développement
- Dans le rapport, section distincte ou dans chaque section concernée, au choix de l'auteur

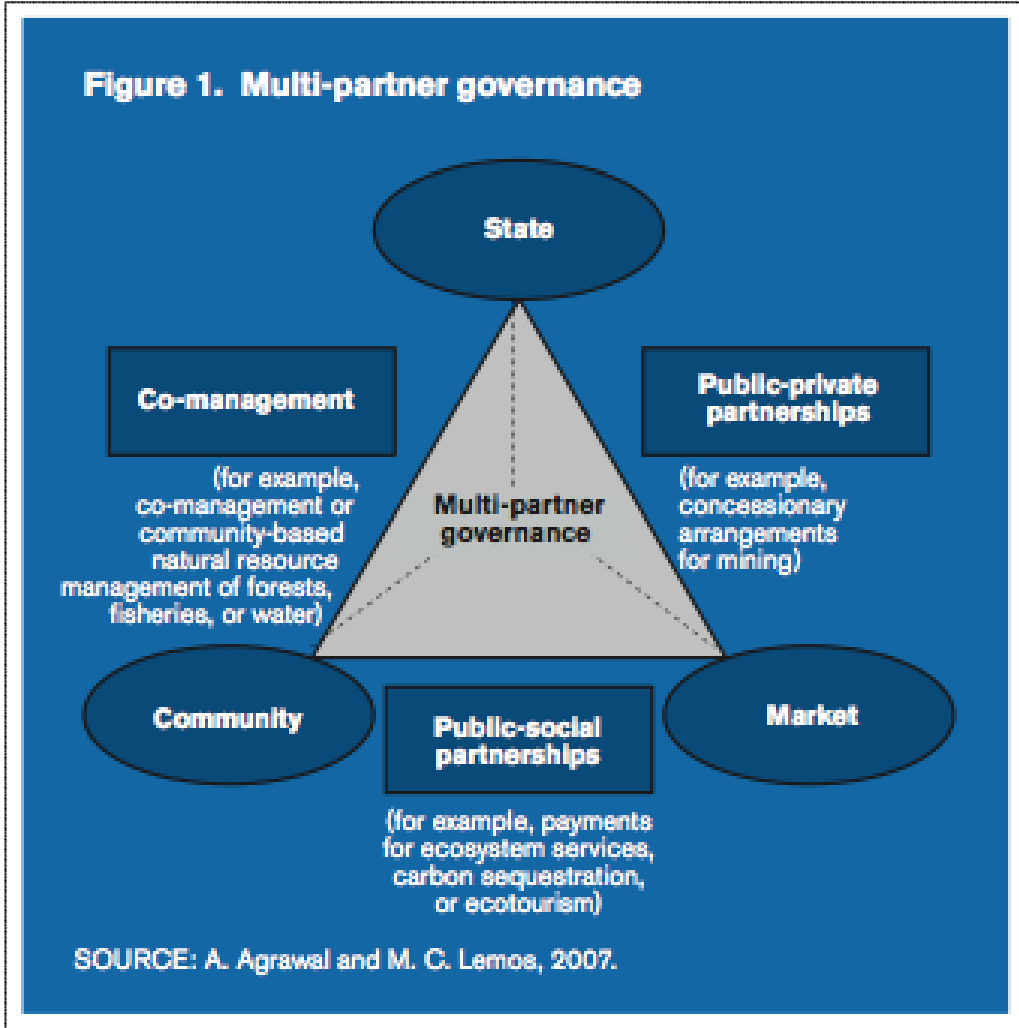
Rôle du public dans l'évaluation des impacts

**L'évaluation des impacts dépend de
critères factuels, mais aussi de
perceptions**

**Connaître les préoccupations du
public permet d'améliorer la qualité de
l'évaluation environnementale**

Perspectives autochtones

- Au Canada, les Autochtones ont un rôle particulier à jouer dans les ÉE qui touchent des réserves, des terres cédées en vertu d'un traité et des régions ayant fait l'objet d'un règlement en matière de revendications territoriales.
- La LCÉE encourage les AR et les commissions d'examen à tenir compte du savoir traditionnel autochtone dans leurs évaluations.



Recommandations et décision

- **Recommandations**
 - dans l'étude d'impact
 - par l'organisme de contrôle
 - par les organismes consultés
- **Décision**
 - promoteur
 - gouvernement

Recommandations

- Dans l'étude d'impact, elles sont influencées par :
 - spécificités socio-culturelles
 - contexte démocratique
- Elles peuvent être effectuées à plusieurs étapes du processus d'évaluation

Portée des recommandations

- dimension technique
 - correctifs à une composante du projet
 - mesures d'atténuation
 - programme de suivi
- dimension scientifique
 - validité des résultats obtenus
 - méthodes employées
 - objets spécifiques
 - diversité écologique
- dimension politique
 - raison d'être du projet
 - préoccupations de la population
 - acceptabilité du projet

Décision

- Influencée par :
 - recommandations issues du processus d'EIE
 - autres sources et influences

Préoccupations
environnementales



Dimensions technique et
économique

Décision ultime

- Accepter le projet avec ou sans modifications
- Refuser le projet

La décision est tributaire des valeurs et des procédures de la société dans laquelle elle s'exerce

Décisions intermédiaires

- assujettissement du projet
- élaboration de la directive
- réalisation de l'étude d'impact
- analyse de la qualité de l'étude d'impact
- analyse de l'acceptabilité du projet
- consultations effectuées