



INSTITUT DE LA FRANCOPHONIE
POUR LE DÉVELOPPEMENT DURABLE
IFDD



Guide méthodologique sur la prise en compte des Changements climatiques dans les évaluations environnementales et sociales

par

Présenté par Hassane Djibrilla Cissé, Ph.D
Directeur Général, Bureau national d'évaluation environnementale du Biger

Auteurs: Dr Amadou Idrissa Bokoye, Dr Hassane Djibrilla Cissé, MME Lionelle NGO-Samnick



SIFÉE

Secrétariat international francophone
pour l'évaluation environnementale

sifee@sifee.org / www.sifee.org

ATELIER DE FORMATION

27 AU 29 MARS 2023

L'APPROCHE PAR ENJEUX DANS LES
ÉTUDES D'IMPACT



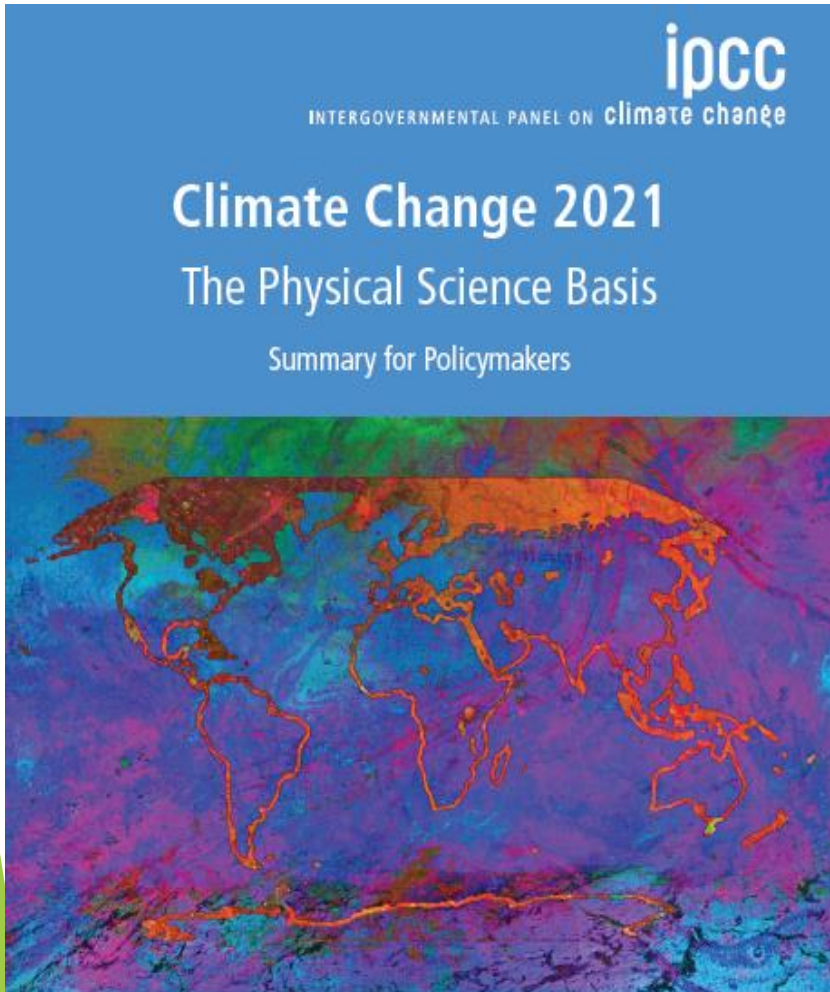
Plan

- Cadre contextuel
- Introduction
- Objet du guide
- Structure du guide
 - ✓ Chapitre I
 - ✓ Chapitre III
 - ✓ Chapitre IV
 - ✓ Chapitre V
 - ✓ Conclusion
- Application du guide

Cadre contextuel

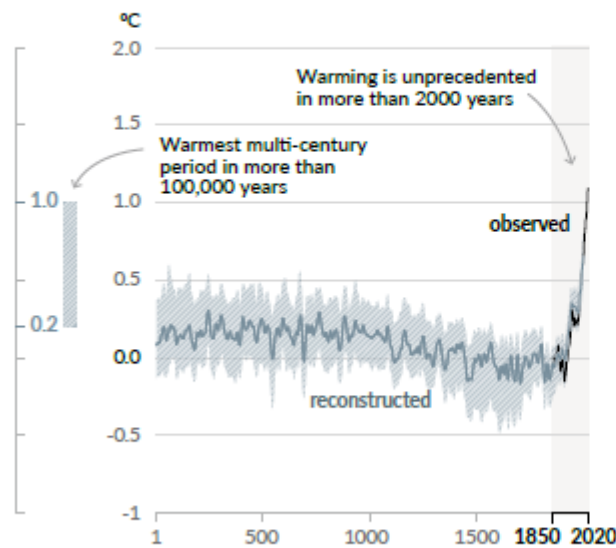
The background features abstract, overlapping geometric shapes in various shades of green, ranging from light lime to dark forest green. These shapes are primarily located on the right side of the frame, creating a modern, layered effect. The text 'Cadre contextuel' is centered in a clean, sans-serif font.

COP26 et Sixième rapport du GIEC: constat d'accélération des manifestations des extrêmes climatiques

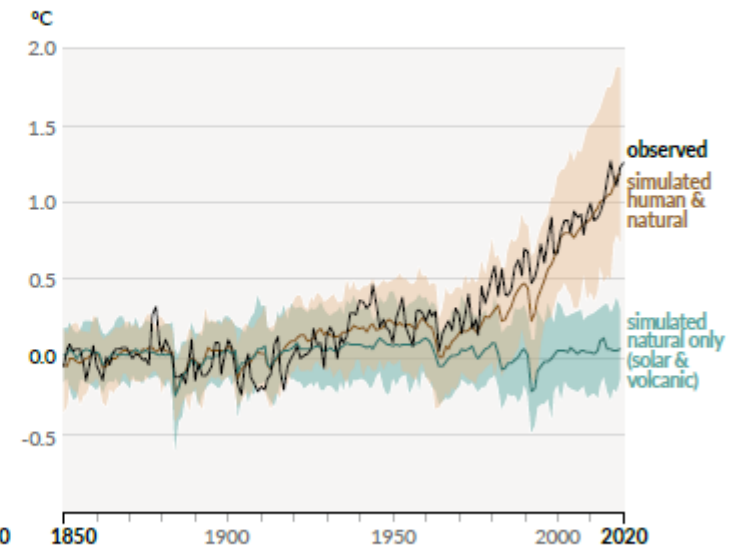


Changes in global surface temperature relative to 1850-1900

a) Change in global surface temperature (decadal average) as reconstructed (1-2000) and observed (1850-2020)



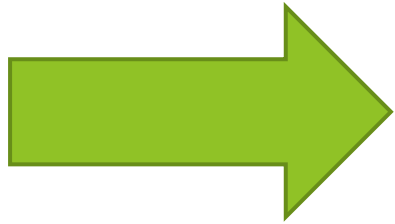
b) Change in global surface temperature (annual average) as observed and simulated using human & natural and only natural factors (both 1850-2020)



L'activité humaine est responsable du réchauffement climatique

Source IPCC-AR6 2021

Portrait Changements climatiques



2021: une année qui consacre l'accélération et l'intensification des manifestations des CC à travers le monde

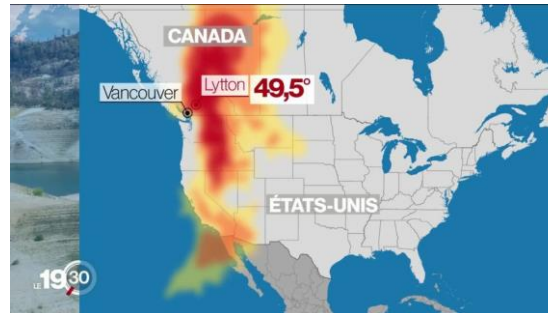
Incendies



Inondations



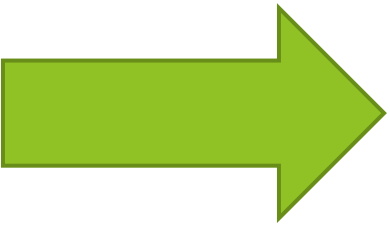
Canicules



Glissements de terrain



Un peu partout des records météo historiques - été 2021



Agenda 2030 des Nations Unies- Objectifs du Développement Durable (ODD)

ODD - CC



 OBJECTIFS DE DÉVELOPPEMENT DURABLE	1 PAS DE PAUVRETÉ 	2 FAIM «ZÉRO» 	3 BONNE SANTÉ ET BIEN-ÊTRE 	4 ÉDUCATION DE QUALITÉ 	5 ÉGALITÉ ENTRE LES SEXES 
6 EAU PROPRE ET ASSAINISSEMENT 	7 ÉNERGIE PROPRE ET D'UN COÛT ABORDABLE 	8 TRAVAIL DÉCENT ET CROISSANCE ÉCONOMIQUE 	9 INDUSTRIE, INNOVATION ET INFRASTRUCTURE 	10 INÉGALITÉS RÉDUITES 	11 VILLES ET COMMUNAUTÉS DURABLES 
12 CONSOMMATION ET PRODUCTION RESPONSABLES 	13 MESURES RELATIVES À LA LUTTE CONTRE LES CHANGEMENTS CLIMATIQUES 	14 VIE AQUATIQUE 	15 VIE TERRESTRE 	16 PAIX, JUSTICE ET INSTITUTIONS EFFICACES 	17 PARTENARIATS POUR LA RÉALISATION DES OBJECTIFS 

Évaluation Environnementale

Un monde de l'évaluation environnementale qui cherche à se redéfinir face aux changements climatiques

Des changements à mettre en place dans la pratique



37^e conférence annuelle de
l'International Association for Impact
Assessment (IAIA)

Du 4 au 7 avril 2017

LE CENTRE SHERATON MONTRÉAL HÔTEL
MONTRÉAL, CANADA



CONTRIBUTION DE L'ÉVALUATION ENVIRONNEMENTALE AUX EFFORTS MONDIAUX EN MATIÈRE DE LUTTE CONTRE LE CHANGEMENT CLIMATIQUE

OCCASIONS DE COMMANDITE

“

La commandite de l'IAIA nous a permis d'établir notre profil au sein du marché mondial de l'évaluation d'impacts et d'évaluer les besoins du marché en vue d'offrir plus efficacement nos services d'évaluation d'impacts à nos clients.

Lea Chambers
Golder Associates
Commanditaire depuis l'IAIA 2009

”

THÈME DE LA CONFÉRENCE

Les changements climatiques représentent un défi important quant à la durabilité globale des écosystèmes et de la prospérité humaine au 21^e siècle. Les changements climatiques vont au-delà des impacts sur les projets, puisqu'ils affectent divers enjeux globaux, qu'il s'agisse de l'eau, de la sécurité alimentaire et énergétique ou encore des droits de la personne et des populations vulnérables. Les changements climatiques globaux soulèvent d'importantes questions de justice internationale et intergénérationnelle.

La science et la pratique en matière d'évaluation d'impacts (ÉI) sont fortement mises au défi par les changements climatiques. L'ÉI aidera à assurer que les décisions prises aujourd'hui ne nuisent pas aux résultats de développements futurs et à cerner des mesures d'adaptation résilientes en vue de réduire et de gérer les effets négatifs des changements climatiques.

Tirer parti de nos capacités d'adaptation ou d'atténuation des effets négatifs des changements climatiques est l'un des plus importants défis à relever en tant que professionnels et citoyens. Nous vous invitons à la conférence annuelle de l'IAIA à Montréal afin d'échanger de l'information, des pratiques exemplaires, des exemples de réussite, des innovations et des leçons tirées avec des délégués provenant du monde entier.

Introduction

The background features abstract, overlapping geometric shapes in various shades of green, ranging from light lime to dark forest green. These shapes are primarily located on the right side of the frame, creating a modern, layered effect. The rest of the background is plain white.

Le guide pratique



Le répond à des besoins

Côté EE

Evolution et défi d'adaptation de la pratique face à des besoins en mutation

Pressions accrues pour la prise en compte des enjeux environnementaux dans les entreprises humaines et la protection des écosystèmes
Pressions du mouvement écologique

Les changements climatiques de par les extrêmes climatiques affectent les ouvrages et actions de développement
Pressions du public pour agir en faveur de la lutte contre les changements climatiques

Côté CC

Situation d'urgence d'agir face à des impacts qui perturbent sur tous les plans

Objet du guide

OBJECTIFS DU GUIDE



Objectif principal: Améliorer la prise de décision en matière d'EE dans l'espace francophone en prenant en compte la dimension importante du changement climatique qui affecte de plus en plus toutes les secteurs d'activités et les écosystèmes



Objectifs spécifiques:

- Elaborer un énoncé-type (modèle) selon la typologie d'EE permettant de déterminer la manière dont les CC peuvent être évalués dans le cadre d'un processus d'EE
- Offrir un cadre commun d'EE qui intègre la dimension CC dans l'espace francophone
- ...

Postulats

- ➔ La prise en compte des CC dans le processus d'EE est une opportunité d'améliorer la prise de décision en matière d'évaluation environnementale
- ➔ La prise en compte des CC dans le processus d'EE est une nécessité au regard de l'accroissement des impacts de ceux-ci sur les PPP-P et vice-versa
- ➔ La prise en compte des CC dans le processus d'EE permet de renforcer les capacités des praticiens de l'espace francophone et de combler un certain gap

ASPECT CONCEPTUEL

EE

- Évaluation environnementale
- Audit environnemental
- Étude d'Impact environnementale et sociale (EIES)
- Évaluation Environnementale Stratégique (EES)
- Principales différences entre EIES et EES

Inclusion des CC dans chaque étape de l'EE


CC

- Évaluation environnementale
- Audit environnemental et Social (AES)
- Étude d'Impact environnementale et sociale (EIES)
- Évaluation Environnementale Stratégique (EES)
- Principales différences entre EIES et EES

Structure du guide

TABLE DES MATIÈRES

Mot du directeur	III
Préface	V
Avant-propos	VII
Résumé à l'intention des décideurs	IX
Executive Summary	XI
Liste des tableaux	XVI
Liste des figures	XVII
Abréviations et sigles	XVIII
Cadre d'élaboration du <i>Guide</i>	XXI
Introduction	I



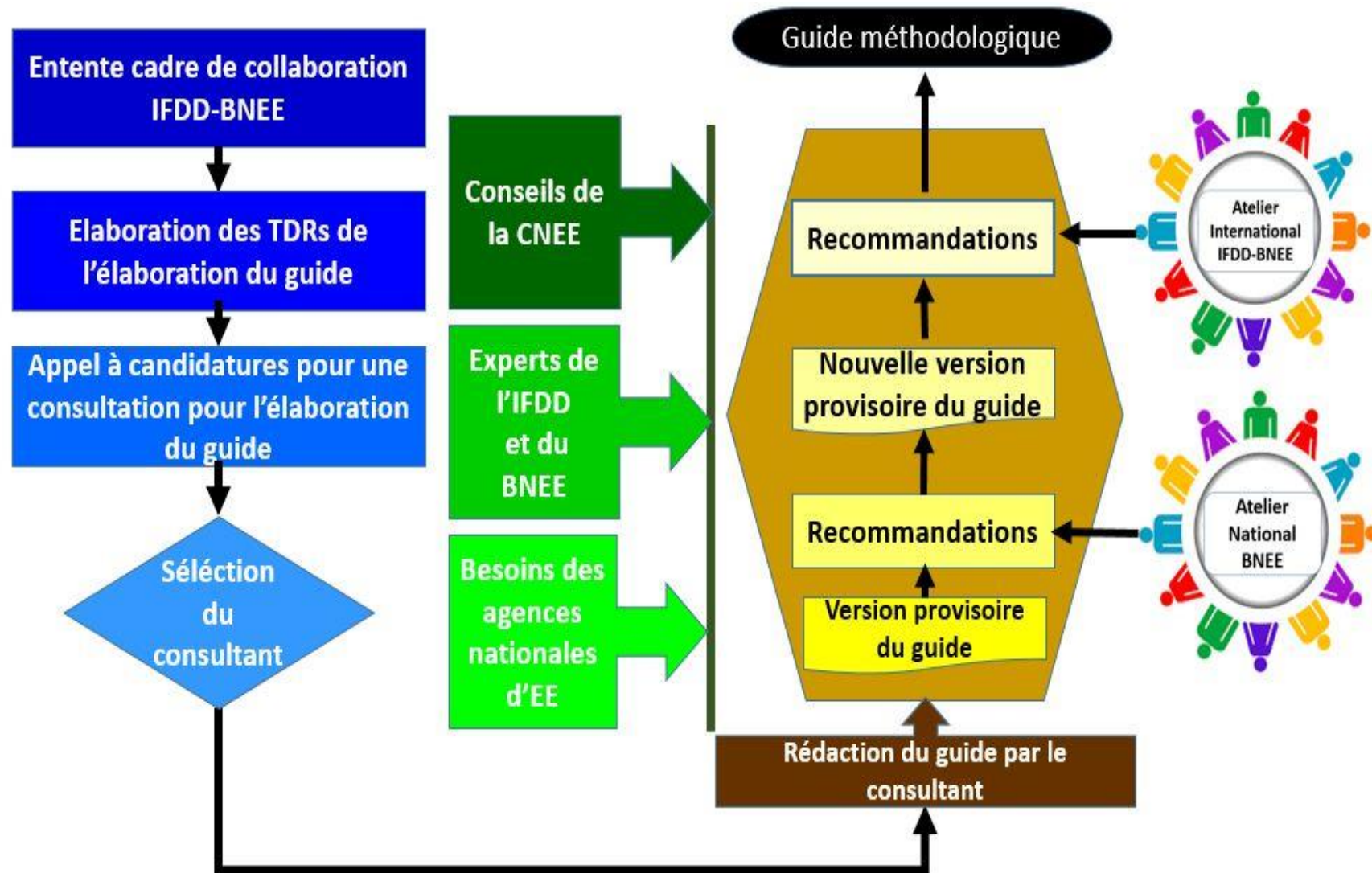
1. Évaluation environnementale, développement durable et changements climatiques	5
1.1. Les objectifs de développement durable	5
1.2. Le coût de l'inaction	6
1.2.1. Portrait général	6
1.2.2. L'évaluation environnementale et le coût de la prise en compte des changements climatiques	8

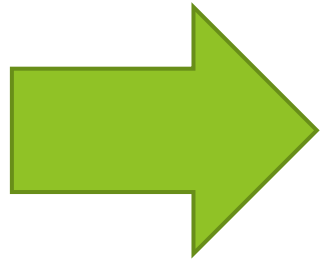
Changements climatiques et coût

Face aux changements climatiques, le coût de l'inaction sera plus élevé que le coût de la prévention. Une approche proactive de résilience pour faire face aux CC offre des retombées économiques en prévenir les catastrophes hydro climatiques onéreuses.

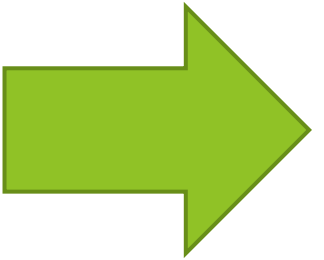
2. Objectifs et portée du <i>Guide</i>	11
2.1. Objectifs	11
2.2. Utilisateurs cibles	11
2.3. Questions pratiques	12
2.4. Finalité	12

3. Méthodologie	13
3.1. Principes directeurs et aspects factuels.	13
3.2. Consultation des connaissances existantes.	14
3.3. Questionnaire.	15
3.4. Analyse des réponses au questionnaire	16

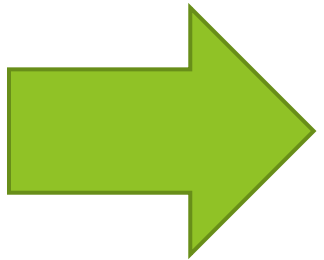




Développement du guide avec une approche de collaboration multi acteurs et multi institutionnels



Évaluation et prise en compte des besoins des pays quant a la prise en compte des CC dans le processus d'EE



Consultation des experts

4. Évaluation environnementale et changements climatiques.	18
4.1. L'évaluation environnementale	18
4.1.1. Cadre conceptuel.	18
4.1.2. La nécessité de prendre en compte les changements climatiques. . .	21
4.2. Les changements climatiques	22
4.2.1. Généralités et aspect conceptuel.	22
4.2.2. Impacts	25
4.2.3. Extrêmes climatiques et évaluation environnementale	27
4.3. Impacts réciproques des PPP-P et des changements climatiques	27
4.3.1. Impacts des PPP-P sur les changements climatiques	27
4.3.2. Impacts des changements climatiques sur les PPP-P	30
4.4. Récapitulatif.	31

Définition (EES)

L'OCDE (2006, p. 17) considère les ÉES comme « des approches analytiques et participatives de la prise de décision stratégique qui visent à intégrer les considérations d'environnement dans les politiques, les plans et les programmes et à évaluer leurs interactions avec les considérations d'ordre économique et social ».

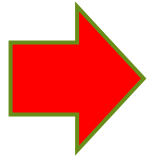
Définition CC

Les CC constituent une évolution globale dans la dynamique de l'atmosphère, de la biosphère, de l'hydrosphère, de la lithosphère ou de la cryosphère sur un horizon temporel donné avec des impacts ou effets qui se manifestent de façon différenciée selon la zone géographique considérée. Les impacts associés peuvent être préjudiciables ou bénéfiques pour une espèce donnée.

EE- Processus légal



L'EE est un processus légal **localisé sur un territoire voire vertical** régi par une autorité environnementale ou une norme



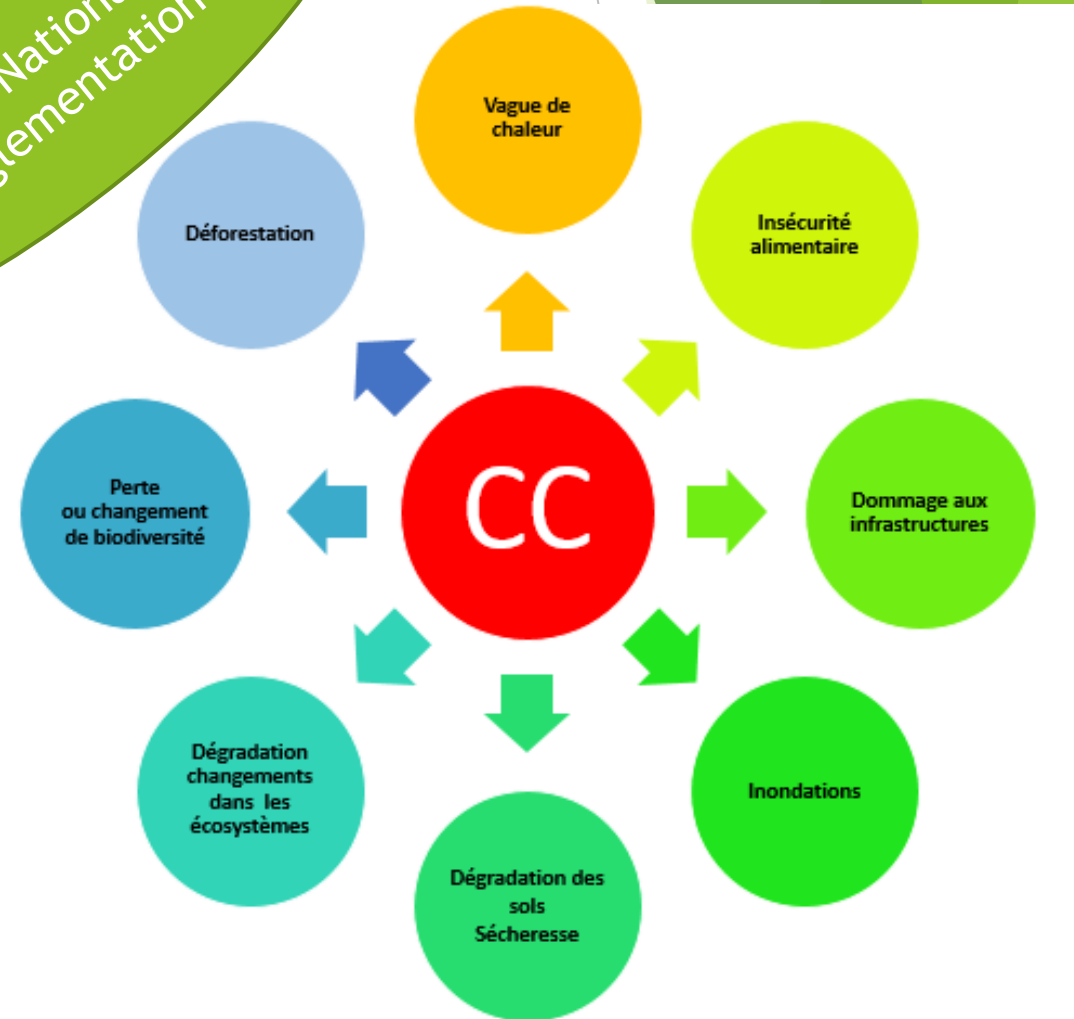
Pratique professionnelle bien établie, mais évolution des besoins de la société et nécessité de s'y adapter

Les CC relèvent d'un processus **global, de nature horizontale** avec des impacts locaux

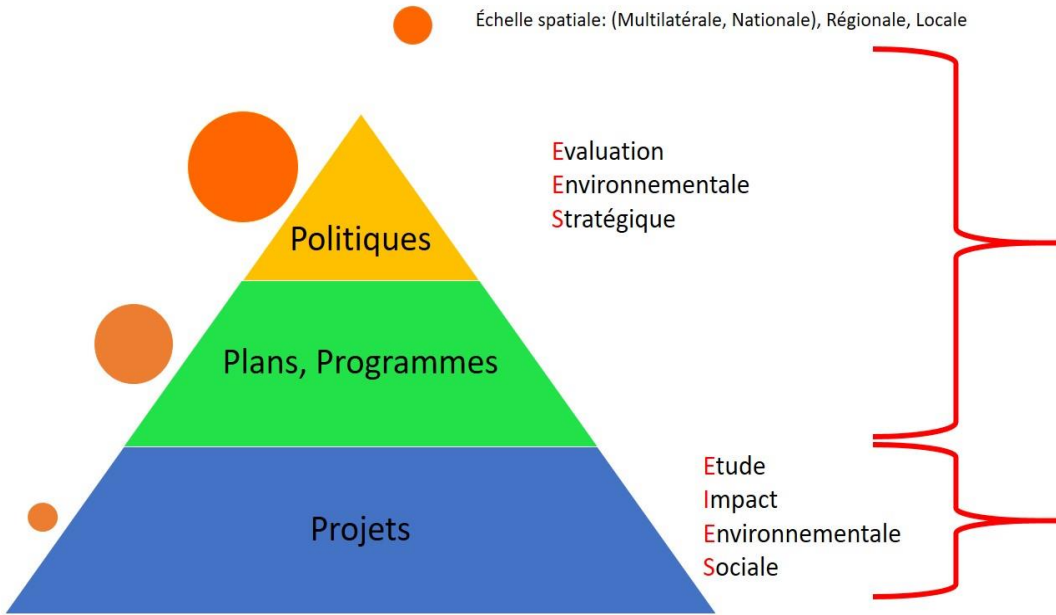
Collaboration interdisciplinaire, coopération internationale, contribution de parties

Politique Nationale CC
Réglementation

CC-Impacts- Résilience

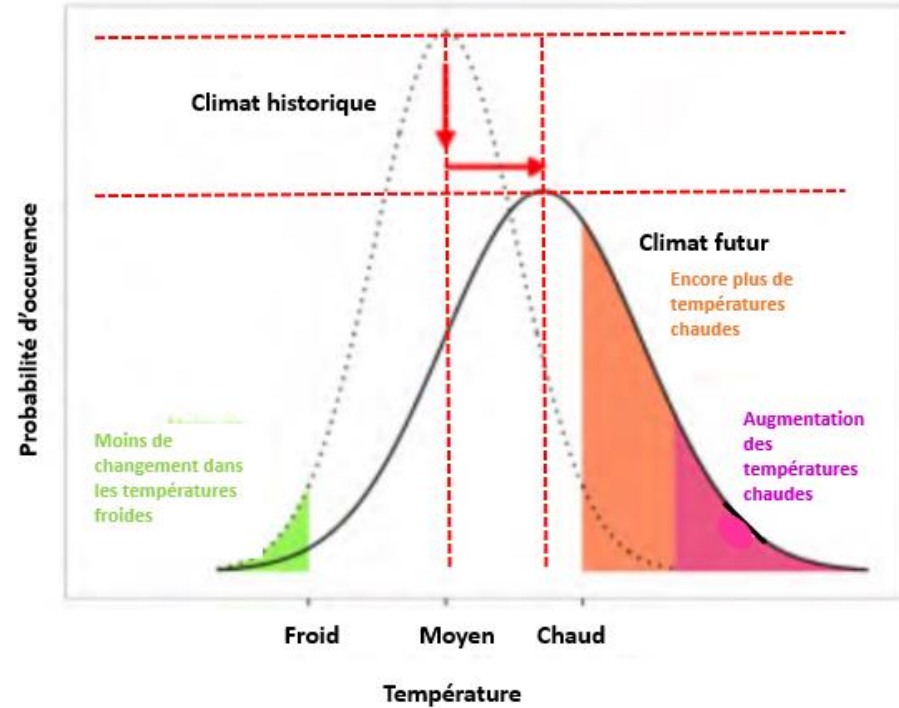


EE



Hiérarchisation de l'EIES et l'EES selon les politiques, plans, programmes et projets (Adaptation, OFEV, 2018)

CC



Modifié de Thomas, J. (2014) et extrait de Folland et al. (2001) et Cubasch et al. (2013)

5. Ressources sur les changements climatiques dans les évaluations environnementales	32
5.1. Généralités	32
5.2. L'atténuation des émissions des GES	34
5.2.1. Inventaire de GES	34
5.2.2. Typologie des émissions	36
5.2.3. Mesures d'atténuation des émissions de gaz à effet de serre	37
5.3. L'adaptation	39
5.3.1. La détermination des risques climatiques associés à un PPP-P	44
5.3.2. Les outils d'évaluation des risques climatiques et les options d'adaptation	46
5.4. La finance climatique	49
5.5. Les outils et les sources de données climatiques	52
5.5.1. Les données d'observations climatiques	54
5.5.2. Les projections climatiques	54
5.5.3. Les outils et approches	55



Démarche
méthodologique

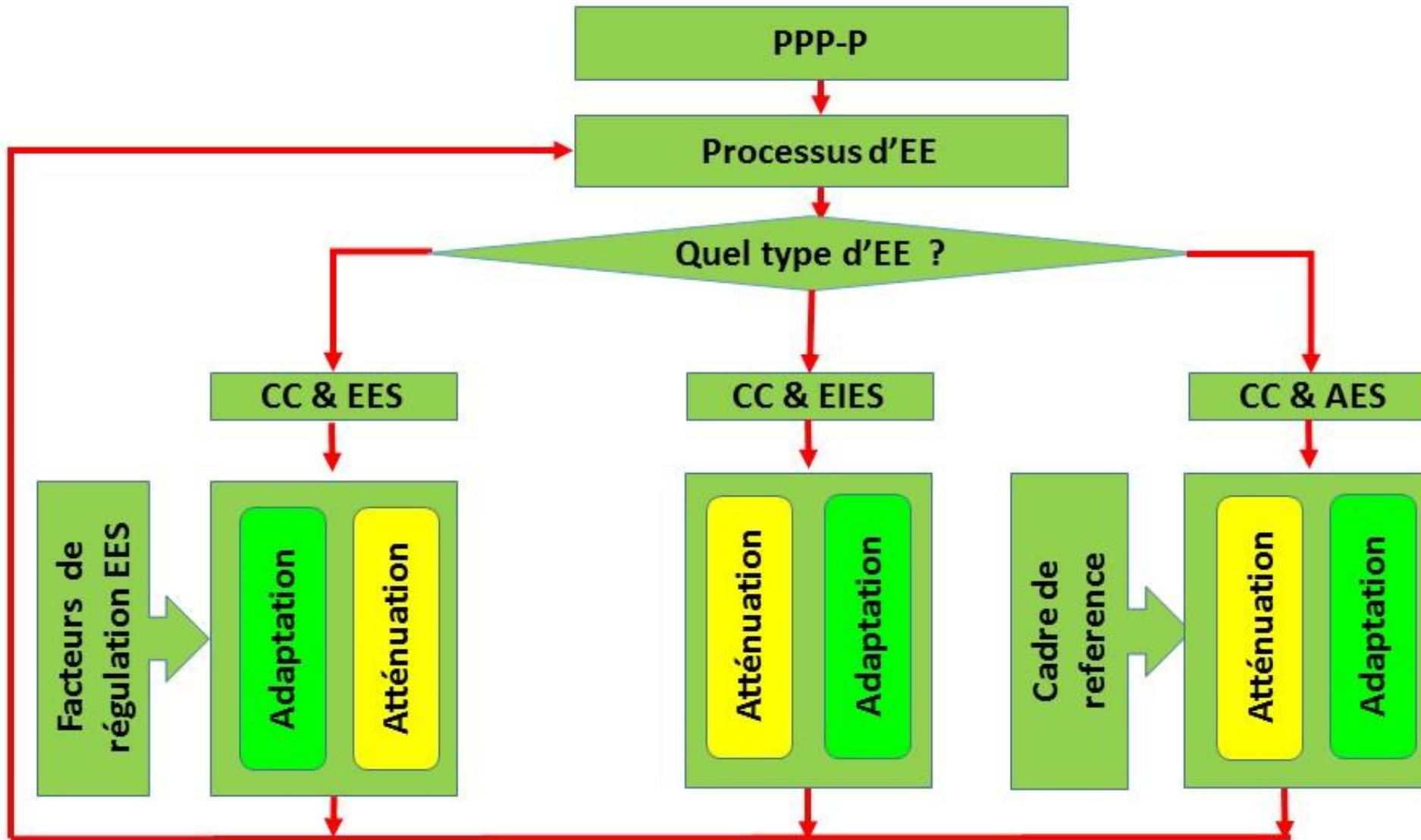
- Ressources documentaires
- Bases de données (profil CC de pays, observations, projections climatiques)
- Variables climatiques de diagnostic des CC
- Approches et outils (comme pour l'estimation des GES)
- Financement et CC

6. Prise en compte des changements climatiques dans les évaluations environnementales	56
6.1. La prise en compte des changements climatiques dans l'évaluation environnementale stratégique	57
6.1.1. Description	57
6.1.2. Cadre conceptuel	58
6.1.3. Mise en œuvre	58
6.2. La prise en compte des changements climatiques dans l'étude d'impact environnemental et social	68
6.2.1. Description	68
6.2.2. Cadre conceptuel	68
6.2.3. Mise en œuvre	69
6.3. La prise en compte des changements climatiques dans l'audit environnemental et social	80
6.3.1. Description	80
6.3.2. Cadre conceptuel	81

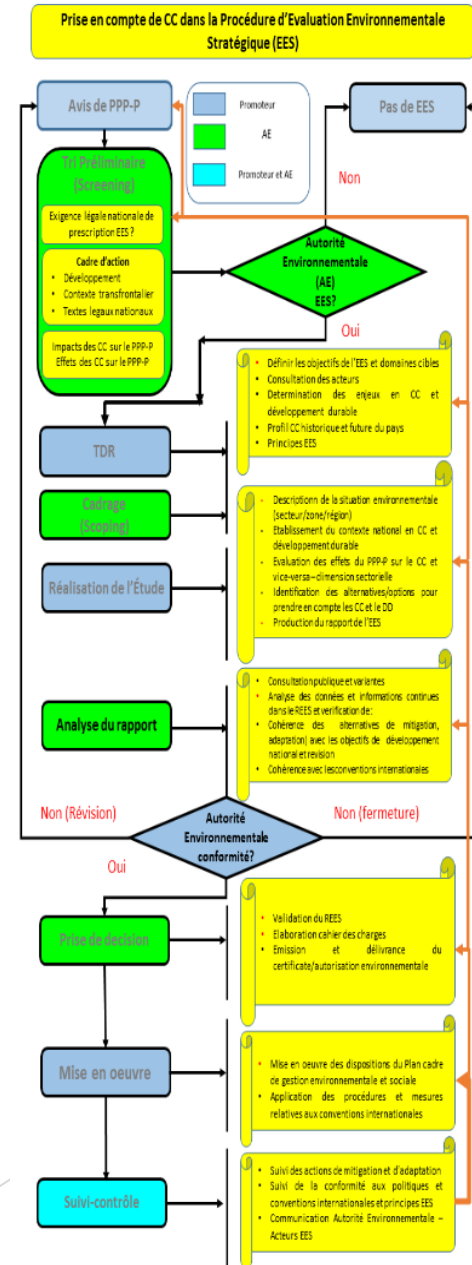
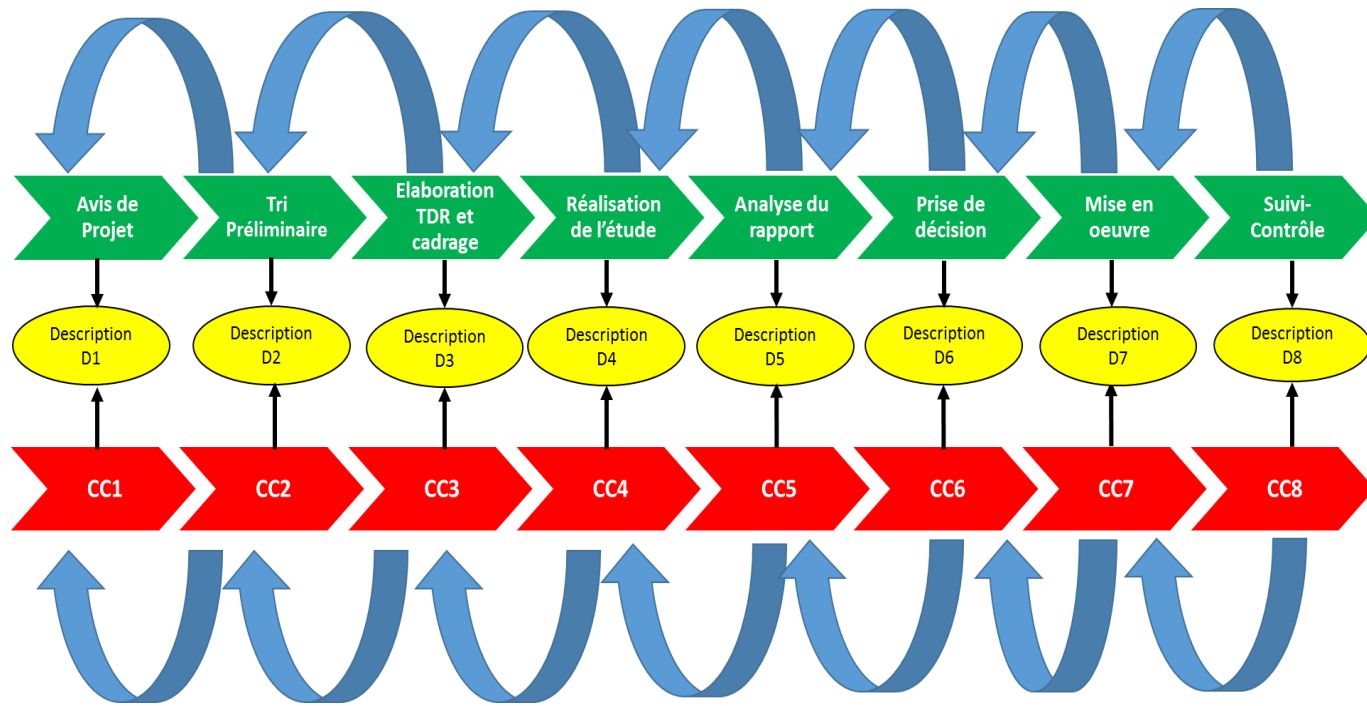
MODELES DE PRISE EN COMPTE DES CC DANS LE PROCESSUS EE

- ➔ Modélisation selon le type d'EE
- ➔ Prise en compte des CC à chaque étape du processus d'EE
- ➔ Prise en compte de l'atténuation et de l'adaptation aux CC
- ➔ Méthodes de priorisation des options d'adaptation (Année 5)

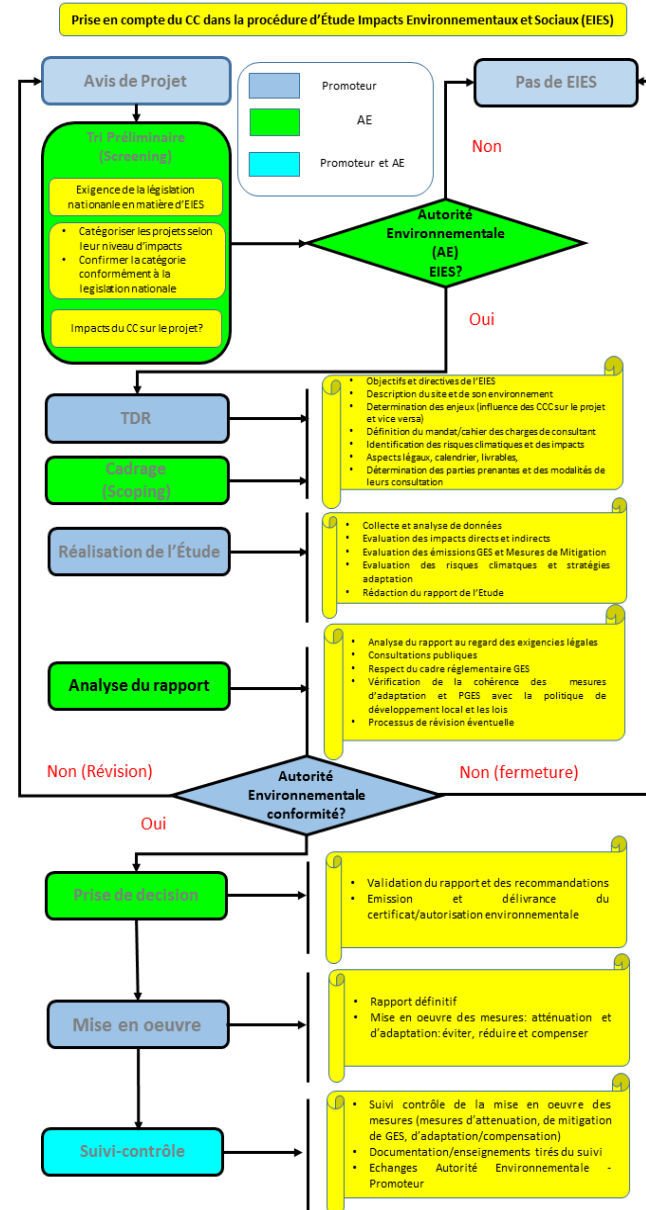
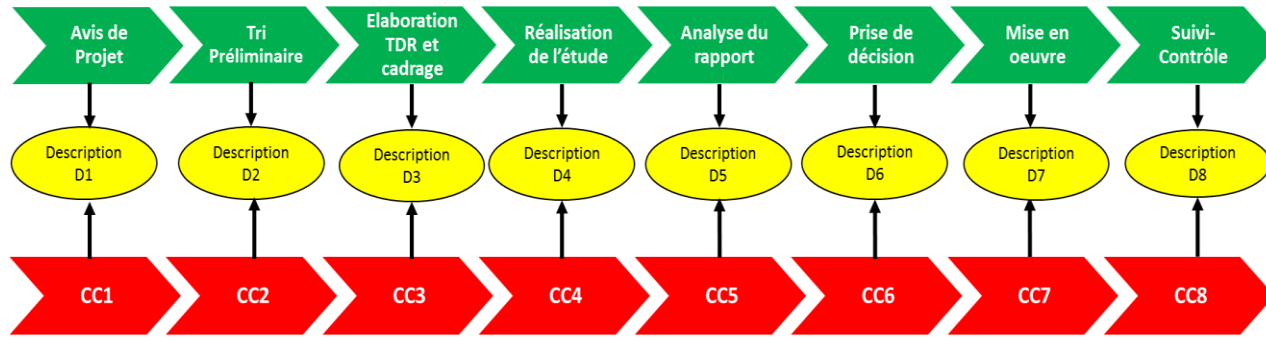
Énoncé-type général



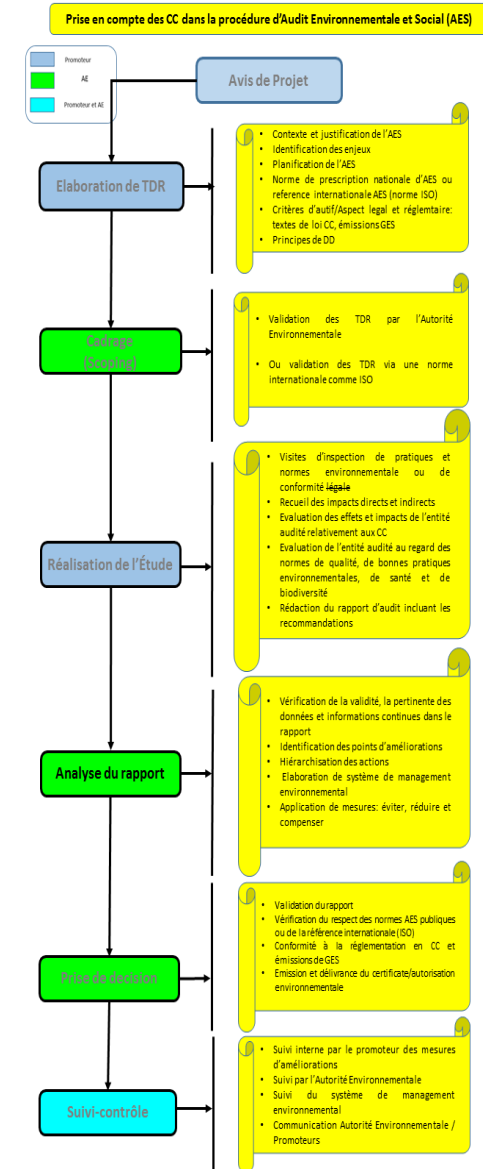
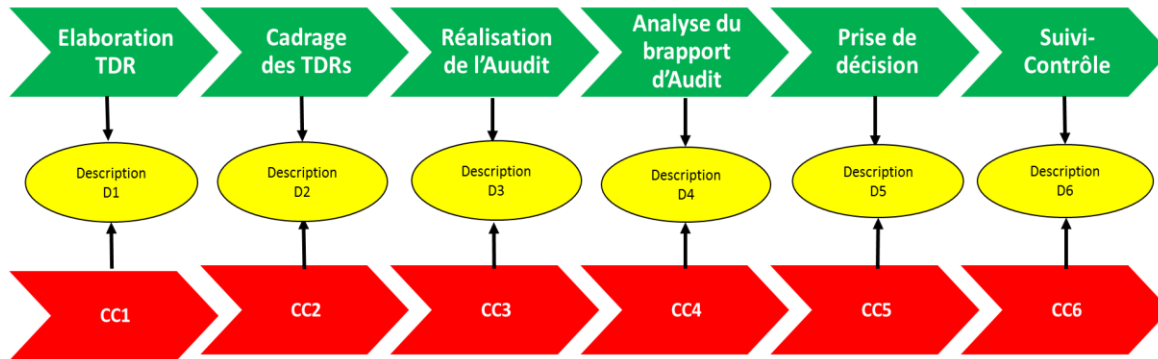
Énoncé-type EES



Énoncé-type EIES

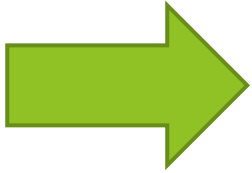


Énoncé-type AES

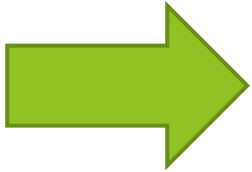


Conclusion	96
Références bibliographiques	98
Glossaire	109
Annexes	111

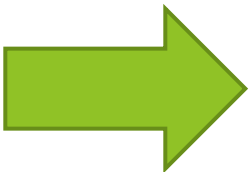
RESUME



Une méthode de prise en compte des CC dans le processus d'EE est proposé pour les praticiens de l'espace francophone



Une collaboration interdisciplinaire et multi-acteurs est souhaitable pour sa mise en oeuvre selon les activités sectorielles à considérer



La mise en oeuvre de ce guide doit s'inscrire dans une logique de synergie avec les objectifs du développement durable ou l'agenda 2030 des Nations Unies

Application

The background features abstract, overlapping geometric shapes in various shades of green, ranging from light lime to dark forest green. These shapes are primarily located on the right side of the frame, creating a modern, layered effect. The rest of the background is plain white.

Questions fondamentales

Comment promouvoir l'utilisation du guide de l'évaluation environnementale francophone ?

Quelle approche adopter pour une mise en pratique du guide ?

Recommandations

Mise en place d'une formation sur l'utilisation et la mise en oeuvre du guide pratique du guide:

- Définition et mise en oeuvre d'une formation sur l'utilisation du guide
- Élaboration de projet sur la mise en oeuvre du guide dans quelques secteurs clés:
 - ✓ Ressources en eau
 - ✓ Écosystèmes
 - ✓ Énergie
 - ✓ Énergie

MERCI !

Questions?