

Innovations récentes en études d'impacts

Un tour d'horizon

Pierre André, PhD

Professeur honoraire

Département de géographie

Université de Montréal

Colloque du SIFÉE

Atelier de formation

L'approche par enjeux dans les ÉI

27 mars 2023



Pierre.andre@umontreal.ca

www.presses-polytechnique.ca/fr/evaluation-des-impacts-sur-l-environnement-l-4e-edition

Plan

THÈME 1. MISE EN
CONTEXTE

THÈME 2. CRITIQUE DES ÉI

THÈME 3. TENDANCES ET
INNOVATIONS EN ÉI

CONCLUSION –
PROCHAINE GÉNÉRATION
D'ÉI

Thème 1. Mise en contexte



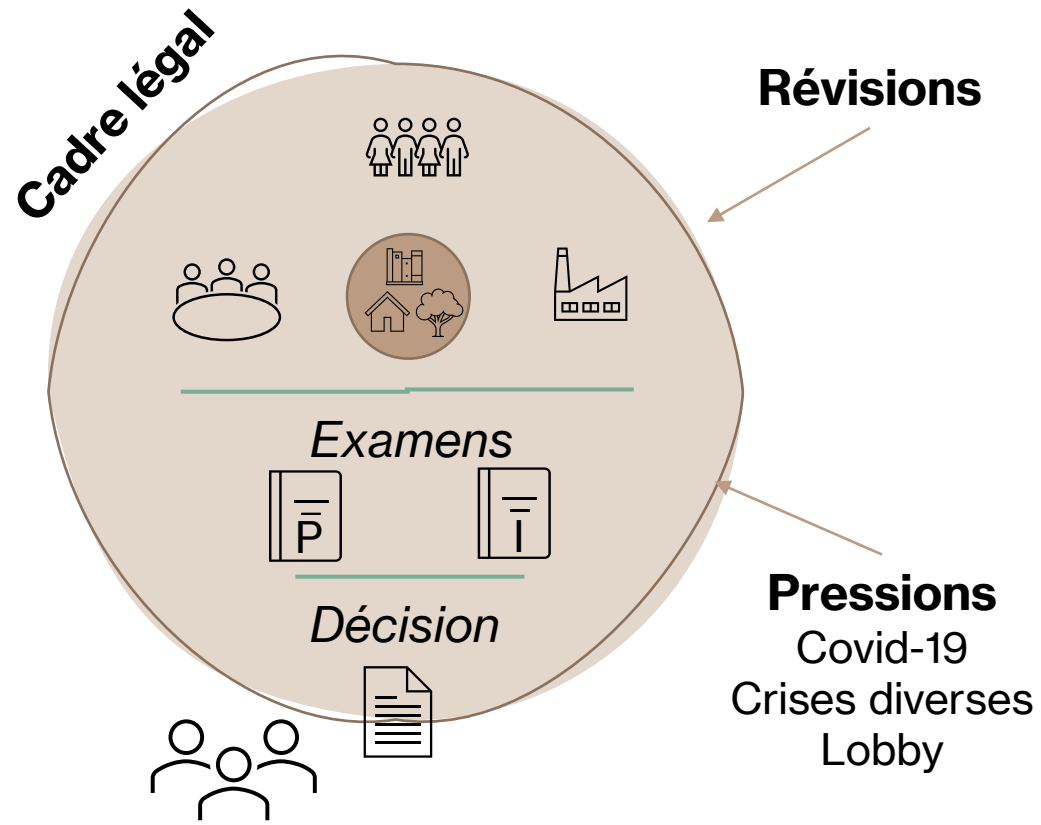
1. Les modifications juridico-administratives

2. Les développements scientifiques et techniques

3. Le public - Idéologie, information, potentiel participatif et actions

1. Mise en contexte

1.1 Les modifications juridico-administratives



Exemple du Québec

Directives types + changements climatiques

Consultation sur les enjeux du projet et devoir de l'initiateur

Possible escamotage de la période d'info publique

Décision sur la recevabilité de l'ÉIE

Recommandation du BAPE au ministre – type de mandat

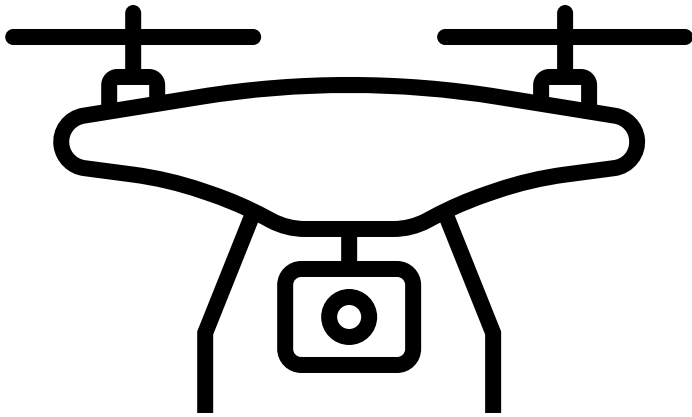
Médiation et consultation ciblée en sus de l'audience publique

LACPI

1. Mise en contexte

1.2 Les développements scientifiques et techniques

- a. Pratique disciplinaire
- b. Pratique interdisciplinaire



a. Pratique disciplinaire

Développement de la science et l'enrichissement de la connaissance

Augmentation des capacités numériques

Accès « libre » et rapide au savoir

Standardisation des méthodes (échantillonnage, inventaire, analyse...)

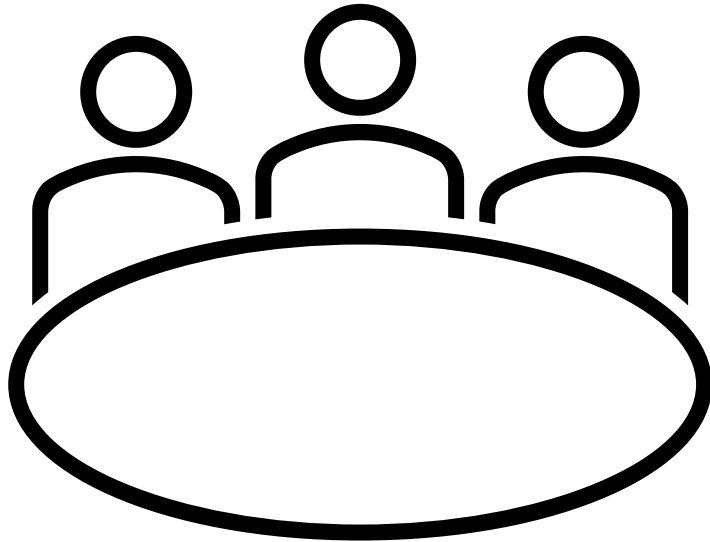
Accroissement de la précision et de la comparabilité des résultats

Accroissement des connaissances: surveillance et suivi

Big data, IA (ChatGPT), reconnaissance des formes...

1. Mise en contexte

1.2 Les développements scientifiques et techniques



b. Pratique interdisciplinaire

Formation universitaire aux ÉI

Vers la trans-disciplinarité ou l'intersectorialité

Diversification et standardisation des approches

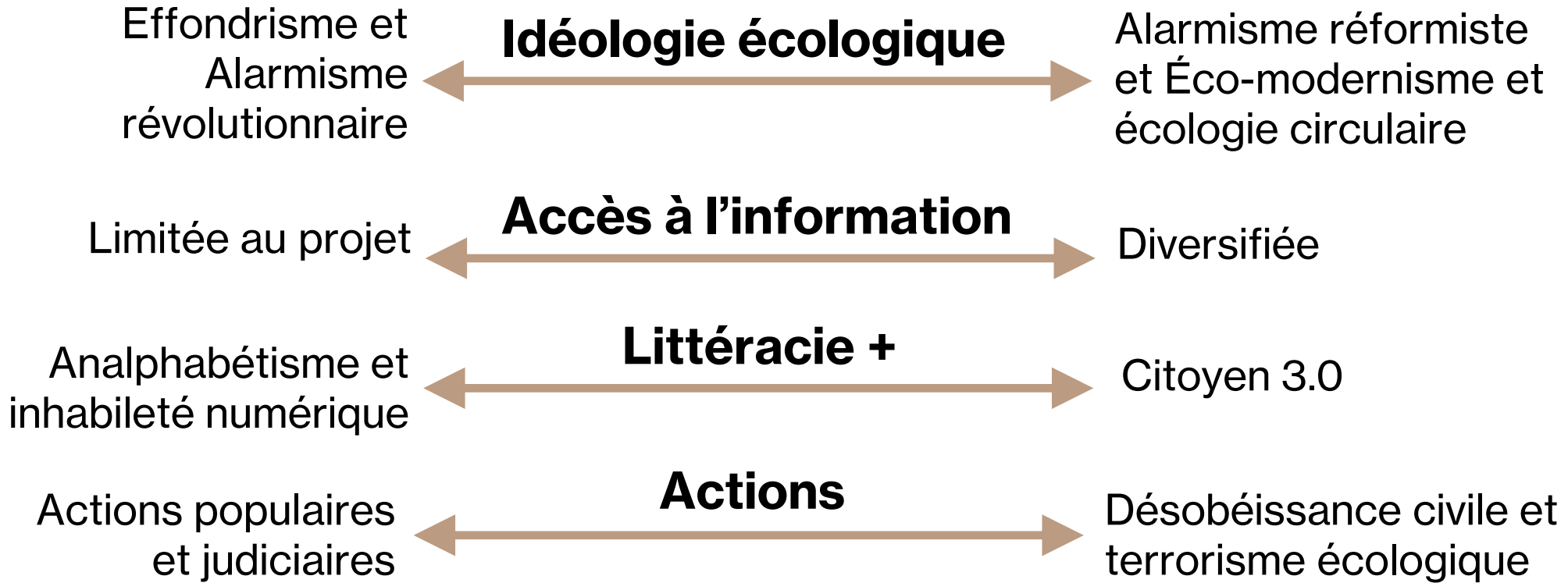
Accroissement de la capacité de synthèse, d'analyse et de représentation des données et des résultats (SIG...)

Développement d'un corpus de connaissances – cas similaires, bilans, suivis...)

1. Mise en contexte

1.3 Le public

Idéologie, information, potentiel participatif et actions

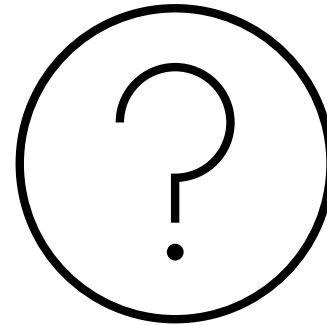


Thème 2. Critique des ÉI

2.1 Aspects généraux

2.2 Critique des rapports

2.3 Un bon rapport



2. Critique des ÉI

2.1 Aspects généraux

Difficulté à identifier les enjeux et autres questions critiques

Confusion entre les modèles mathématiques et la réalité observée

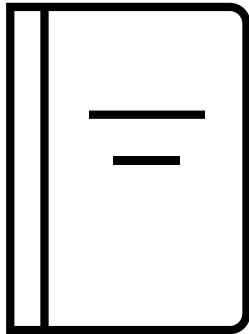
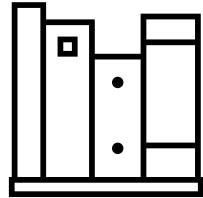
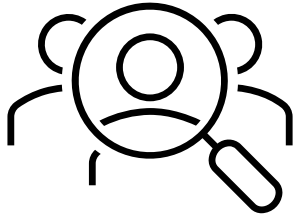
Trop souvent, la démarche scientifique est « mise de côté »

Emphase sur la technologie au détriment du questionnement

Travail en silos disciplinaires dominant

2. Critique des ÉI

2.2 Critique des rapports



Volumineux et verbeux

Hautement techniques

Difficilement accessibles

Résultats remis en question

Statiques

2. Critique des ÉI

2.3 Un bon rapport

Réponse documentée et adéquate aux directives, incl. l'intégration du projet avec les PPP et avec le cadre juridico-administratif

Description et visualisation juste et réaliste du projet, tant par sa localisation que par son inscription dans le paysage

Résultat d'une démarche scientifique à la fois sensée, rigoureuse et pertinente, et fondée sur des données probantes, les différentes formes de savoirs et l'engagement des parties prenantes

Objet central de communication des résultats de l'évaluation pour des lecteurs de formation et de compétence variées, avec peu de temps pour s'informer et prendre action



A word cloud of evaluation criteria in various colors (teal, orange, grey) and orientations (vertical, horizontal). The words include: FACTUEL, VÉRIDIQUE, PRÉVENTIF, COMPLET, ENGAGEANT, INCLUSIF, PRÉDICTIF, CONVIVIAL, PARTICIPATIF, CONTEXTUALISÉ, ANTICIPATIF, COHÉRENT, ACCESSIBLE, TRANSPARENT, NEUTRE, STRUCTURE, and CRÉDIBLE.



Thème 3.

Tendances et innovations en ÉI

3.1 Postulats

3.2 Changements et
transformations

3. Tendances et innovations

3.1 Postulats

Avant tout, une analyse selon une démarche scientifique, inscrite dans un processus sociopolitique et légal

Le rapport s'adresse à une diversité d'acteurs, de formation et de compétence variées.

Chaque partie prenante recherche l'information qui répond à ses intérêts, ses valeurs, ses croyances, ses questions et ses besoins.

3. Tendances et innovations

3.2 Changements et transformations

1.
Développement
durable

2.
Études
intégrées

3.
Études
proportionnées

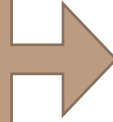
4.
Virage
numérique

5.
Engagement
des PP

Complexité socio-écologique

Résilience

Enjeux planétaires



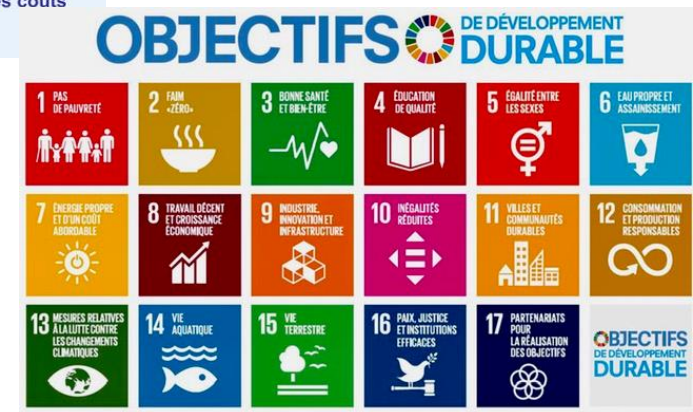
1. Développement durable

« L'objectif de l'ÉI résonne clairement avec les objectifs du Programme 2030 et cela est renforcé par le fait que le DD a été une dimension forte de l'évolution des concepts, des méthodes et des applications depuis la fin de 1980. L'ÉI devrait être utilisée quand et où elle peut soutenir la réalisation des ODD. »

UN-Dep. Econ. Soc. Affairs, Dec. 2021

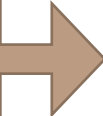
16 principes à toujours prendre en compte

- Santé et qualité de vie
- Équité et solidarité sociales
- Protection de l'environnement
- Efficacité économique
- Participation et engagement
- Accès au savoir
- Subsidiarité
- Partenariat et coopération intergouvernementale
- Prévention
- Précaution
- Protection du patrimoine culturel
- Préservation de la biodiversité
- Respect de la capacité de support des écosystèmes
- Production et consommation responsables
- Pollueur payeur
- Internalisation des coûts



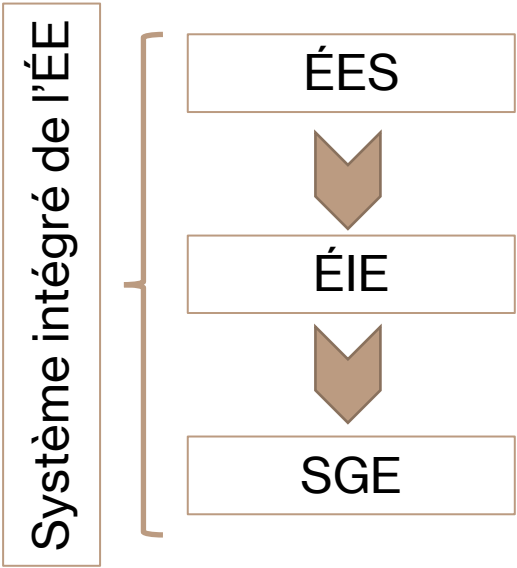
Intégration verticale, des PPP
aux projets et à l'économie
circulaire

Intégration multisectorielle,
vers les SSÉ (DD)



2. Études intégrées

« ÉII est une analyse préalable visant à intégrer dans un même cadre conceptuel l'ensemble des effets recherchés et non recherchés (gén. sur l'économie, la santé et la sécurité, la société et l'environnement) d'une nouvelle intervention gouvernementale. Elle vise à regrouper les différentes analyses d'impact existantes en un seul exercice »



Source: INSPQ, 2014
www.inspq.qc.ca/sites/default/files/publications/2755_evaluation_impact_integree_6.pdf,

Focalisation sur les enjeux

Toutes les phases de l'ÉIE
proportionnelle aux incidences
potentielles

Cohérence interne

3. Études proportionnées

*« Principe cardinal de l'évaluation
environnementale, la proportionnalité (...)
consiste à adapter le contenu de l'étude
d'impact ou du rapport environnemental à
l'ampleur du projet, plan ou programme, et
aux enjeux environnementaux du territoire
d'implantation. »*

Commissariat général au DD, France

« La hiérarchisation des enjeux repose sur une analyse et un argumentaire structurés »

« Le rapport doit être cohérent avec cette hiérarchisation, notamment en termes de niveau d'investigation. »

« La consistance du rapport peut varier, mais son « volume » seul est sans incidence sur sa régularité et sa qualité. »

Processus numérique

Rapports et résumés interactifs et dynamiques

Diversification des modes d'accès à l'info

4. Virage numérique

« Ce qui ressort clairement du spectre des rapports d'ÉI numériques, c'est que les activités plus à droite sur la figure 4.3 nécessitent une intégration plus approfondie des approches, des compétences et des systèmes numériques au cours des premières étapes du processus d'ÉI afin de s'assurer qu'une approche numérique de l'ÉI est adoptée, plutôt que d'avoir à adapter rétrospectivement les résultats traditionnels du processus d'ÉI dans un format de présentation en ligne. »

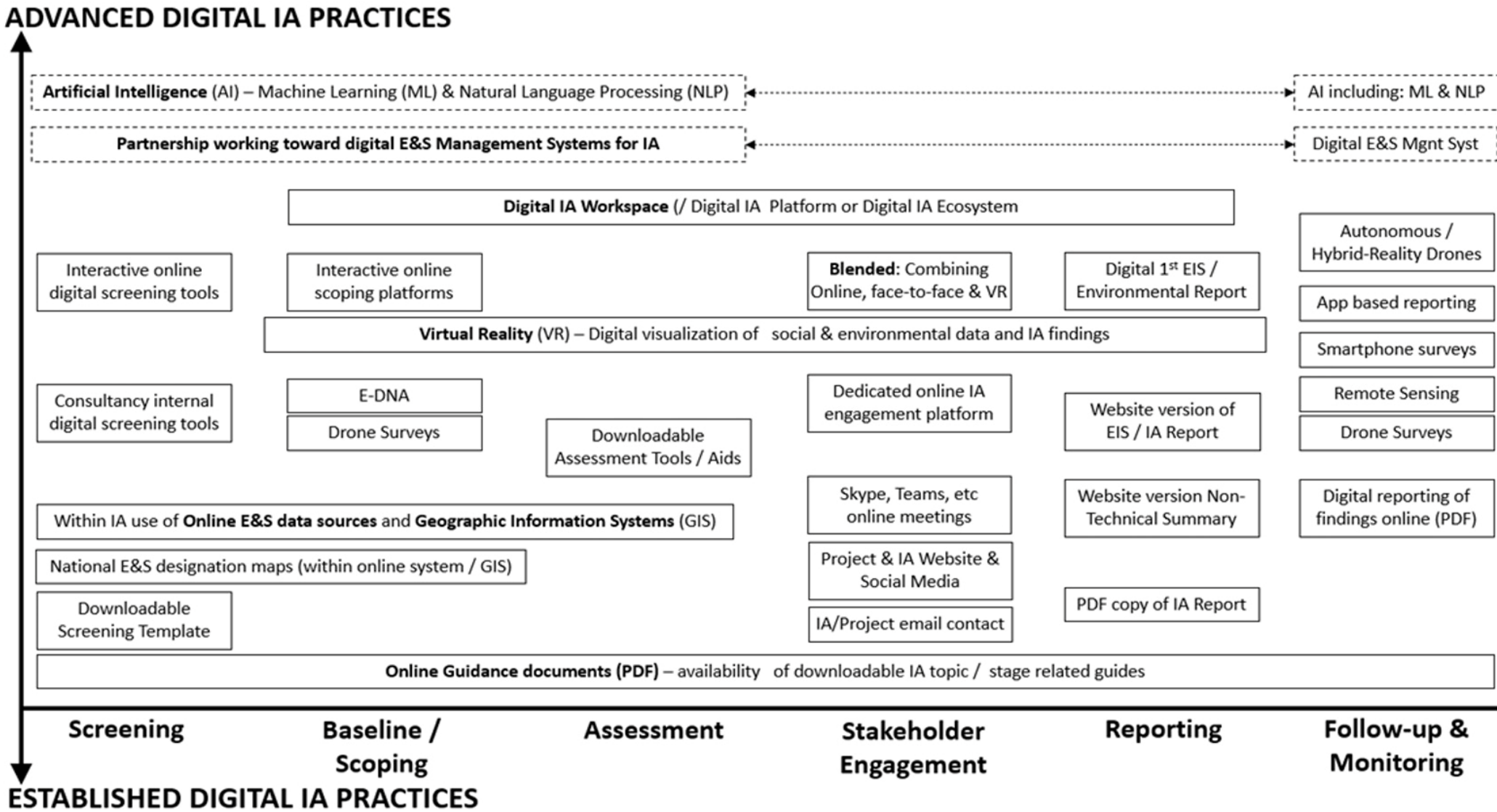
How digital are you going?



Exemple AECOM UK A303

<https://eia.aecom-digital.com/A303/intro>

Figure 1.1: The growth of digital approaches in



The concept for Figure 1.1 was inspired by the project's interview with Lone Kornov and Ulf Kjellerup, 18 May 2021

Apprentissage continu de co-
construction

Recherche d'une diversité de
participants (gén. Z, Bb)

Virage numérique

5. Engagement des parties prenantes

« Les approches et les technologies numériques telles que les espaces de réunion en ligne, les médias sociaux et l'EIE numérique offrent de nouvelles façons de s'engager avec les décideurs, les organismes statutaires, les communautés et d'autres parties prenantes. »

« Les possibilités d'approches variées et dynamiques de visualisation de l'information environnementale et sociale offertes par les formats de présentation numériques offrent aux intervenants des moyens plus attrayants de comprendre les enjeux et les conclusions d'une AI que ce que peut offrir un rapport statique traditionnel. »

Conclusion

Prochaine génération d'ÉI

Orientée vers un DD

Intégrée de façon cohérente

Proportionnée (Enjeux)

Respectueuse du savoir, des droits et de l'autorité des Autochtones, favorisant la réconciliation

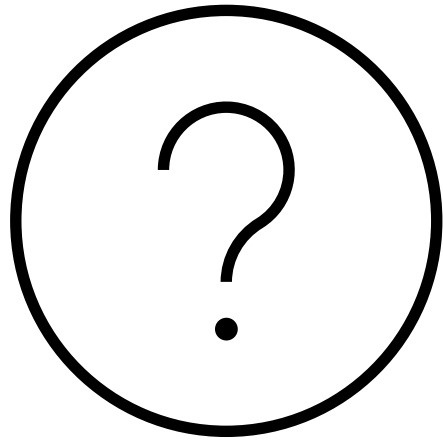
Processus d'apprentissage continu et d'engagement des parties prenantes

Utilisatrice de l'IA et autre approches numériques

Rigoureuse et crédible, ciblant les incertitudes, les effets cumulatifs et interactifs, et la diversité des savoirs

Productrice de rapports et de résumés faciles d'accès pour un large éventail de lecteurs

Merci



Pierreandre_8@sympatico.ca



www.presses-polytechnique.ca/fr/evaluation-des-impacts-sur-l-environnement-l-4e-edition