

Organisé par

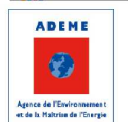


Secrétariat international
francophone pour l'évaluation
environnementale (SIFÉE)

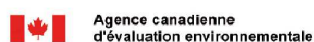
En partenariat avec



Organisation
des Nations Unies
pour l'éducation,
la science et la culture



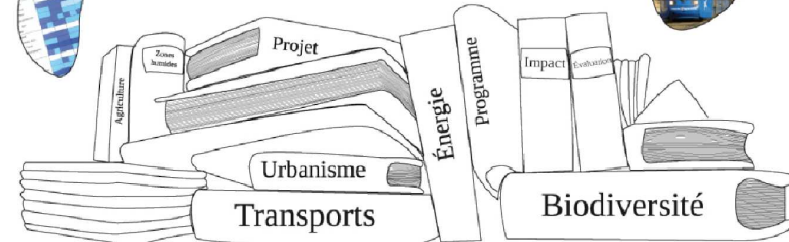
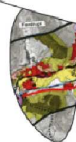
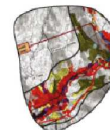
Avec la collaboration de



ENGRÉF

INSTITUT DES SCIENCES ET ROUTES DU QUÉBEC ET DU CHAMPAGNE

RESEARCH CENTER FOR TRANSPORT, TRAFFIC AND ENVIRONMENTAL ISSUES



DICOM - CGDD/DIV/10022-SLI

PROGRAMME DU COLLOQUE

20 au 23 septembre 2010 - Unesco, PARIS

Précédé de la 14^e École d'été en évaluation environnementale du 14 au 18 septembre 2010, organisée par l'IEEP/OIF et le SIFÉE, en partenariat avec l'ENGRÉF – AgroParisTech, sur le thème : « Outils d'évaluation environnementale pour la prise en compte de la biodiversité ».

La perte accélérée de biodiversité apparaît à de nombreux observateurs comme le second enjeu environnemental mondial, juste après le changement climatique. Dans ce contexte, le Secrétariat international francophone pour l'évaluation environnementale (SIFÉE), ses partenaires, l'Institut de l'énergie et de l'environnement de la Francophonie (IEPF/OIF), le Ministère de l'Écologie, de l'Énergie, du Développement durable et de la Mer (MEEDDM) et l'Organisation des Nations Unies pour l'Éducation, la Science et la Culture (UNESCO) ont le plaisir de recevoir les acteurs intéressés par l'évaluation environnementale en lien avec la gestion de la biodiversité, au Colloque international de Paris, du 20 au 23 septembre 2010. Pour cette 15^{ème} édition, le thème retenu est « **L'efficacité de l'évaluation environnementale pour l'atteinte des objectifs de développement durable : application à la gestion de la biodiversité** ».

Cette rencontre internationale, organisée annuellement, est l'activité phare du SIFÉE. Regroupant entre 150 et 250 participants originaires des pays d'Afrique, d'Asie, d'Europe et d'Amérique et de plusieurs organisations internationales, elle constitue ainsi le principal forum d'échanges pour l'expertise francophone en évaluation environnementale.

THÈMES ET OBJECTIFS

L'Organisation des Nations Unies et le Programme des Nations Unies pour l'Environnement ont fait de 2010 l'année internationale de la biodiversité. Dix-huit ans après la signature de la Convention sur la diversité biologique en 1992 à Rio, la perte de la biodiversité est toujours considérée comme une menace majeure pour la planète dans son ensemble.

Si des progrès ont été réalisés par les États, notamment dans le cadre de l'élaboration de plans d'action et de stratégies nationales, l'appropriation de l'enjeu « biodiversité » dans l'évaluation des politiques, plans, programmes et projets, reste insuffisante. Selon l'évaluation *Millennium Ecosystem Assessment*, réalisée en 2005 pour les Nations Unies par 1 300 scientifiques, 60% des services vitaux fournis à l'homme par les écosystèmes seraient en déclin. Il est donc essentiel d'orienter notre regard vers un objectif de préservation et de restauration de la biodiversité, par l'accroissement de sa prise en compte.

La 15^e édition du Colloque international en évaluation environnementale constitue une plate-forme d'échanges d'informations et d'expériences, permettant d'apprécier la contribution de l'évaluation environnementale à l'atteinte de cet objectif.

Lors de cet évènement, une partie importante des travaux sera consacrée aux thèmes suivants :

- le développement et l'application d'outils d'évaluation et de planification participative intégrant l'enjeu de la diversité biologique ;
- la gestion de processus participatifs lors de l'évaluation environnementale en vue de la mobilisation d'acteurs aux responsabilités diverses ;
- l'articulation entre les diverses échelles de décision depuis le niveau stratégique jusqu'aux projets ;
- les modalités de prise en compte et d'intervention relatives à la biodiversité dans l'évaluation ;
- la mise en œuvre des conventions internationales sur la biodiversité ;
- l'application et le suivi des politiques publiques sectorielles, nationales ou internationales ;
- la mise en œuvre de plans d'action sectoriels pour les activités les plus dommageables pour la biodiversité ;
- la connaissance scientifique opérationnelle et les savoirs traditionnels ;
- les stratégies de communication visant à une information publique fiable et transparente.

UN ÉVÈNEMENT ÉCO-RESPONSABLE

Les organisateurs du Colloque de Paris-2010 saisissent l'importance de donner à cet évènement un caractère éco-responsable. Ainsi, ils ont choisi d'entreprendre certaines actions qui participeront à l'atténuation des impacts de cette rencontre internationale sur l'environnement :

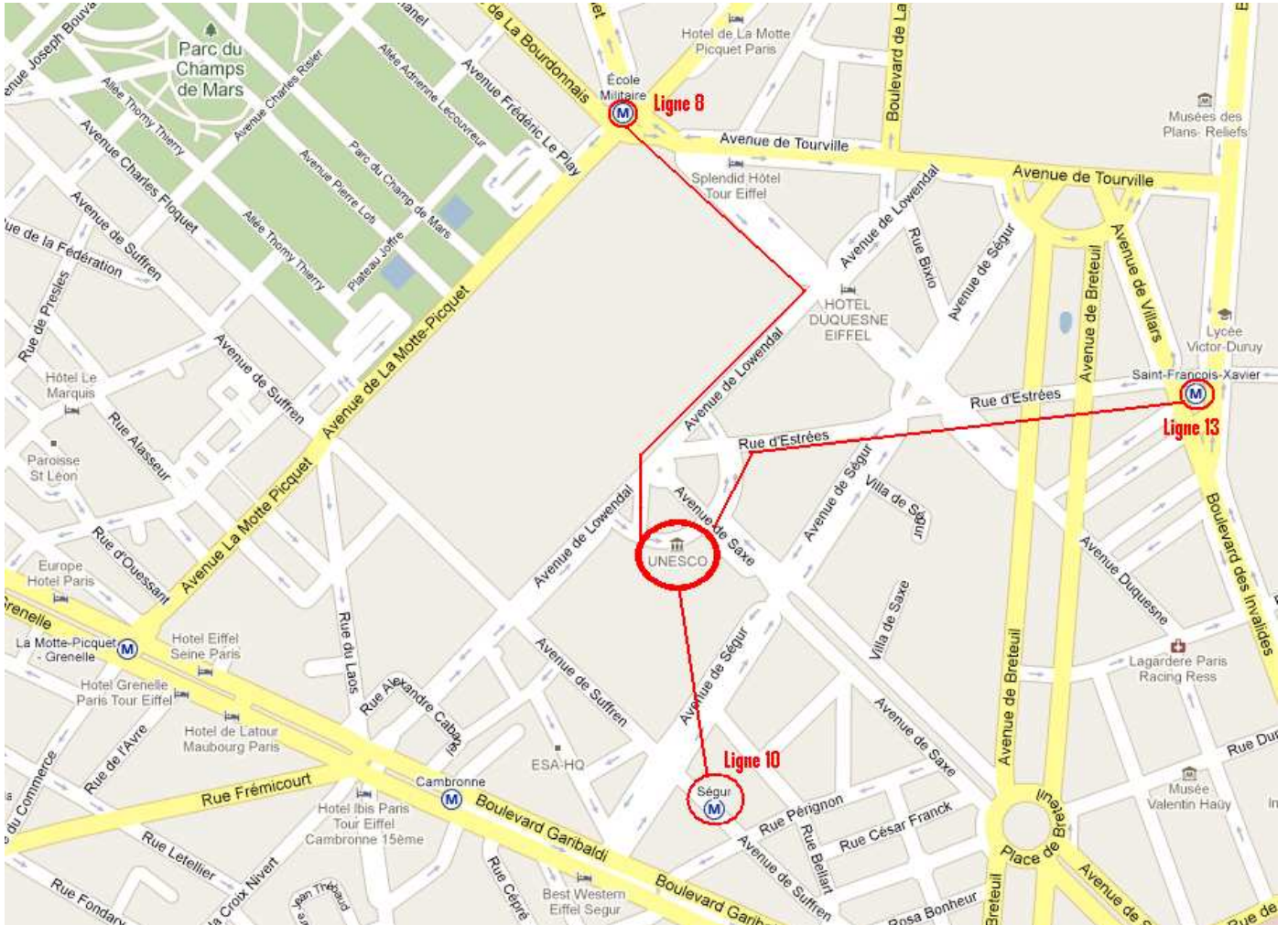
- **Reboisement** : Le SIFÉE et l'IEPF/OIF ont lancé, pour la période de 2009 à 2013, une activité de reboisement en compensation partielle des émissions de gaz à effets de serre liées au Colloque et à l'École d'été. Un appui financier est offert aux autorités de la Ville de Niamey pour le reboisement du Plateau de Goudel Gourou, situé à 30 km de Niamey, en République du Niger. Les institutions qui souhaitent se joindre à ce programme auront accès à une visibilité, conformément au plan d'appui financier du Colloque.
- **Économies de papier** : Lorsque l'impression de documents est nécessaire, les organisateurs du Colloque maximisent l'impression sur papier recyclé ou réutilisé.
- **Chemises cartonnées** : Les organisateurs du Colloque ont choisi, cette année, de rompre avec la tradition de fournir un sac ou une valise aux participants. Ils prévoient d'offrir une chemise cartonnée, dont la confection nécessite moins de matière et d'énergie. Ils vous invitent à apporter votre propre sac.
- **Poubelles de tri sur le site** : Le site sera équipé de poubelles de tri pour le recyclage.

LOCALISATION

Le Colloque a lieu du 20 au 23 septembre, au **Siège de l'UNESCO, 7 place de Fontenoy, à Paris (75 007).**

Métro :

- **Saint-François Xavier (ligne 13)**
- **Cambronne (ligne 6)**
- **Ecole militaire (ligne 8)**
- **Séгур (ligne 10)**



ACTIVITES

Cocktail dînatoire

Les organisateurs du Colloque ont le plaisir d'inviter l'ensemble des participants à se joindre à eux, le **21 septembre à 20h00**, pour un cocktail dînatoire au restaurant **La Baleine, 47, rue Cuvier à Paris (75 005) – Métro Jussieu (ligne 7)**

Assemblée générale du SIFÉE

Nous profitons de cette rencontre internationale pour inviter les représentants des organisations membres du SIFÉE à participer à l'assemblée générale annuelle. Celle-ci a lieu le **22 septembre, de 17h30 à 19h00**, dans la **salle B du Siège de l'UNESCO.**

LE COMITE SCIENTIFIQUE

Le comité scientifique évalue les projets de communication et les projets d'affiches. Il est le seul habilité à choisir les projets en fonction de leur qualité et de leur intérêt vis-à-vis des objectifs poursuivis. Le comité scientifique participe à l'élaboration du programme final du Colloque. Il est composé comme suit (*par ordre alphabétique*) :

- **Michel PRIEUR, Président du Comité scientifique, doyen honoraire de la Faculté de droit et des sciences économiques de Limoges, président du Centre international de droit comparé de l'environnement, France ;**
- Faouzia ABDOULHALIK, Responsable de programme, Institut de l'énergie et de l'environnement de la Francophonie (IEPF/OIF) ;
- Pierre ANDRÉ, Professeur Département de géographie, et Directeur du Centre de développement de la recherche internationale en environnement (CEDRIE), Université de Montréal, Québec-Canada ;
- Robert BIAGI, Professeur, Ecole supérieure d'agriculture d'Angers, France ;
- Philippe BILLET, Professeur agrégé de droit public, Université Jean Moulin - Lyon III et Président de la Société française pour le droit de l'environnement, France ;
- Sibi BONFILS, Directeur adjoint, Institut de l'énergie et de l'environnement de la Francophonie (IEPF/OIF) ;
- François BOULANGER, Directeur régional, Agence canadienne d'évaluation environnementale (ACÉE), Canada ;
- Armelle CARON, Ingénieure de Recherche, AgroParisTech - Engref - Centre de Clermont-Ferrand, France ;
- Odile CONCHOU, Spécialiste en environnement, Agence Française de Développement (AFD), France ;
- John CROWLEY, Chef de Section, Ethique des sciences et technologies, Organisation des Nations Unies pour l'éducation, la science et la culture (UNESCO), France ;
- Pierre-Michel FONTAINE, Analyste et chargé de projets en milieu nordique, Ministère du Développement durable, de l'Environnement et des Parcs (MDDEP), Québec-Canada ;
- Marie-Françoise GODART, Professeure, Université libre de Bruxelles, Faculté des Sciences – IGEAT, Belgique ;
- Jean HÉBERT, Chargé de projets Environnement, Affaires internationales, Hydro-Québec Équipement et services partagés, Québec-Canada ;
- Georges LANMAFANKPOTIN, Secrétaire à l'Information et à la communication, Association béninoise des professionnels en évaluation environnementale (ABPÉE), Bénin ;
- Corinne LARRUE, Professeur, Aménagement de l'espace, urbanisme, Université de Tours, France ;
- Sylvain MONTEILLET, Expert associé, chargé d'enseignement à l'université d'Orléans et à l'ENGREF, France ;
- Kalemani Jo MULONGOY, Directeur de la division scientifique, Secrétariat de la Convention sur la diversité biologique (CDB), Québec-Canada ;
- Eric PLOTTU, Économiste, Agence de l'Environnement et de la Maîtrise de l'Energie (ADEME), France ;
- Jean-Pierre REVÉRET, Professeur, Université du Québec à Montréal (UQAM), Québec-Canada ;
- Hélène SABATHIÉ-AKONOR, Chargée de Mission, Afrique Sub-saharienne, Agence de l'Environnement et de la Maîtrise de l'Energie (ADEME), France ;
- Karim SAMOURA, Directeur général, Secrétariat international francophone pour l'évaluation environnementale (SIFÉE) ;
- Soumicha SOUM, Chargée de mission, Ministère de l'Écologie, de l'Énergie, du Développement durable et de la Mer (MEEDDM), France ;
- Jean-Philippe WAAUB, Président du conseil d'administration du SIFÉE et Professeur, Groupe d'Études Interdisciplinaires en Géographie et Environnement Régional de l'Université du Québec à Montréal (GEIGER), Québec-Canada

LE COMITÉ ORGANISATEUR

Le comité organisateur veille à la réalisation et à la coordination des mandats des différents comités participant à l'organisation de l'événement. Il est composé comme suit (*par ordre alphabétique*) :

- Andrée Lyne ALLAIRE, Adjointe de direction, (SIFÉE) ;
- Antoni CORMIER, Assistant de direction, (SIFÉE) ;
- Dominique MICHEL-COMBE, Directrice adjointe de la formation continue, AgroParisTech - ENGREF, France ;
- Sylvain MONTEILLET, Expert associé, chargé d'enseignement, Université d'Orléans et ENGREF, France ;
- Karim SAMOURA, Directeur général, Secrétariat international francophone pour l'évaluation environnementale (SIFÉE) ;
- Soumicha SOUM, Chargée de mission, Ministère de l'Écologie, de l'Énergie, du Développement durable et de la Mer (MEEDDM), France ;
- Martin YELKOUNI, Consultant, Vox Novia et Professeur associé, Université Senghor d'Alexandrie/Mali/France

À PROPOS DES PRINCIPAUX ORGANISATEURS

Le Secrétariat international francophone pour l'évaluation environnementale (SIFÉE) (www.sifee.org) est une organisation non gouvernementale internationale à but non lucratif. Il est un regroupement d'organisations membres formées de professionnels spécialisés en évaluation environnementale. Ses membres sont issus principalement des pays francophones d'Afrique, d'Amérique et d'Europe et regroupe des organismes gouvernementaux, associatifs, universitaires et corporatifs (bureaux d'études et entreprises privées, publiques ou mixtes).

Soutenu principalement par les ministères français et québécois chargés de l'Environnement et par le ministère français des affaires étrangères ainsi que par l'IEPF/OIF, le SIFÉE anime également un réseau de près de 2000 professionnels. Il organise des Colloques internationaux ainsi que des sessions de formation, afin de remplir une de ses principales missions qui est de renforcer la compétence des spécialistes et décideurs francophones dans les secteurs de l'évaluation environnementale, de la participation publique et du développement durable. Il diffuse également de la documentation sur les méthodes et outils en vue d'apporter une information pertinente aux autorités compétentes en matière de développement durable.

L'Institut de l'énergie et de l'environnement de la Francophonie (IEPF) (www.iepf.org) est un organe subsidiaire de l'Organisation internationale de la Francophonie, qui contribue au renforcement des capacités nationales et au développement de partenariats dans les domaines de l'énergie et de l'environnement. Basé à Québec, il est né en 1988 de la volonté des chefs d'État et de gouvernement des pays francophones de conduire une action concertée visant le développement du secteur de l'énergie dans les pays membres. En 1996, cette action a été élargie à l'Environnement. La mission de l'IEPF vise à travers ses activités - formation, information, actions de terrain et concertation - une meilleure gestion et une meilleure utilisation des ressources énergétiques ainsi que l'intégration de l'environnement dans les politiques nationales dans une perspective durable et équitable. Tels sont les buts des interventions spécifiques de l'IEPF menées en synergie avec les autres programmes de l'Organisation internationale de la Francophonie et notamment ceux issus de la Mission D du Cadre stratégique décennal de la Francophonie : « Développer la coopération au service du développement durable et de la solidarité ».

Le Ministère de l'Écologie, de l'Énergie, du Développement durable et de la Mer, en charge des technologies vertes et des négociations sur le climat (MEEDDM), de la République française (www.developpement-durable.gouv.fr) est un ministère qui reflète la volonté de se doter d'un outil institutionnel performant, véritable autorité environnementale en charge du portage des politiques exemplaires de l'État.

Il a pour mission majeure d'assurer la mutation écologique de l'économie, des modes de consommation et de la société française dans son ensemble. L'acte fondateur de cette nouvelle donne est le Grenelle Environnement.

Pour répondre aux enjeux fixés par le Grenelle, le ministère s'appuie sur la mutualisation des compétences, des expériences et des idées d'un grand nombre d'experts venus d'horizons différents : énergie, écologie, transport ou logement.

Au cœur de ces missions, le commissariat général au développement durable, entité nouvelle et transversale, a pour objectif de promouvoir le développement durable, tant au sein de toutes les politiques publiques que dans les actions de l'ensemble des acteurs socio-économiques. Cette entité développe, expertise et diffuse des outils, des méthodes et des instruments d'intervention destinés à faciliter et à évaluer l'intégration de l'environnement et des démarches de développement durable dans les politiques publiques et les décisions privées.

Le Secteur des sciences sociales et humaines de l'UNESCO (www.unesco.org) a pour mission de faire avancer les connaissances, les normes et la coopération intellectuelle afin de faciliter les transformations sociales porteuses des valeurs universelles de justice, de liberté et de dignité humaine.

Afin de contribuer à l'élaboration de politiques publiques susceptibles de mieux répondre aux mutations de nos sociétés, le Secteur des sciences sociales et humaines de l'UNESCO agit comme un véritable Think-Tank pour les nations, s'efforçant d'associer tous les acteurs concernés par ses actions à leur conception et leur mise en œuvre. Le Programme de l'UNESCO sur l'Éthique des sciences et des technologies a pour objet de favoriser la définition d'un cadre éthique s'appliquant aux activités de recherches scientifiques et technologiques, en donnant une impulsion à un processus démocratique d'élaboration de règles et en apportant toute l'aide nécessaire à ce processus. Cette démarche est fondée sur l'idéal de l'UNESCO qui est celui d'« un vrai dialogue, fondé sur le respect de valeurs partagées par tous et la dignité de chaque civilisation et culture ». La sensibilisation, le développement des capacités et la définition de règles sont donc les piliers sur lesquels repose la stratégie de l'UNESCO dans ce domaine comme dans tous les autres.

	20 septembre	21 septembre	22 septembre	23 septembre
matin	Accueil et inscription des participants Ouverture du Colloque	Plénière 2.1 Instruments juridiques pour l'évaluation, la conservation et la valorisation de la biodiversité	Plénière 3 Prise en compte de la biodiversité dans l'ÉIE des grands projets d'infrastructures de développement : état des connaissances et pratiques, exigences des partenaires au développement	Plénière 5.1 Biodiversité et changement climatique : quelles stratégies et quels outils de gestion pour une meilleure synergie ? <i>Atelier de l'IEPF/OIF</i>
	pause	pause	pause	pause
	Plénière introductive Biodiversité : état des lieux, enjeux et instruments de gestion, défis et perspectives	Plénière 2.2 Apport de la participation du public à l'efficacité de l'évaluation environnementale : échanges d'expériences nationales sur les bonnes pratiques	Plénière 3 Suite	Plénière 5.2 L'éthique et la biodiversité: la question de la valeur <i>Atelier de l'UNESCO 2</i>
	Déjeuner	Déjeuner	Déjeuner	Déjeuner
après-midi	Plénière 1.1 - Gestion des réserves de biosphère : enjeux, outils, instruments et perspectives <i>Atelier de l'UNESCO 1</i>	Session 2.1 - Participation du public à la prise de décision dans la gestion de la biodiversité	Session 2.2 - Implication des acteurs dans la gestion de la biodiversité : approche participative et prise en compte des savoirs traditionnels	Session 2.3 - Politiques d'évaluation environnementale et expériences nationales de prise en compte de la biodiversité
			Session 3.4 - Énergie et biodiversité : impacts des aménagements hydroélectriques	Session 3.5 - Impacts des industries extractives sur la biodiversité et les zones humides
			Session 3.6 - Impacts des infrastructures de transport et d'énergie sur la biodiversité et les zones humides	Session 3.7 - Enjeux environnementaux en milieu aquatique : impacts des activités d'exploitation des ressources et de la pollution; mesures de réduction des pressions
	Plénière de synthèse du Colloque Présentation des enseignements du colloque et discussion			
				Clôture du Colloque
	pause	pause	pause	
	Session 1.1 - Gestion des aires protégées : interactions entre les actions de conservation et les activités socioéconomiques dans les aires protégées et en zone périphérique	Session 1.2 - Protection des espèces menacées et interactions avec les activités humaines	Session 1.3 - Outils et méthodes d'inventaire, de caractérisation et d'évaluation des zones d'importance écologique	Session 3.1 - Prise en compte de la biodiversité dans le cadre de l'évaluation environnementale stratégique des plans/programmes et des grands projets d'infrastructures à l'échelle régionale
		Session 3.2 - Outils et méthodes pour la compensation des pertes de biodiversité et la restauration des habitats naturels	Session 3.3 - Autres approches, outils et méthodes d'évaluation et de gestion de la biodiversité	Session 4.1 - Bois-énergie (prélèvement et consommation) et pression sur la biodiversité
			Session 4.2 - Aménagement du territoire et gestion de la biodiversité	Session 4.3 - Production agricole, forêts et biodiversité

PROGRAMME

Un dispositif de traduction en anglais est prévu pour les sessions plénières.

JOUR 1

20 SEPTEMBRE

OUVERTURE DU COLLOQUE

9h15	Accueil et inscription des participants	Hall
10h00	Ouverture Chantal JOUANNO , Secrétaire d'État chargée de l'Écologie, France Irina BOKOVA , Directrice générale de l'UNESCO, France (ou son représentant) Clément DUHAIME , Administrateur de l'OIF, France (ou son représentant) Jean-Philippe WAAUB , Président du Conseil d'Administration du SIFÉE, Québec-Canada	Salle A
10h45	Pause	Hall
Plénière introductive - Biodiversité : état des lieux, enjeux et instruments de gestion, défis et perspectives <i>Animation : Prosper BIABO, IEPF/OIF</i>		
11h00	Instruments internationaux et évaluation environnementale de la biodiversité : enjeux et obstacles Michel PRIEUR , Président du Comité scientifique, doyen honoraire de la faculté de droit et des sciences économiques de Limoges, France	Salle A
11h20	Diversité culturelle et biodiversité : recommandations du Colloque de Montréal (juin 2010) Ana PERSIC , Division des Sciences Écologiques et de la Terre, UNESCO, France	
11h40	État des connaissances sur la biodiversité : diversité, importance écologique, scientifique et socioéconomique Choi CHUNG-LI , Président du Conseil international de coordination du programme sur l'homme et la biosphère (MAB), Corée du Sud	
12h00	Lignes directrices de la CBD sur les études d'impacts et l'évaluation environnementale stratégique : principes fondamentaux et mise en œuvre Kalemani Jo MULONGOY , Secrétariat de la CBD, Québec-Canada	
12h20	Débat avec la salle	
12h40	Déjeuner	Hall

BLOC 1 - Aires protégées et activités socioéconomiques

Plénière 1.1 - Gestion des réserves de biosphère : enjeux, outils, instruments et perspectives Atelier de l'UNESCO 1 <i>Animation : Choi CHUNG-LI, Président du Conseil international de coordination du programme sur l'homme et la biosphère (MAB), Corée du Sud</i>		
14h00	Réserves de biosphère : Réseau mondial des sites d'apprentissage pour le développement durable Ishwaran NATARAJAN , Secrétaire du Programme MAB, UNESCO, France	Salle A
14h20	Réserves de biosphère en France : agir pour la durabilité et apprendre les uns des autres Robert BARBAULT , Président du Comité MAB France, France	
14h40	Les leçons tirées de la gestion de la Réserve de biosphère de la Rhön (Allemagne) Doris POKORNY , Réserve de biosphère de la Rhön, Allemagne	
15h00	Autre conférencier invité	
15h20	Débat avec la salle	
15h30	Pause	Hall

Session 1.1 - Gestion des aires protégées : interactions entre les actions de conservation et les activités socioéconomiques dans les aires protégées et en zone périphérique <i>Animation : Olivier GUILLITTE, Université de Liège, Département des sciences de la vie, Belgique</i>		
15h40	État de la diversité biologique en Algérie <p style="text-align: right;">Saida LAOUAR, MATET, Algérie</p>	Salle A
16h00	Les dynamiques de la stratégie de conservation de la biodiversité à Madagascar <p style="text-align: right;">Jean Chrysostome RAKOTOARY, ONE, Madagascar</p>	
16h20	Préservation de la biodiversité par la création de lacs collinaires : rôle des unités de gestion par objectifs dans l'expérience tunisienne <p style="text-align: right;">Hichem GAMMOUDI, ISEJ de Gabes, Tunisie</p>	
16h40	La préservation d'une réserve naturelle steppique-El Mergueb Algérie <p style="text-align: right;">Makhloufi HADJAB, Université de M'sila, Algérie</p>	
17h00	Gestion environnementale de la forêt classée de Missahoe au Togo <p style="text-align: right;">Agoro SEBABE, ATPEE, ASEET, AOAEE, Togo</p>	
Session 1.2 - Protection des espèces menacées et interactions avec les activités humaines <i>Animation : Mallé DIAGANA, WWF WAMER, Sénégal</i>		
15h40	La CITES et la protection internationale de la biodiversité <p style="text-align: right;">Thomas DELEUIL, CERIC, FDSP / Université Paul Cézanne, France</p>	Salle B
16h00	Impacts de la gestion de la Réserve de Biosphère de la Mare aux hippopotames du Burkina Faso sur les activités socio-économiques des populations riveraines <p style="text-align: center;">Présentation : Mamounata BELEM, CNRST / INERA / DPF, Burkina Faso <i>Co-auteurs : Jean Noel PODA, Amade OUEDRAOGO, Zossoun MILLOGO et Ollou DIBLONI</i></p>	
16h20	Les enjeux publics d'une invasion biologique : cas du frelon asiatique récemment introduit en France <p style="text-align: center;">Présentation : Franck MULLER¹, France <i>Co-auteurs : Quentin ROME¹, Adrien PERRAND¹, Mariangela ARCA^{2,3}, Nevile MAHER⁴, Gérard ARNOLD², Jean-François SILVAIN³, Denis THIÉRY⁴ et Claire VILLEMANT¹ (1 : MNHM, UMR7205; 2 : LEGS, CNRS UPR9034; 3 : LEGS, IRD, UR072; 4 : INRA UMR SV 1065, Centre de recherches de Bordeaux)</i></p>	
16h40	Biology's ten percent law as base line data for environmental assessment <p style="text-align: right;">Ranier IBANA, Ateneo de Manila University, Philippines</p>	
17h00	Établissement d'un système national d'aires protégées financièrement soutenable en Haïti <p style="text-align: center;">Présentation : Edna Blanc CIVIL, PNUD-Haïti, Haïti <i>Co-auteur : Jean Vilmond HILAIRE</i></p>	
Session 1.3 - Outils et méthodes d'inventaire, de caractérisation et d'évaluation des zones d'importance écologique <i>Animation : Amadou Idrissa BOKOYE, Environnement-Canada, Canada</i>		
15h40	Mise en place d'un SIG pour la gestion, la conservation et le suivi de la biodiversité dans la réserve des Monts Nimba – Guinée <p style="text-align: center;">Présentation : Jean-Philippe WAAUB, GEIGER / UQAM, Québec-Canada <i>Co-auteurs : Claude CODJA et Nina OANCA, GEIGER / UQAM</i></p>	Salle C
16h00	Le Projet Ambatovy : Mining in a challenging biodiversity setting in Madagascar <p style="text-align: center;">Présentation : Steven DICKINSON, Projet Ambatovy, Madagascar <i>Co-auteur : Dr Pierre BERNER, Projet Ambatovy</i></p>	
16h20	L'évaluation hydro-géomorphologique pour optimiser la protection et la gestion de la biodiversité d'une réserve naturelle fluviale. L'exemple de la Réserve Naturelle Nationale du Val de Loire (France) <p style="text-align: center;">Présentation : Stéphane GRIVEL, Université d'Orléans, France <i>Co-auteurs : Emmanuèle GAUTIER, Université Paris 8 et Nicolas POINTECOUTEAU, RNN du Val de Loire</i></p>	

16h40	Zones humides et activités anthropiques ; étude diachronique dans le bois de Goult (forêt d'Ecouves, Orne, Basse-Normandie) Présentation : Jenna PIRIOU , ENeC / Université Paris IV, France <i>Co-auteurs : Mohamed HAMDI, Université de Caen, Yves PETIT-BERGHEM, Université de Caen et Guy LEMPERIERE, IRD, ENeC / Université Paris IV</i>	
17h00	Étude d'impact des activités écotouristiques sur la biodiversité d'une subéraie marocaine : évaluation environnementale et proposition de mesures d'atténuation Nadia MACHOURI , Chaire UNESCO-GN, Université Mohammed V, Maroc	
17h20	Débat avec la salle (jusqu'à 17h40)	Salles A,B,C

JOUR 2

21 SEPTEMBRE

BLOC 2 - Cadre juridique de la gestion de la biodiversité et participation du public

Plénière 2.1 - Instruments juridiques pour l'évaluation, la conservation et la valorisation de la biodiversité <i>Animation : José RUIZ, MEEDDM/CGDD, France</i>		
9h15	La biodiversité dans le cadre des directives ÉIE (85/337/CEE) et ÉEPP (2001/42/CE) Stephanos AMPATZIS , Commission européenne, Belgique	
9h35	L'évaluation, fondement de la prévention et de la réparation des atteintes à la biodiversité en droit interne (France) et communautaire - Approche critique. Philippe BILLET , Université Jean Moulin - Lyon 3, France	Salle A
9h55	Les constats en matière de prise en compte de la biodiversité dans les dossiers soumis à l'autorité environnementale Michel BADRÉ , MEEDDM/CGEDD, France	
10h15	La Convention Internationale sur la Diversité biologique (CBD) / Le programme de travail sur les Aires Protégées (PoWPA) : L'Afrique de l'Ouest face à ses engagements Mallé DIAGANA et Arona SOUMARE WWF , WAMER, Sénégal	
10h35	Débat avec la salle	
10h45	Pause	Hall
Plénière 2.2 - Apport de la participation du public à l'efficacité de l'évaluation environnementale : échanges d'expériences nationales sur les bonnes pratiques <i>Animation : Pierre RENAUD, Président du BAPE, Québec-Canada</i>		
11h00	La prise en compte des enjeux liés à la biodiversité dans les projets de développement : l'expérience du Bureau d'audiences publiques sur l'environnement (BAPE) Pierre RENAUD , BAPE, Québec-Canada	
11h20	Participation du public à la prise de décision dans la gestion de la biodiversité et prise en compte dans les projets de développement Patrick LEGRAND , CNDP, France	Salle A
11h40	L'engagement national pour l'environnement et ses conséquences sur la participation du public et une meilleure prise en compte de la biodiversité Jacques BRETON , CNCE, France	
12h00	Prise en compte des préoccupations environnementale et sociales à travers le mécanisme de publicité : cadre d'expression du public pour la sauvegarde de la Biodiversité Hassan KIMBA , BÉEEI, République du Niger	
12h20	Débat avec la salle	
12h30	Déjeuner	Hall

Session 2.1 - Participation du public à la prise de décision dans la gestion de la biodiversité		
<i>Animation : Louis COTÉ, ENAP, Québec-Canada</i>		
13h30	Évaluer la démarche de participation citoyenne : Réflexion théorique et proposition méthodologique Pierre ANDRÉ , Université de Montréal, Québec-Canada	Salle A
13h50	Prise en compte des enjeux biodiversité dans le cadre de l'évaluation environnementale du projet d'aménagement hydroélectrique de la vallée de la Vaiiha (Tahiti) Présentation : Loïc TRÉBAOL , Cabinet Trébaol, France <i>Co-auteur : Charles EGRETAUD</i>	
14h10	Mise en œuvre du plan de gestion environnementale et sociale du programme Kandadji, une synergie d'actions d'acteurs très diverses Djibo BOUBACAR , Haut commissariat au Barrage de Kandadji, République du Niger	
14h30	L'association du public aux projets de trames vertes urbaines. Quelles perceptions de la biodiversité par les habitants ? A partir des cas de trois métropoles de l'ouest (Angers, Nantes et Rennes) Présentation : Jean-Michel LE BOT , Université Rennes 2, France <i>Co-auteure : Françoise PHILIP, Université Rennes 2</i>	
14h50	L'évaluation des performances environnementales des organisations à partir des indicateurs du <i>Global Reporting Initiative</i> (GRI) et son impact sur la gestion de la biodiversité Dominique DIOUF , Université Laval, Québec-Canada	
Session 2.2 - Implication des acteurs dans la gestion de la biodiversité : approche participative et prise en compte des savoirs traditionnels		
<i>Animation : Martin YELKOUNI, Vox Novia, Mali - France</i>		
13h30	Savoir local et biodiversité Pierre G. NAKOULIMA , CEPAPE / Université de Ouagadougou, Burkina Faso	Salle B
13h50	La prise en compte du genre dans la conservation de la diversité biologique : le cas de la forêt sacrée Bamèzounmè au Bénin Présentation : Fried Linda Mireille ASSOGBA , CREDD, Bénin <i>Co-auteurs : Jean-Philippe WAAUB, GEIGER / UQAM et Édith Mukakayumba, UQAC</i>	
14h10	Préservation de la biodiversité et iniquité d'accès aux "bois sacrés" au Nord de la Côte d'Ivoire, dans un contexte de changement climatique Présentation : Adjoua N'groma Nadège BOKO , GAREM, Bénin <i>Co-auteurs : Brama KONE, CSRS, Etienne Kouakou YAO, CSRS et Guéladio CISSÉ, Swiss TPH</i>	
14h30	Adaptation et savoirs-faire traditionnels comme stratégie et outils de gestion pour une meilleure synergie : cas du Tchad Magloire DADOUM DJEKO , Ministère de l'Agriculture, Tchad	
14h50	Quelle démarche pour évaluer les potentialités de gestion concertée des ressources naturelles en périphérie d'une aire protégée ? Une approche testée autour du parc National de Zakouma (Tchad) Présentation : Constant MBAILASSEM , AJPE, Tchad <i>Co-auteure : Laurence HANON, Université libre de Bruxelles</i>	
Session 2.3 - Politiques d'évaluation environnementale et expériences nationales de prise en compte de la biodiversité		
<i>Animation : Sylvain MONTEILLET, France (à confirmer)</i>		
13h30	La prise en compte de la biodiversité dans les études d'incidences en Région wallonne Présentation : Marie-Françoise GODART , Université libre de Bruxelles, Belgique <i>Co-auteurs : Mathieu VANHAELEN et Sarah WAGSCHAL, Université Libre de Bruxelles</i>	Salle C
13h50	La procédure d'évaluation environnementale québécoise et la biodiversité Pierre-Michel FONTAINE , MDDEP, Québec-Canada	
14h10	L'Évaluation environnementale stratégique, outil de conservation et de valorisation de la biodiversité en Côte d'Ivoire M'bo Armelle Rosine ATSE , ANDE, Côte d'Ivoire	

14h30	Financements publics et biodiversité en Outre-mer : quelle ambition pour le développement durable? Aurélie BOCQUET , UICN, France	
14h50	Évolution des études d'impact environnemental et social en Guinée Mamadou Saliou DIALLO , Geuinée Écologie, République de Guinée	
15h10	Pause	Hall

BLOC 3 - Méthodologies d'évaluation environnementale et économique pour la prise en compte de la biodiversité

Session 3.1 - Prise en compte de la biodiversité dans le cadre de l'évaluation environnementale stratégique des plans/programmes et des grands projets d'infrastructures à l'échelle régionale <i>Animation : François BOULANGER, ACÉE, Québec-Canada</i>		
15h30	L'évaluation environnementale stratégique pour la mise en œuvre de la stratégie Parcs, Nature et Paysage du projet d'agglomération Lausanne-Morges Nadia CHRISTINET BONNET , Canton de Vaud, Suisse	
15h50	Le Système national de suivi en évaluation environnemental de Transports Canada Emmanuel TOUSIGNANT , Transport Canada, Canada	Salle A
16h10	Approches méthodologiques pour la réalisation de l'Évaluation Environnementale Stratégique du Programme National d'Irrigation de Proximité (PNIP-Mali) Seydou KEITA , AMÉIE, Mali	
16h30	Plan Gouvernemental d'Atténuation des Impacts sur l'environnement du Projet d'Approvisionnement en eau potable de la ville de Ouagadougou à partir du barrage de Ziga. Évaluation des prescriptions environnementales relatives à la conservation et à la protection de la biodiversité Boureima NEBIE , ABUCOME, Burkina Faso	
Session 3.2 - Outils et méthodes pour la compensation des pertes de biodiversité et la restauration des habitats naturels <i>Animation : Corinne LARRUE, Université de Tours, France</i>		
15h30	Évolutions récentes en matière de compensation des atteintes à la biodiversité en France Delphine MORANDEAU , MEEDDM/CGDD, France Expérimentation de l'offre de compensation : l'opération « Cossure » en France Philippe THIEVENT , CDC Biodiversité, France	
15h50	Les mesures de compensation : un indicateur du coût environnemental Présentation : Nathalie DUMAX , UMR Cemagref / ENGEES, France <i>Co-auteure : Anne ROZAN, UMR Cemagref / ENGEES</i>	Salle B
16h10	Conception d'un outil d'aide à la décision pour la restauration hydromorphologique des cours d'eau (projet LIFE Environnement) Présentation : Gisèle VERNIERS , Facultés Universitaires de Namur / URBO, GIREA, Belgique <i>Co-auteurs : A. PEETERS et E. HALLOT, Université de Liège / LHGF</i>	
16h30	Mesures pour préserver la biodiversité suite à une évaluation environnementale pour un projet de mise de 4 voies d'une ferroviaire au travers d'un site forestier Natura 2000 Présentation : Michel DELCORPS , Ministère de la Région de Bruxelles-Capitale, Belgique <i>Co-auteur : Ben VAN DER WEYDEN, IBGE</i>	
Session 3.3 - Autres approches, outils et méthodes d'évaluation et de gestion de la biodiversité <i>Animation : Pierre-Michel FONTAINE, MDDEP, Québec-Canada</i>		
15h30	Le paradoxe de la création d'un dispositif juridique de suppression conditionnée des mesures agroenvironnementales au secours de leur évaluation environnementale Alexandra LANGLAIS , CNRS, Faculté de droit de Rennes 1 / IODE, France	Salle C
15h50	La maîtrise dans l'agrégation et la pondération des indicateurs environnementaux pour l'amélioration des évaluations quantitative des impacts environnementaux et sociaux Mohamed Zine MESSAOUD BOUREGHDA , Université de Boumerdes, Algerie	

16h10	Entreprises, biodiversité et services écosystémiques : vers une comptabilité analytique pour suivre et gérer les interactions Joël HOUDET , AgroParisTech, France	
16h30	Pourquoi et comment allouer des contrats de conservation de la biodiversité forestière par enchère ? Elodie BRAHIC , Cemagref, France	
16h50	Débat avec la salle (jusqu'à 17h15)	Salles A,B,C
20h00	Cocktail dînatoire Invitation de tous les participants	Restaurant la Baleine 47, rue Cuvier, Paris 5 ^e

JOUR 3

22 SEPTEMBRE

Plénière 3 - Prise en compte de la biodiversité dans l'ÉIE des grands projets d'infrastructures de développement : état des connaissances et pratiques, et exigences des partenaires au développement <i>Animation : Jean-Philippe WAAUB, Université du Québec à Montréal, Québec-Canada</i>		
9h15	L'évaluation environnementale : un outil évolutif efficace pour la protection de la biodiversité en temps de récession économique? François BOULANGER , ACÉE, Canada et Claire MICHAUD , Transports Canada, Canada	
9h35	L'efficacité des politiques de sauvegarde de la biodiversité conditionnée par l'introduction de l'étude d'impact social Gérard MONEDIAIRE , CRIDEAU / Université de Limoges, France	Salle A
9h55	Une nouvelle conception de la décision au service de l'évaluation du développement durable : les apports de l'économie expérimentale et de l'évaluation aléatoire Camille FERTEL , CEMOTEV / Université Versailles St-Quentin, France	
10h15	L'apparition récente et emmêlée des services écosystémiques dans le droit international de l'environnement Marie BONNIN , IRD, France	
10h35	L'évaluation appropriée concernant les sites Natura 2000 selon la directive "habitats" 92/43/CEE Fotios PAPOULIAS , Commission européenne, Belgique	
10h45	Pause	Hall
11h00	Vers une mise en débat des incertitudes associées à la notion de service écosystémique : proposition d'une méthode participative Présentation : Cécile BARNAUD , CIRAD, France <i>Co-auteure : Martine ANTONA, CIRAD, UPR GREEN</i>	
11h20	Cadre général de l'évaluation économique au sein de l'évaluation environnementale Présentation : Julien HARDELIN , MEEDDM, France <i>Co-auteure : Delphine MORANDEAU, CGDD / MEEDDM, France</i>	Salle A
11h40	Débat avec la salle	
12h30	Déjeuner	Hall
Session 3.4 - Énergie et biodiversité : impacts des aménagements hydroélectriques <i>Animation : Jean HÉBERT, Hydro-Québec Équipement et services partagés, Québec-Canada</i>		
13h30	Hydro-Québec : 40 ans d'engagement pour l'environnement et la biodiversité Benoit GAGNON , Hydro-Québec, Québec-Canada	
13h50	La conservation de la biodiversité au Costa Rica à l'épreuve des projets d'infrastructures : exemple du projet de barrage El Diquís Armelle GUIGNIER , Centre for Water Law, Policy and Science, Royaume-Uni	
14h10	Moyens et outils opérationnels permettant de tenir compte de la biodiversité dans le cadre de l'exploitation des équipements de production d'électricité Daniel THÉRIAULT , Hydro-Québec, Québec-Canada	Salle A

14h30	L'intégration de la biodiversité d'eau douce dans le processus de développement de l'aménagement hydroélectrique de Sambagalou sur le fleuve Gambie Amadou CAMARA , OMVG, Sénégal	
14h50	Autre conférencier invité (sous réserve)	
Session 3.5 - Impacts des industries extractives sur la biodiversité et les zones humides <i>Animation : Seydou KEITA, AMÉIE, Mali</i>		
13h30	Retour d'expériences concernant la rédaction d'un guide méthodologique sur les études d'impact des projets de mine et carrières pour le compte du ministère français de l'environnement Frédéric MELKI , BIOTOPE, France	
13h50	Retour d'expériences de l'Évaluation Environnementale des Schémas Départementaux des Carrières en Picardie Présentation : François FILIOR , MEEDDM, France <i>Co-auteure : Christine POIRIE, DREAL Picardie</i>	Salle B
14h10	Prise en compte de la Biodiversité dans l'évaluation environnementale des schémas départementaux des carrières Marc LANSIART , BRGM, MEEDDM, France	
14h30	Le complexe sidérurgique d'el Hadjar et son impact sur la zone humide du lac Fedzara (N.E Algérie) Présentation : Larbi DJABRI , Université de Annaba, Algérie <i>Co-auteurs : Azzedine ANI, Yacine DJABRI, Bourhan Edinne BELABED, Saad BOUHSINA et Lotfi ALEYA</i>	
14h50	Autre conférencier invité (sous réserve)	
Session 3.6 - Impacts des infrastructures de transport de matières et d'énergie sur la biodiversité et les zones humides <i>Animation : Amadou CAMARA, OMVG, Sénégal</i>		
13h30	Le poste Vaudreuil-Soulanges et sa ligne de raccordement : défi de localisation dans un milieu urbain en croissance parsemé de milieux humides d'intérêt Jean HÉBERT , Hydro-Québec Équipement et services partagés, Québec-Canada	
13h50	Construire une autoroute à l'écoute des écologistes Philippe CHAVAREN , VINCI Autoroutes, France	
14h10	Impacts des projets de lignes de transport d'énergie électrique haute tension sur la biodiversité dans les zones de savane Sotelle HOUSSOU , CEB, Benin	Salle C
14h30	Évaluation de la perméabilité à la faune d'une infrastructure existante et améliorations apportées dans le cadre de travaux d'élargissements Sophie MARTY-LE RIDANT , Groupe sanef, France	
14h50	L'impact des infrastructures du transport terrestre sur la fragmentation des corridors écologiques : propositions pour une meilleure prise en compte de la biodiversité dans l'aménagement des routes Aba SADKI , Ministère de la Culture, Maroc	
Session 3.7 - Enjeux environnementaux en milieu aquatique : impacts des activités d'exploitation des ressources et de la pollution, mesures de réduction des pressions <i>Animation : Loïc TRÉBAOL, Cabinet Trébaol, France</i>		
13h30	Retours d'expériences comparatifs sur la fonction diagnostique et prescriptive de l'évaluation environnementale : approches écosystémiques évaluées à partir des principes uniformes de gouvernance établis par le droit international et régional (mer et biodiversité) pour toute activité en mer ou à terre et toute échelle, cas concrets : lagon de l'île Rodrigues (Océan Indien, Maurice) et zone côtière de la Bretagne, Atlantique Nord Est Union Européenne Présentation : Oliver CHANTREL , IODE, CEDRE, CNRS, Université de Rennes 1, France <i>Co-auteurs : Rebecca KLAUS (avec Benoît DE BAIZE et Valérie LE FRANÇOIS)</i>	Salle D
13h50	Pollution tellurique urbaine et ses conséquences sur l'évolution des zones humides littorales et les fonds de vallées : exemple du bassin versant de Gué-Gué à Libreville (Gabon). Magloir-Désiré MOUNGANGA , CNRST, Gabon	

14h10	Gestion de la biodiversité aquatique dans les grands projets d'aménagement des bassins fluviaux en Afrique de l'Ouest Présentation : Hassane DJIBRILLA CISSÉ , GEIGER / UQAM, Québec-Canada <i>Co-auteur : Jean-Philippe WAAUB, GEIGER / UQAM</i>	
14h30	Enjeux de la biodiversité dans la zone de la Route des Pêches : la trousse de management du développement durable comme outil participatif de diagnostic, de planification et de gestion de projet au niveau communautaire Présentation : Georges LANMAFANKPOTIN , ABPÉE, Bénin <i>Co-auteur : Moubachirou BADAOU, ABPÉE</i>	
14h50	Outils d'évaluation et de renforcement de la biodiversité marine en Algérie Présentation : Nardjess BENAMAR , Université de Mostaganem, Algérie <i>Co-auteur : Mouadih NADJAT, Université d'Oran Es-sènia</i>	
15h10	Pause	Hall

BLOC 4 - Agriculture, déforestation, sécurité alimentaire, santé humaine et des écosystèmes

Session 4.1 - Bois-énergie (prélèvement et consommation) et pressions sur la biodiversité <i>Animation : Hélène SABATHIÉ-AKONOR, ADEME, France</i>		
15h30	Construction d'une grille d'évaluation multifonctionnelle des chantiers forestiers Bois-Énergie Présentation : Marc FUHR , Cemagref, France <i>Co-auteur : Florian LE MEUR, Cemagref</i>	
15h50	Consommation du bois énergie dans la production traditionnelle du sel en mangrove dans la Baie de Sangaréyah, impacts écologiques (espèces biologiques et fonctions de l'écosystème de mangrove) et incidences socio-économiques. Présentation : Jeanne Tewa TOGBODOUNO , CERE / Université de Conakry, République de Guinée <i>Co-auteur : Sékou Moussa KÉITA, CERE / Université de Conakry</i>	
16h10	Évaluation environnementale liée à la problématique du bois de feu dans la ville de Garoua au Nord Cameroun Jacqueline NTSAMA ATANGANA , Université de Ngaoundéré, Cameroun	Salle A
16h30	Zones écologiques, potentiels énergétiques et forme alternative de développement socio-économique local : Étude de cas au Cameroun Présentation : Marthe DJUIKOM , FERDEDSI, Cameroun <i>Co-auteurs : Jean Luc Dubois, IRD, UVSQ et Clarita MÜLLER-PLANTENBERG, Université de kassel</i>	
16h50	Prise en compte de la femme dans la gestion intégrée du bois-énergie en Côte d'Ivoire Présentation : Annette Lhaur-Yaigaiba OUATTARA , CSRS, Côte d'Ivoire <i>Co-auteurs : Alain Nicolas BETSI et Bassirou BONFOH, CSRS</i>	
Session 4.2 - Aménagement du territoire et gestion de la biodiversité <i>Animation : Jean-Chrysostome RAKOTOARY, ONE, Madagascar</i>		
15h30	Le rôle de l'évaluation environnementale stratégique des Programmes de Développement Rural 2007/2013 dans la préservation de la biodiversité Présentation : Agata SPAZIANTE , Politecnico di Torino, Italie <i>Co-auteur : Chiara MURANO, Politecnico di Torino</i>	
15h50	Vers un aménagement et un développement durable du territoire à Madagascar Tiana Eva RAZAFINDRAKOTO , SAGE, Madagascar	
16h10	Paysage et Biodiversité : Apport de l'écologie du paysage au développement durable. Exemple des forêts de Kroumirie au nord-ouest de Tunisie Présentation : Mohamed HAMD , CNRS Université de Caen, France <i>Co-auteurs : Jenna PIRIOU, ENeC / Université Paris IV et Guy LEMPERIERE, IRD</i>	
16h30	Éléments d'évaluation et d'action de gouvernance durable de l'eau de pluie en milieu urbanisé au Sahel pour la biodiversité et la sécurité alimentaire. Retour d'expérience d'une étude dans les « niayes » de la région de Dakar Présentation : Sylvestres DASYLVA , CNRS UMR 8591, France <i>Co-auteur : Claude COSANDEY, CNRS</i>	Salle B

16h50	Effets de la réduction de la biodiversité floristique sur la santé des populations au Sud du Bénin Sotelle HOUESSO , CEB, Benin	
Session 4.3 - Production agricole, forêts et biodiversité <i>Animation : Robert BIAGI, ESA, France</i>		
15h30	Enjeux de la biodiversité pour la durabilité de l'agriculture biologique Présentation : Jean-Luc FAVREAU , UMR Dynamiques Rurales ENFA Toulouse Auzeville, France <i>Co-auteurs : Mohamed GAFSI et Bernard MONDY, UMR Dynamiques Rurales ENFA Toulouse Auzeville</i>	
15h50	L'évaluation environnementale comme outil de prise en compte de la biodiversité dans des périmètres agricoles et oasiens au Maroc Présentation : Jean-Luc GUILBAULT , CRC Sogema, Québec-Canada et Salah Eddine LAISSAOUI , Agence du partenariat pour le Progrès, Maroc <i>Co-auteurs : Hélène CHOUINARD, Mohammed BOURASS et Jean-Yves LALANDE, CRC Sogema, Québec-Canada, et Houcine GABI, Agence du partenariat pour le Progrès, Maroc</i>	Salle C
16h10	Élaborer des indicateurs de biodiversité adaptés aux acteurs de l'agriculture Présentation : Philippe POINTEREAU , SOLAGRO, France <i>Co-auteur : Félix HERZOG, Projet BIO-BIO</i>	
16h30	Écosystèmes cultivés d'altitudes et perte de biodiversité Thomas BIGIRINDAVYI , APM-WPA, Burundi	
16h50	Diversité floristique des steppes en Algérie : cas de la steppe à Stipa Tenacissima Présentation : Halima KADI-HANIFI , USTHB, Algérie <i>Co-auteurs : Nabila ZEMMAR, Ahmed SADJI et Louaï BENSEGHIR</i>	
17h10	Débat avec la salle (jusqu'à 17h30)	Salles A,B,C

JOUR 4

23 SEPTEMBRE

BLOC 5 - Réflexions sur les enjeux globaux et l'éthique en environnement

Plénière 5.1 - Biodiversité et changement climatique, quels outils de gestion et quelles stratégies pour une meilleure prise en compte des synergies? Atelier de l'IEPF/OIF <i>Animation : Claude VILLENEUVE, UQAC, Québec-Canada</i>		
9h15	Brève présentation de l'Institut de l'énergie et de l'environnement de la Francophonie et ses actions dans le domaine de l'EIE, les changements climatiques et la biodiversité Prosper BIABO , IEPF/OIF, Québec-Canada	
9h20	Introduction sur la synergie entre biodiversité et changement climatique Claude VILLENEUVE , UQAC, Québec-Canada	Salle A
9h35	Les approches d'atténuation et d'adaptation aux changements climatiques fondées sur les écosystèmes Kalemani Jo MULONGOY , Secrétariat de la CBD, Québec-Canada	
9h50	Méthodes et outils de diagnostic de la biodiversité à partir de l'information climatique Amadou IDRISSE BOKOYE , Environnement Canada, Canada	
10h05	Lien entre la biodiversité et la Réduction des émissions liées à la dégradation et au déboisement - Projet de plantation forestière de Ibi Batéké, République Démocratique du Congo Olivier MUSHIETE , Projet IBI Bateke, République Démocratique du Congo	
10h20	Débat avec la salle	
10h45	Pause	Hall

Plénière 5.2 - L'éthique et la biodiversité : la question de la valeur Atelier de l'UNESCO 2 Animation : Pierre G. NAKOULIMA, CEPAPE / Université de Ouagadougou, Burkina Faso		
11h00	Donner la valeur aux choses John CROWLEY , UNESCO, France	
11h20	La question de la valeur dans le domaine de l'éthique : les pêches et les écovillages Abdoulaye SÈNE , ISE de l'Université CA Diop de Dakar, Sénégal	Salle A
11h40	The ethical imperatives of biodiversity Ranier IBANA , Ateneo de Manila University, COMEST, Philippines	
12h00	Vers un régime international sur l'accès et le partage des avantages dans le droit de la biodiversité ? Tarin Frota MONT'ALVERNE , Université Fédérale du Ceará, Brésil	
12h20	Débat avec la salle	
12h30	Déjeuner	Hall

SYNTHÈSE ET CLÔTURE

13h30	Plénière de synthèse du Colloque : présentation des enseignements du colloque et discussion Animée par le secrétariat scientifique du colloque Michel PRIEUR , Président du Comité scientifique, doyen honoraire de la faculté de droit et des sciences économiques de Limoges, France Jean-Philippe WAAUB , Président du Conseil d'administration du SIFÉE, Québec-Canada John CROWLEY , Chef de Section, Éthique des sciences et technologies UNESCO, France	Salle A
14h30	Clôture du Colloque Françoise MAUREL , chef du service de l'économie, de l'évaluation et de l'intégration du développement durable, MEEDDM, France Jean-Philippe WAAUB , Président du Conseil d'Administration du SIFÉE, Québec-Canada Prosper BIABO , Directeur adjoint de l'IEPF/OIF, Québec-Canada John CROWLEY , Chef de Section, Éthique des sciences et technologies UNESCO, France	Salle A
15h30	Assemblée générale du SIFÉE (jusqu'à 17h00) Invitation de tous les membres du SIFÉE	Salle B

Le colloque de Paris 2010 aboutira à **la publication des actes de colloque**. Ce document comprendra l'ensemble des communications scientifiques des différentes sessions ainsi que les réflexions de groupes, tenues au cours du colloque.

Les communications les plus pertinentes bénéficieront d'une possibilité de **publication dans des revues scientifiques de haut niveau**. Dans ce cadre, des ententes sont déjà prises avec revues spécialisées : la Revue des sciences sociales de l'UNESCO « Revue internationale de sciences sociales » et la « Revue juridique de l'environnement » de la Société française de droit de l'environnement. D'autres revues pourraient être contactées pour la publication de certains volets du colloque.

Le SIFÉE tient à remercier chaleureusement tous ceux qui ont soutenu et/ou contribué financièrement à l'organisation du 15^{ème} Colloque international. Grâce à ces partenaires, plusieurs personnes participeront gratuitement au Colloque ainsi qu'à l'École d'été.