

Université de Conakry

Guinée 



Centre d'Étude et de
Recherche en Environnement



Partenaire pour la recherche
et le développement
en environnement

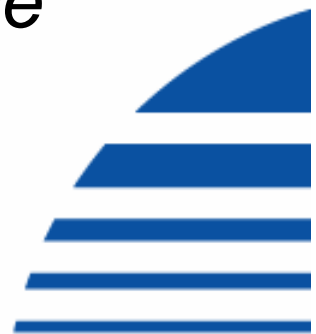




Qui sommes-nous?

Le CÉRE est une institution post-universitaire en environnement vouée au développement durable de la Guinée et de la sous-région.

Par la qualité de ses enseignements, programmes de recherche et prestations de service, il constitue un acteur majeur dans son milieu.





...plus précisément

Le CÉRE est un centre de référence en évaluation environnementale, caractérisé par le professionnalisme de ses ressources humaines, son travail d'équipe et ses réseaux.






Historique

Le CÉRE est le fruit d'une volonté conjointe des gouvernements de la République de Guinée et du Canada de coopérer en vue de favoriser le développement harmonieux et équilibré de la Guinée, qui tient compte de l'environnement.





Les temps forts

- 1993-1998: *Phase I – Création du CÉRE*
 - 1998-2001: *Prolongation Phase I*
 - 2003-2008: *Phase II – Projet d'appui au CÉRE / consolidation, pérennisation, sous-régionalisation*
- 

Nos partenaires

Au plan institutionnel

- Institutions homologues: ISE/UQAM, Agrhymet, EIER/ETSHER, ISE/Université de DAKAR, Université Cocody/Abidjan
- Organismes internationaux: OMVS, ABN, CAMES, UNESCO, Université des Nations-unies à Tokyo
- Organismes nationaux: Université de Conakry, Ministère de l'Enseignement supérieur et de la Recherche scientifique, Ministère de l'Environnement, Ministère de la Coopération, CERESCOR



Nos partenaires

Au plan des affaires

CRC-SOGEMA

SNC-Lavalin

Union européenne

USAID

INM

FOREXI

FOGUIRED

Hydrogéo-Canada

TECSULT

GTZ

UNICEF

SEG

GAPCO

Ciments de Guinée





Nos champs de compétence

- Enseignement
- Recherche
- Prestation de service





Enseignement

- Mastère avec deux profils: recherche et professionnel
- Ph.D (en développement)



Mastère recherche

Objectif:

étudier et évaluer les interactions dynamiques des systèmes naturel, économique, social et culturel dans le but de répondre aux besoins de la Guinée et de la sous-région en matière d'environnement.

Mastère professionnel

Objectif :

développer les capacités et les compétences en matière de gestion de l'environnement de manière à favoriser la mise en œuvre des politiques nationales et des plans d'action qui en découlent.

Contenu du programme

Cours obligatoires (30 crédits)

- Méthodologie de l'intervention en environnement (*4 crédits*)
- Problématique globale de l'environnement et approche systémique (9 crédits)
- Éducation relative à l'environnement (2 crédits)
- Stage professionnel (9 crédits)
- Essai (6 crédits)

Contenu du programme (suite)

Cours optionnels (15 crédits au choix)

- Études d'impact (3 crédits)
- Statistiques appliquées à l'environnement (2 crédits)
- Droit de l'environnement (2 crédits)
- Pédologie appliquée (3 crédits)
- Eau et assainissement (3 crédits)
- Climatologie de l'environnement (3 crédits)
- Cartographie thématique, photo-interprétation (4 crédits)
- Aménagement du territoire (3 crédits)
- Biodiversité et gestion durable des ressources (3 crédits)
- Pollution atmosphérique (2 crédits)



Recherche

Les activités de recherche au CÉRE favorisent une approche pluridisciplinaire et transdisciplinaire avec une orientation *recherche-développement*.





Principaux domaines de recherche

- Évaluation environnementale
- Biodiversité
- Étude des milieux récepteurs
- Éducation relative à l'environnement






Prestations de service

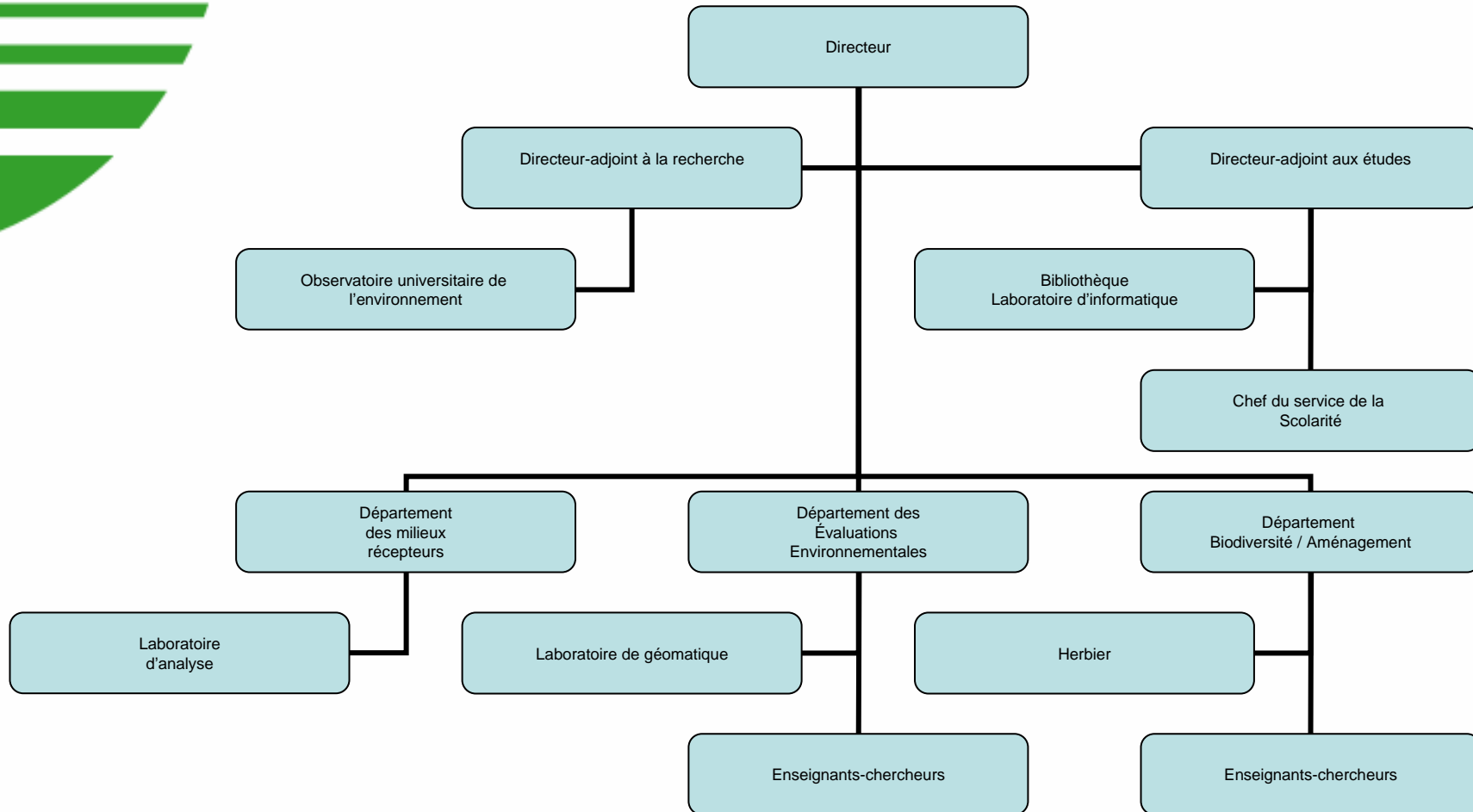
Pour renforcer son autonomie financière et ses moyens d'intervention, le CÉRE exécute des mandats en lien avec sa mission et ses compétences.





Domaines d'expertise

- Formation à la carte
 - Évaluation environnementale (études d'impact)
 - Conseils en environnement
 - Gestion des ressources naturelles
 - Éducation relative à l'environnement
 - Géomatique / cartographie
 - Travaux de laboratoire (microbiologie, chimie organique et chimie inorganique)
- 





Ressources humaines

- 19 personnes
 - 13 enseignants chercheurs permanents
 - 6 contractuels dont du personnel de soutien administratif et technique





Ressources matérielles

- Trois laboratoires à la fine pointe
 - Central (microbiologie, chimie organique et chimie inorganique)
 - Géomatique
 - Informatique
- Deux services d'appui
 - Herbier
 - Bibliothèque





En résumé

- Le CÉRE est un pôle d'excellence de l'Université de Conakry à vocation sous-régionale.
- Le CÉRE peut être un partenaire sûr dans une dynamique d'établissement d'un réseau entre les institutions africaines et internationales d'étude, d'enseignement et de recherche œuvrant dans le domaine de l'environnement.






Pour en savoir davantage

WWW.cere-conakry.org





Nous souhaitons vous accueillir
en Guinée
pour le 13^{ième} colloque du SIFÉE 2008





Merci de votre aimable attention!

